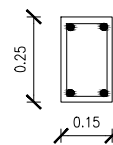


**B1**  
 0,80 x 0,60 m  
 4 fe 10 mm sentido X  
 5 fe 10 mm sentido Y  
 prof. fundacion -0.90 m  
 Fuste 0.20 x 0.20 m - 4 fe 10 mm-  
 estribos fe 6 mm c/ 20 cm



**VF1**  
 0,15 x 0,25 m  
 2 fe 6 mm superior  
 2 fe 10 mm inferior  
 estribos fe 6 mm c/ 20 cm

-HORMIGÓN H-13-  
 -ACEROS 42/50-

NOTA 1 : TODAS LAS MEDIDAD SE VERIFICARAN EN OBRA .

EDIFICIO: INSTITUTO MEDICO FORENSE	PLANO: Bases y vigas de fundación		PLANO N° <b>20</b>
OBRA: REFORMA Y MANTENIMIENTO	DIRECCION DE ARQUITECTURA	ESCALA: <b>1:75</b>	
UBICACION: CORRIENTES	PROYECTO: S.M.R.	FECHA: NOVIEMBRE/13	