



PODER JUDICIAL DE LA PROVINCIA DE CORRIENTES
DIRECCION DE ARQUITECTURA
Carlos Pellegrini 894 - TEL - FAX 0379 - 4476741

C.P. MARIA INES GONZALEZ D'AMICO
DIRECCION
Dir. General de Administracion
Poder Judicial - Corrientes

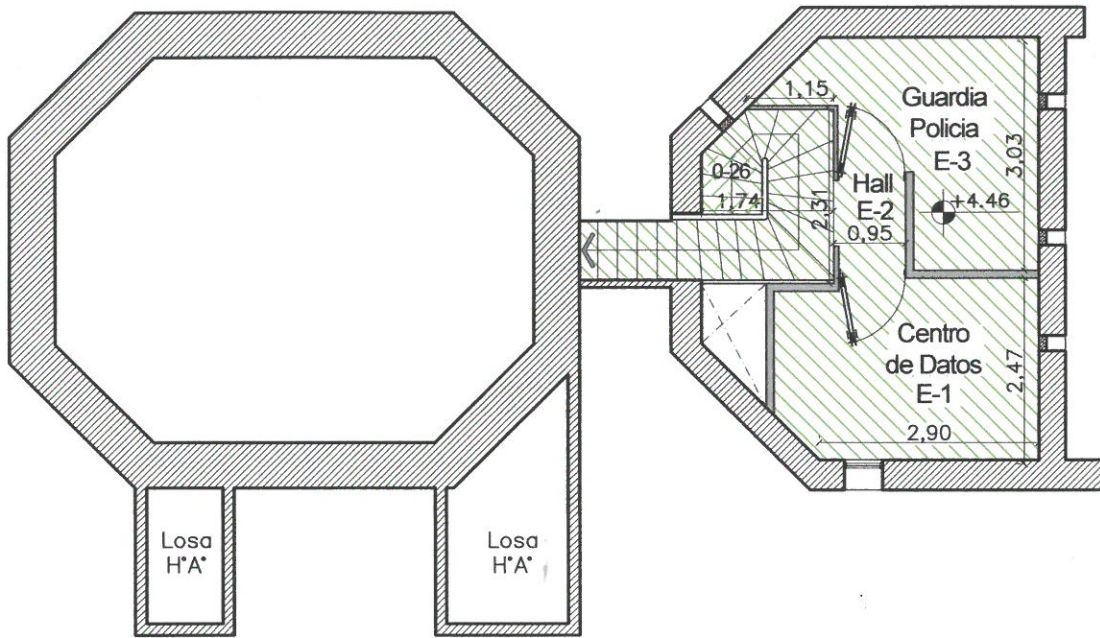
LICITACION PUBLICA N° /20

■ PLANOS



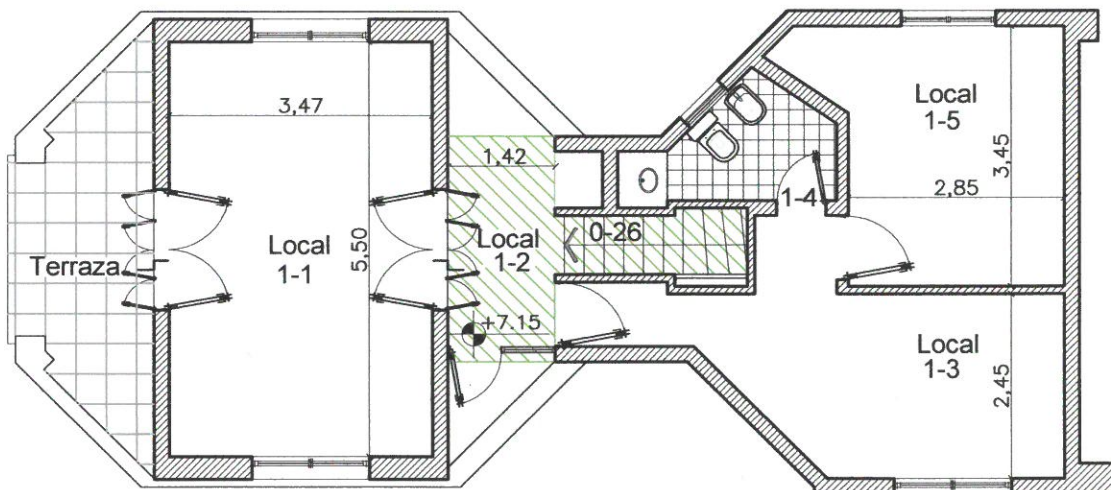
LISTADO DE PLANOS

Nº	SECCION	PLANOS	PLANO Nº	ESCALA
1	RELEVAMIENTO	PLANTA BAJA	1	1:100
		PLANTA ENTREPISO / PLANTA ALTA	2	1:100
		PLANTA DE TECHOS	3	1:100
2	DEMOLICIONES y RETIROS	PLANTA BAJA	4	1:100
		PLANTA ENTREPISO / PLANTA ALTA	5	1:100
3	PROPUESTA	PLANTA BAJA	6	1:100
		PLANTA ENTREPISO / PLANTA ALTA	7	1:100
		PLANTA DE TECHOS	8	1:100
4	ESTRUCTURA CUBIERTA	PLANTA ESTRUCTURA Hº Aº	9	1:50
		PLANTA ESTRUCTURA DE TECHOS	10	1:50
		PLANTA ESTRUCTURA DE TECHOS	11	1:50
		CORTE TRANVERSAL	12	1:50
5	ESCALERA METALICA	PLANTA de ESTRUCTURA - 1er TRAMO	13	1:50
		PLANTA de ESTRUCTURA - 2 do TRAMO	14	1:50
		PLANTA de ESTRUCTURA - 3 er TRAMO	15	1:50
5	PROPUESTA DE PISOS	PLANO PLANTA BAJA	16	1:100
		PLANO PLANTA ENTREPISO / PLANTA ALTA	17	1:100
6	CARPINTERIAS	PLANO GENERAL DE CARPINTERIAS	18	1:75
		FRENTES DE CARPINTERIAS	19	1:50
		FRENTES DE CARPINTERIAS	20	1:50
		FRENTES DE CARPINTERIAS	21	1:50
7	INSTALACIÓN SANITARIA	DESAGÜES CLOACALES Y PLUVIALES - GENERAL	22	1:100
		PROVISION DE AGUA/ DESAGÜES CLOACALES - SECTOR	23	1:25
		DETALLE - BAÑO PERSONAL - PLANTA	24	1:25
		DETALLE - BAÑO PERSONAL - CORTE	25	1:25
8	INSTALACIÓN ELÉCTRICA	PLANO INSTALACION ELECTRICA	26	1:100
9	CARTEL DE OBRA	CARTEL DE OBRA	27	S/E





✓ **PLANTA ENTREPISO
 RELEVAMIENTO**

Sector a Intervenir



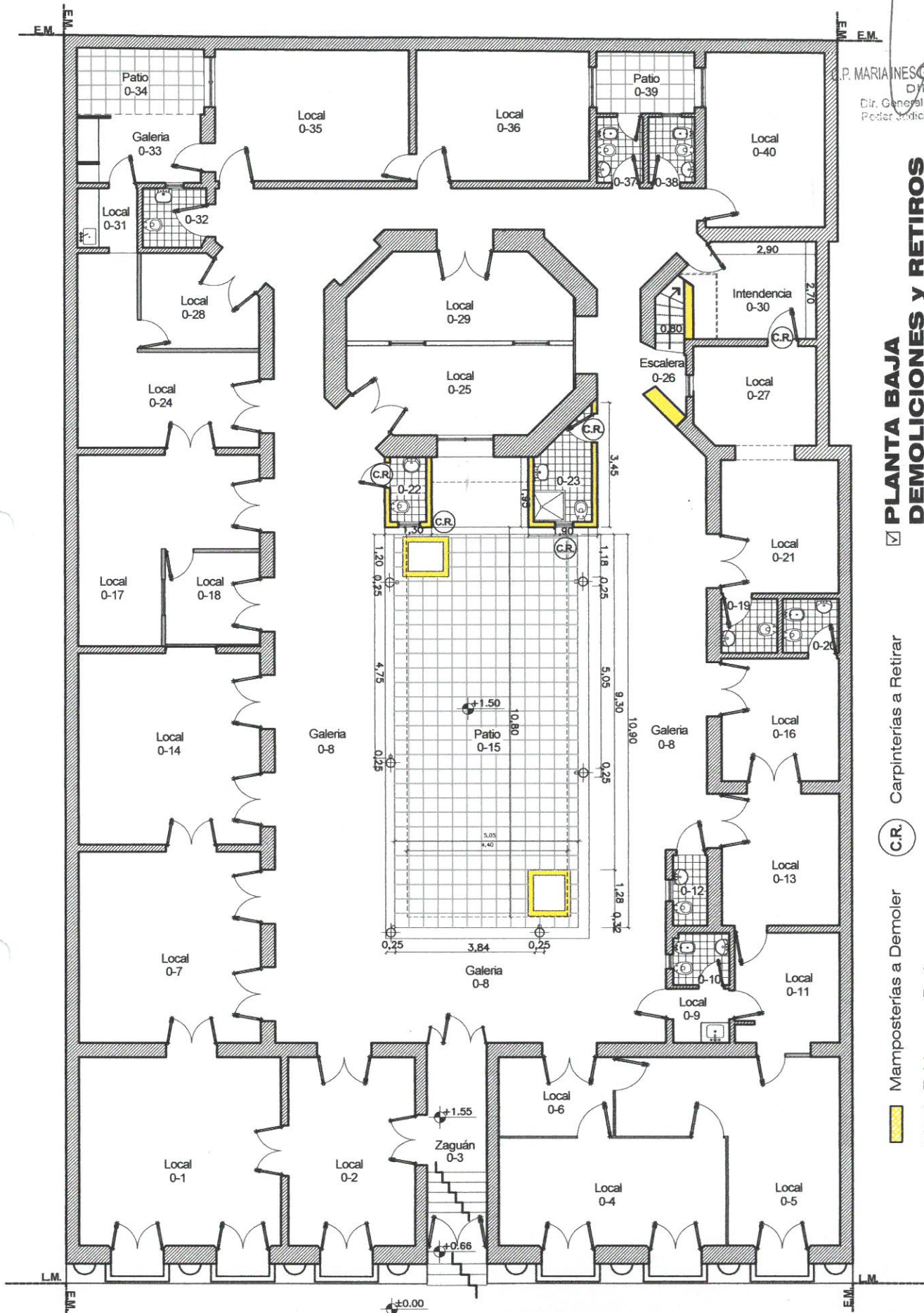
✓ **PLANTA ALTA
 RELEVAMIENTO**

NOTA: TODAS LAS MEDIDAS SE VERIFICARAN EN OBRA

 Poder Judicial de la Provincia de Corrientes Dirección de Arquitectura Carlos Pellegrini 894 Tel Fax 03783 - 476741	Obra: "CUBIERTA en PATIO CENTRAL - ESCALERA y SANITARIOS" Buenos Aires N° 428 - Corrientes - Capital	UBICACION  Tucumán Plácido Martínez Buenos Aires F. J. de la Quintana	Plano N° 02
	Plano: PLANTA ENTREPISO Y PLANTA ALTA de RELEVAMIENTO		Escala: 1: 100
	Directora: Arq° Elsie María del Socorro Pérez Bertolini		Diciembre 2019
	Proyecto: Arq° Ana Saade		Dibujo: Arq° Ana Saade

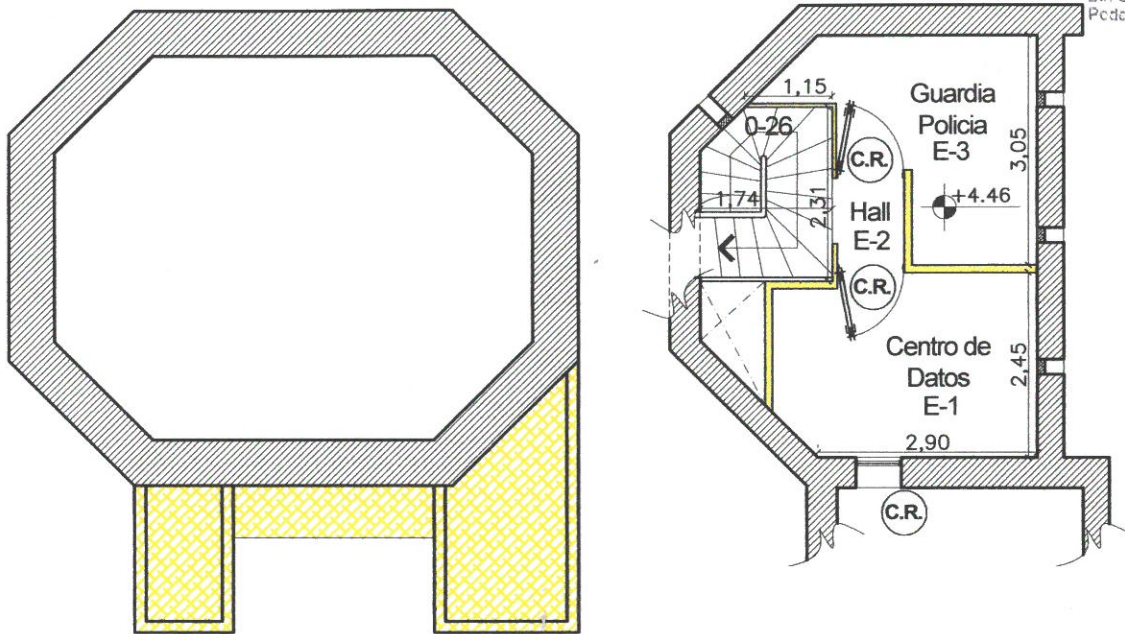
P. MARIANES GONZALEZ DAMICO
DIRECTORA
Dir. General de Administración
Poder Judicial - Comientes

**PLANTA BAJA
DEMOLICIONES Y RETIROS**
Esc. 1:100



- Carpinterías a Retirar
- Mamposterías a Demoler
- Tabiques a Retirar
- C.R.** Carpinterías a Retirar
- Mamposterías a Demoler
- Tabiques a Retirar

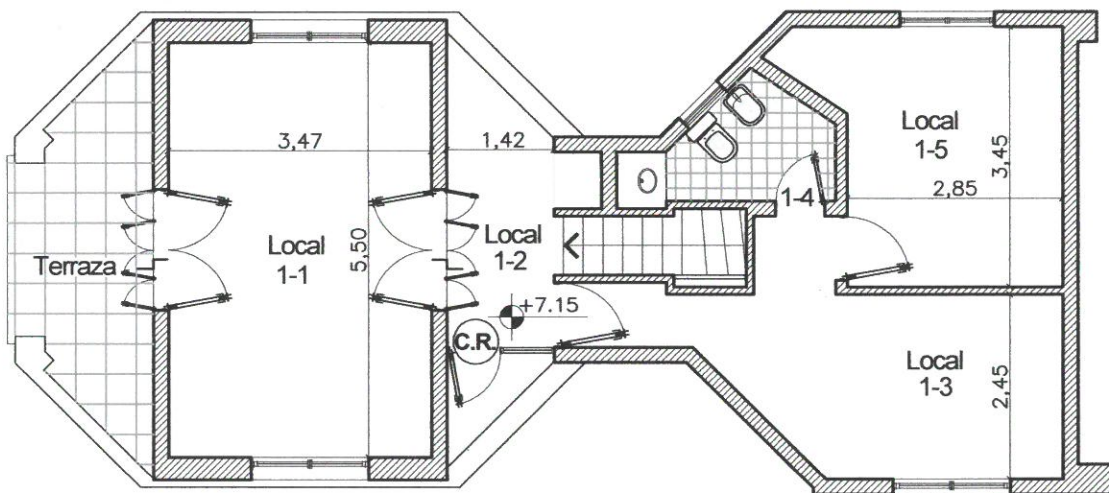
<p><input checked="" type="checkbox"/> PLANTA DEMOLICIONES y RETIROS</p> <p>NOTA: TODAS LAS MEDIDAS SE VERIFICARAN EN OBRA.</p>	<p>Poder Judicial de la Provincia de Comientes</p>  <p>Dirección de Arquitectura Carlos Pellegrini 894 Tel Fax 03783 - 476741</p>	<p>Obra: "CUBIERTA en PATIO CENTRAL - ESCALERA y SANITARIOS" Buenos Aires N° 428 - Comientes - Capital</p> <p>Plano: PLANTA BAJA de DEMOLICIONES y RETIROS</p> <p>Directora: Arq^a Elsie María del Socorro Pérez Bertolini</p> <p>Proyecto: Arq^a Ana Saade</p> <p>Dibujó: Arq^a Ana Saade</p>	<p>UBICACION</p>  <p>Plano N°: 04</p> <p>Escala: 1:100</p> <p>Diciembre 2019</p>
--	--	--	---



Carpinterías a Retirar

C.R.

✓ **PLANTA ENTREPISO**



Mampostería y Techos a Demoler


Tabiques a Retirar

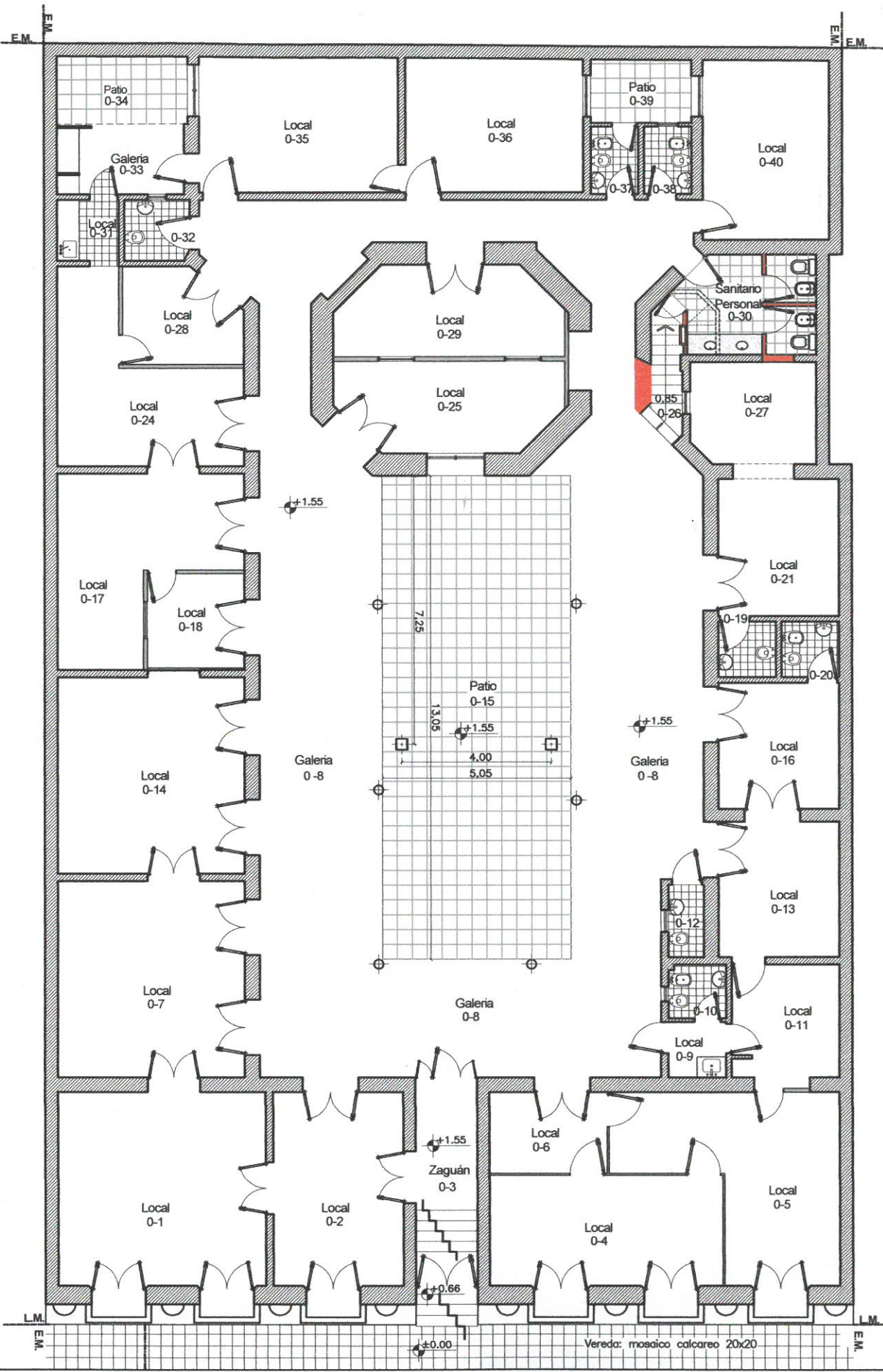
✓ **PLANTA ALTA**

DEMOLICIONES y RETIROS





Esc. 1: 100

NOTA: TODAS LAS MEDIDAS SE VERIFICARAN EN OBRA

<p>Poder Judicial de la Provincia de Corrientes</p>  <p>Dirección de Arquitectura Carlos Pellegrini 894 Tel Fax 03783 - 476741</p>	<p>Obra: "CUBIERTA en PATIO CENTRAL - ESCALERA y SANITARIOS " Buenos Aires N° 428 - Corrientes - Capital</p>	<p>UBICACION</p> 	<p>Plano N°: 05</p>
	<p>Plano: PLANTA ENTREPISO Y PLANTA ALTA de DEMOLICIONES y RETIROS</p>		<p>Escala: 1: 100</p>
	<p>Directora: Arq° Elsie María del Socorro Pérez Bertolini</p>		<p>Diciembre 2019</p>
	<p>Proyecto: Arq° Ana Saade</p>		<p>Dibujo: Arq° Ana Saade</p>



PLANTA BAJA
Esc. 1:100

-  Mampostería Nueva ladrillos
-  Tabiques nuevos de placas de yeso
-  Mampostería Existente
-  Tabiques Existentes de placas de yeso

PLANTA de PROPUESTA

NOTA: TODAS LAS MEDIDAS SE VERIFICARAN EN OBRA.

Poder Judicial de la
Provincia de Corrientes



Dirección de Arquitectura
Carlos Pellegrini 894
Tel Fax 03783 - 476741

Obra: **"CUBIERTA en PATIO CENTRAL - ESCALERA y SANITARIOS"**
Buenos Aires N° 428 - Comientes - Capital

Plano: **PLANTA BAJA de PROPUESTA**

Directora: **Arqª Elsie María del Socorro Pérez Bertolini**

Proyecto: **Arqª Ana Saade**

Dibujo: **Arqª Ana Saade**

UBICACION

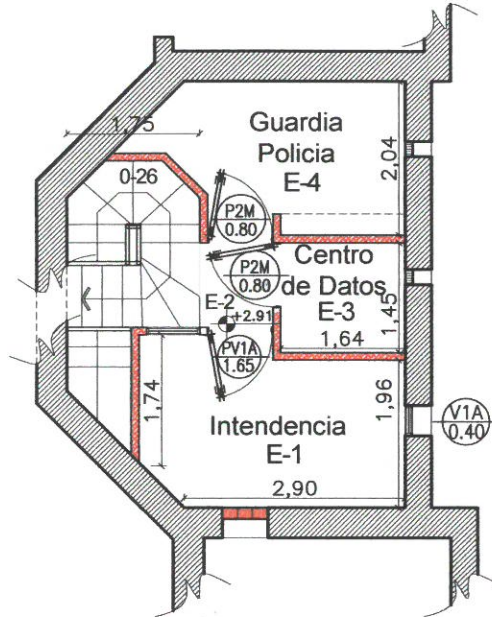


Plano N° **06**

Escala: **1:100**

Diciembre **2019**

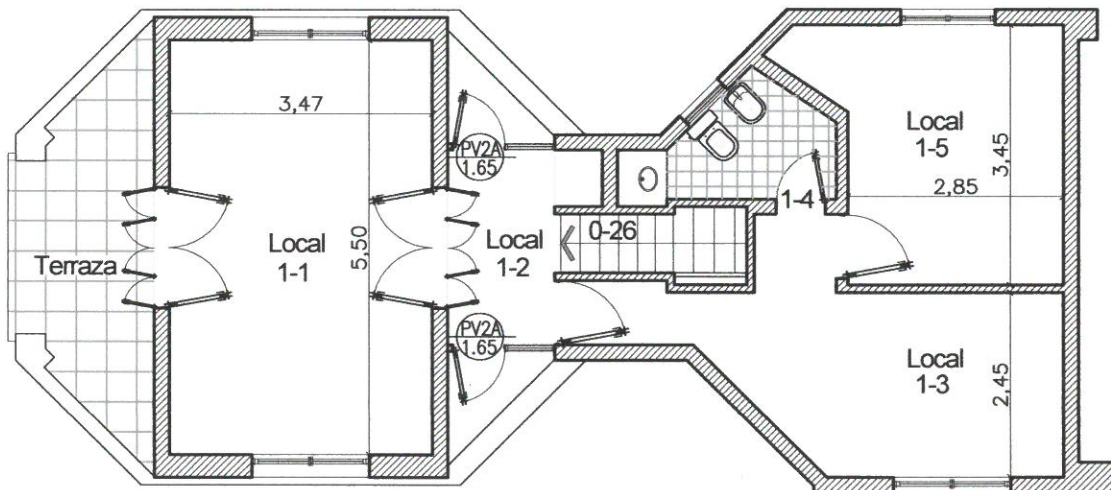
C.P. MARIA INES SONZALEZ D'AMICO
DIRECTORA
Dir. General de Administración
Poder Judicial - Corrientes



PLANTA ENTREPISO

Esc. 1:100

- Mampostería Existente
- Tabiques nuevos de placas de yeso con Aislación.
- Ladrillos de vidrios a colocar

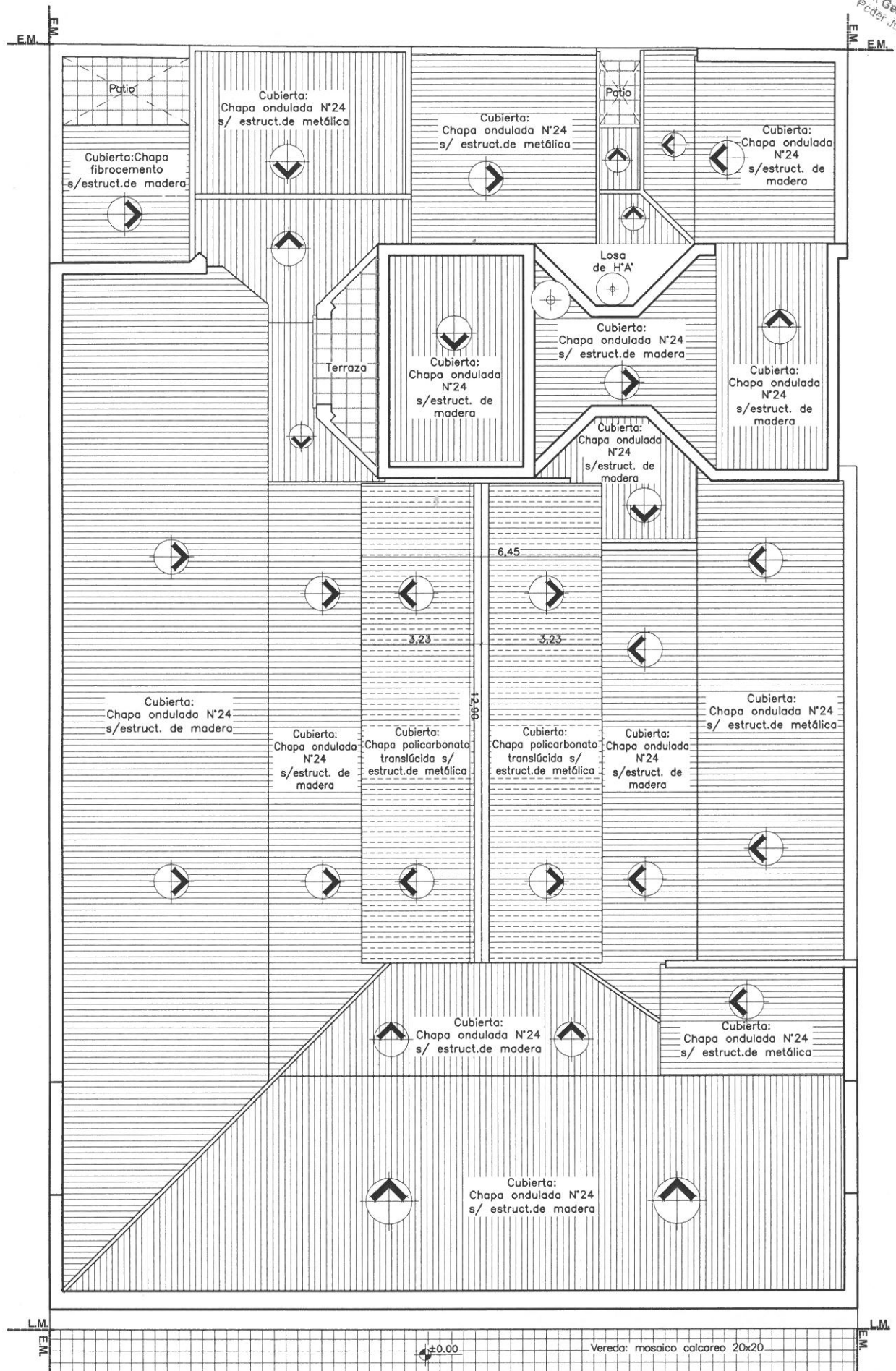


PLANTA ALTA

PLANTA de PROPUESTA

NOTA: TODAS LAS MEDIDAS SE VERIFICARAN EN OBRA

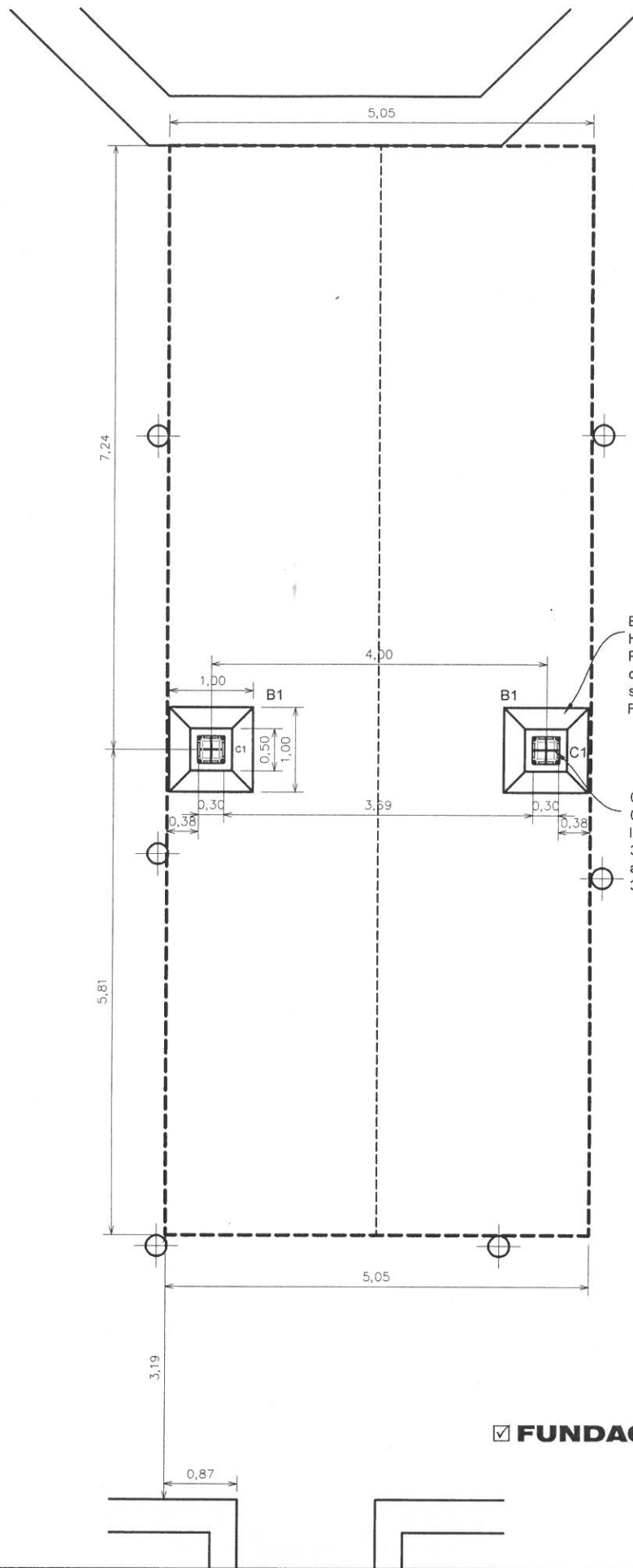
 Poder Judicial de la Provincia de Corrientes Dirección de Arquitectura Carlos Pellegrini 894 Tel Fax 03783 - 476741	Obra: "CUBIERTA en PATIO CENTRAL - ESCALERA y SANITARIOS " Buenos Aires N° 428 - Corrientes - Capital	UBICACION 	Plano N°: 07
	Plano: PLANTA ENTREPISO Y PLANTA ALTA de PROPUESTA		Escala: 1: 100
	Directora: Arq° Elsie María del Socorro Pérez Bertolini	Proyecto: Arq° Ana Saade	Diciembre 2019
	Dibujo: Arq° Ana Saade		



PLANTA DE TECHOS
 Esc. 1: 100

<input checked="" type="checkbox"/> PLANTA de PROPUESTA	Poder Judicial de la Provincia de Corrientes Dirección de Arquitectura Carlos Pellegrini 804 Tel Fax 03783 - 476741	Obra: "CUBIERTA en PATIO CENTRAL - ESCALERA y SANITARIOS" Buenos Aires N° 428 - Corrientes - Capital	UBICACION 	Plano N° 08
		Plano: PLANTA BAJA de PROPUESTA	Directora: Arq° Elsie María del Socorro Pérez Bertolini	Proyecto: Arq° Ana Saade

NOTA: TODAS LAS MEDIDAS SE VERIFICARAN EN OBRA.



B1- Base de Columnas Metálicas:
H° A° H-17 sección 1.00 x 1.00 m.
Profundidad 1.00 m. Hierros de base
diam. 10 mm cada 20 cm en ambos
sentidos.
Fuste H° A° de 0.50 x 0.50 m.

C1- Columna metálica sección
0.30 x 0.30 m - 4 hierros ángulos
longitudinales verticales de 2" x
3/16" con presillas de hierros
ángulos horizontales de 1 1/2" x
3/16" separadas cada 30 cm.

FUNDACIONES H° A°

Esc. 1: 50

PLANTA ESTRUCTURA H° A°

NOTA: TODAS LAS MEDIDAS SE VERIFICARAN EN OBRA.

Poder Judicial de la
Provincia de Corrientes



Dirección de Arquitectura
Carlos Pellegrini 634
Tel/Fax 03763 - 476741

Obra:
"CUBIERTA en PATIO CENTRAL - ESCALERA y SANITARIOS"
Buenos Aires N° 428 - Corrientes - Capital

Plano:
PLANTA ESTRUCTURA de HORMIGON ARMADO

Directora: Arq° Elsie María del Socorro Pérez Bertolini

Proyecto: Ing° Ricardo Rojas

Dibujó: Ing° Ricardo Rojas

UBICACION

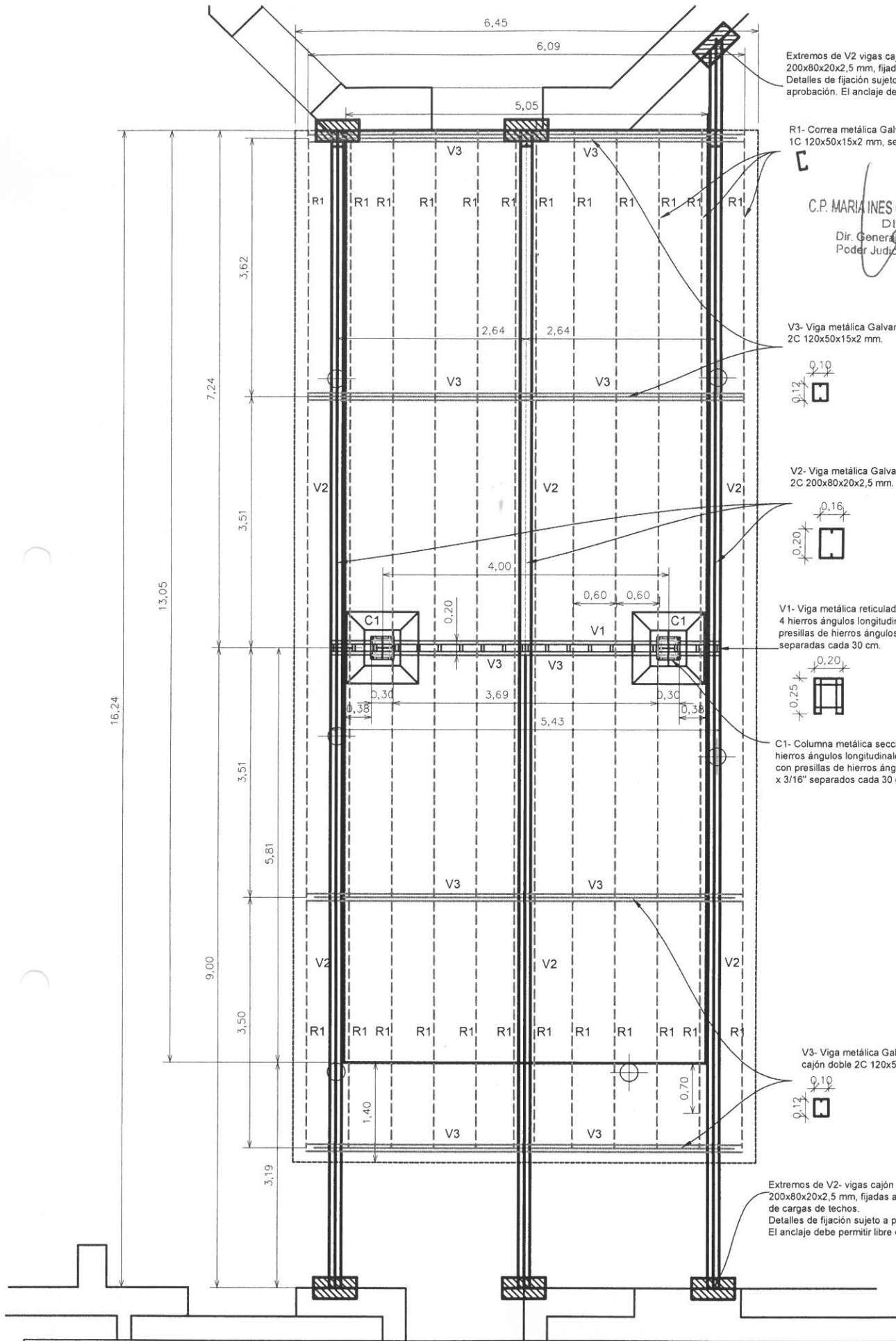


Plano N°:

09

Escala:
1: 50

Diciembre
2019



Extremos de V2 vigas cajón galvanizadas 2 C 200x80x20x2,5 mm, fijadas a mamposterías existentes. Detalles de fijación sujeto a propuesta técnica y aprobación. El anclaje debe permitir libre dilatación.

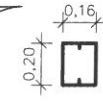
R1- Correa metálica Galvanizada 1C 120x50x15x2 mm, sep. 60 cm.

C.P. MARILYN GONZALEZ D'AMICO
DIRECTORA
Dir. General de Administración
Poder Judicial - Corrientes

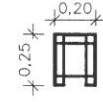
V3- Viga metálica Galvanizada cajón doble 2C 120x50x15x2 mm.



V2- Viga metálica Galvanizada cajón doble 2C 200x80x20x2,5 mm.



V1- Viga metálica reticulada sección 0.25 x 0.20 m, 4 fierros ángulos longitudinales de 2" x 3/16" con presillas de fierros ángulos de 1 1/2" x 3/16" separadas cada 30 cm.



C1- Columna metálica sección 0.30 x 0.30 m, 4 fierros ángulos longitudinales verticales de 2" x 3/16" con presillas de fierros ángulos horizontales de 1 1/2" x 3/16" separadas cada 30 cm.

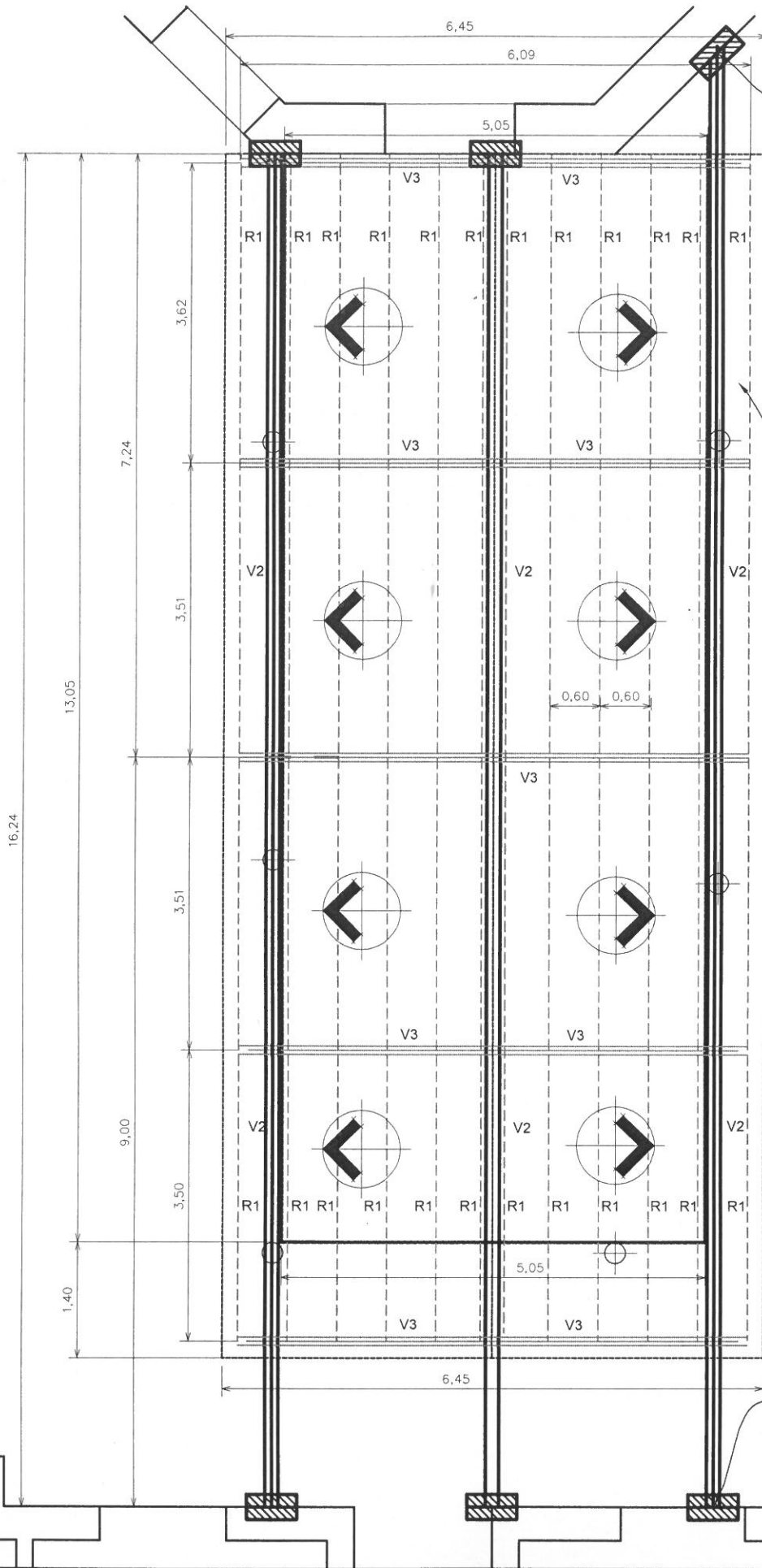
V3- Viga metálica Galvanizada cajón doble 2C 120x50x15x2 mm.



Extremos de V2- vigas cajón galvanizadas 2 C 200x80x20x2,5 mm, fijadas a mamposterías existentes de cargas de techos. Detalles de fijación sujeto a propuesta técnica y aprobación. El anclaje debe permitir libre dilatación.

Esc. 1: 50

<input checked="" type="checkbox"/> PLANTA ESTRUCTURA de TECHOS		Obra: "CUBIERTA en PATIO CENTRAL - ESCALERA y SANITARIOS" Buenos Aires Nº 428 - Corrientes - Capital	UBICACION 	Plano N°: 10
		Plano: PLANTA ESTRUCTURA de TECHOS	Directora: Arq° Elsie María del Socorro Pérez Bertolini	Escala: 1: 50
NOTA: TODAS LAS MEDIDAS SE VERIFICARAN EN OBRA.		Dirección de Arquitectura Carlos Pellegrini 184 Tel Fax 03763 - 476741	Proyecto: Ing° Ricardo Rojas	Dibujo: Ing° Ricardo Rojas



Extremos de V2 vigas cajón galvanizadas 2 C 200x80x20x2,5 mm, fijadas a mamposterías existentes. Detalles de fijación sujeto a propuesta técnica y aprobación. El anclaje debe permitir libre dilatación.

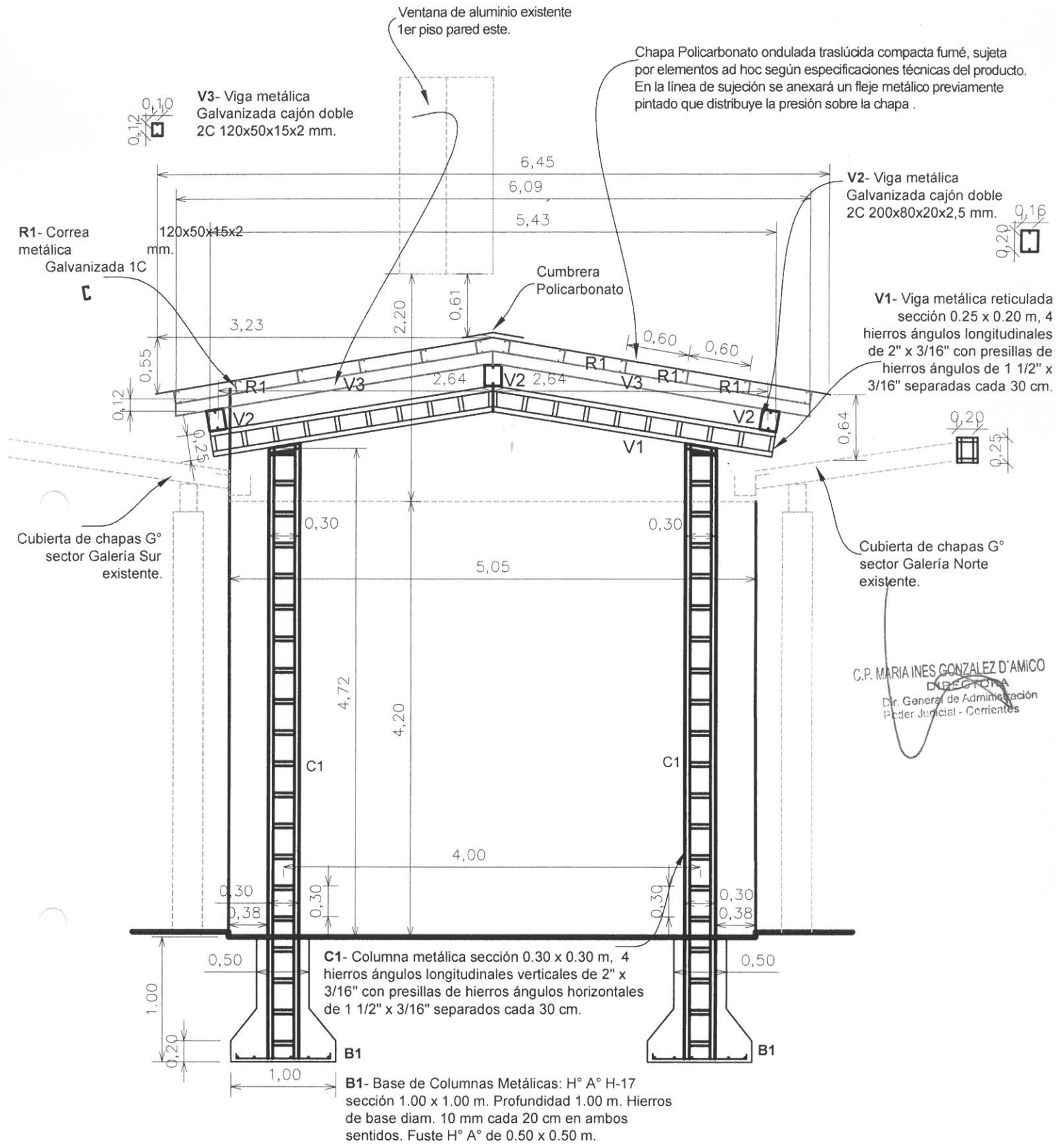
C.P. MARIA INES GONZALEZ D'AMICO
DIRECTORA
Dir. General de Administración
Poder Judicial - Corrientes

Chapa Policarbonato ondulada traslúcida compacta fumé, sujeta por elementos ad hoc según especificaciones técnicas del producto. En la línea de sujeción se anejará un fleje metálico previamente pintado que distribuye la presión sobre la chapa.

Extremos de V2- vigas cajón galvanizadas 2 C 200x80x20x2,5 mm, fijadas a mamposterías existentes de cargas de techos. Detalles de fijación sujeto a propuesta técnica y aprobación. El anclaje debe permitir libre dilatación.

Esc. 1: 50

<p><input checked="" type="checkbox"/> PLANTA ESTRUCTURA de TECHOS</p> <p>NOTA: TODAS LAS MEDIDAS SE VERIFICARAN EN OBRA.</p>	<p>Poder Judicial de la Provincia de Corrientes</p>  <p>Dirección de Arquitectura Carlos Pellegrini 854 Tel Fax 03763 - 49741</p>	<p>Obra: "CUBIERTA en PATIO CENTRAL - ESCALERA y SANITARIOS" Buenos Aires Nº 428 - Corrientes - Capital</p> <p>Plano: PLANTA ESTRUCTURA de TECHOS</p> <p>Directora: Arq^º Elsie María del Socorro Pérez Bertolini</p> <p>Proyecto: Ing^º Ricardo Rojas Dibujo: Ing^º Ricardo Rojas</p>	<p>UBICACION</p>  <p>Plano Nº: 11</p> <p>Escala: 1: 50</p> <p>Diciembre 2019</p>
--	--	---	--



CORTE TRANSVERSAL

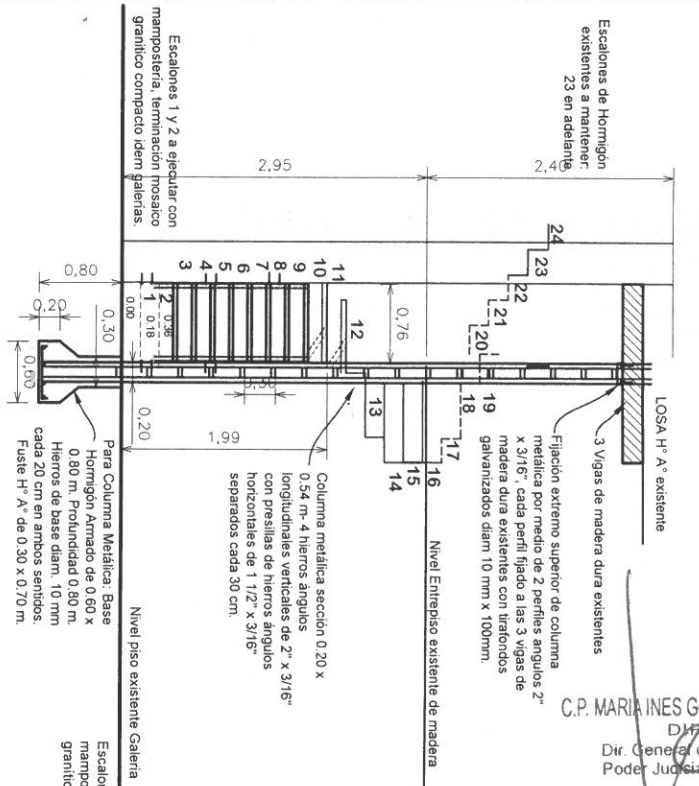
Esc. 1: 50

NOTA: TODAS LAS MEDIDAS SE VERIFICARAN EN OBRA

<p>Poder Judicial de la Provincia de Corrientes</p> <p>Dirección de Arquitectura Carlos Pellegrini 894 Tel Fax 03783- 476741</p>	<p>Obra: "CUBIERTA en PATIO CENTRAL - ESCALERA y SANITARIOS" Buenos Aires N° 428 - Corrientes - Capital</p>	<p>UBICACION</p>	<p>Plano N°:</p> <p>12</p>
	<p>Plano: CORTE TRANSVERSAL - ESTRUCTURA de TECHOS</p>		<p>Escala: 1: 50</p>
	<p>Directora: Arq° Elsie María del Socorro Pérez Bertolini</p>		<p>Diciembre 2019</p>
	<p>Proyecto: Ing° Ricardo Rojas</p>		<p>Dibujo: Ing° Ricardo Rojas</p>

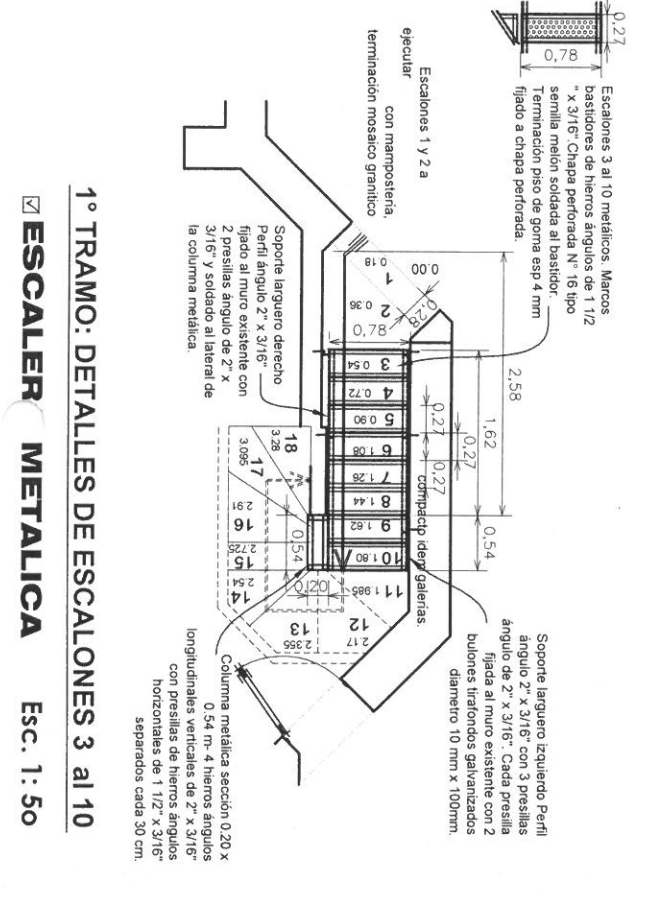
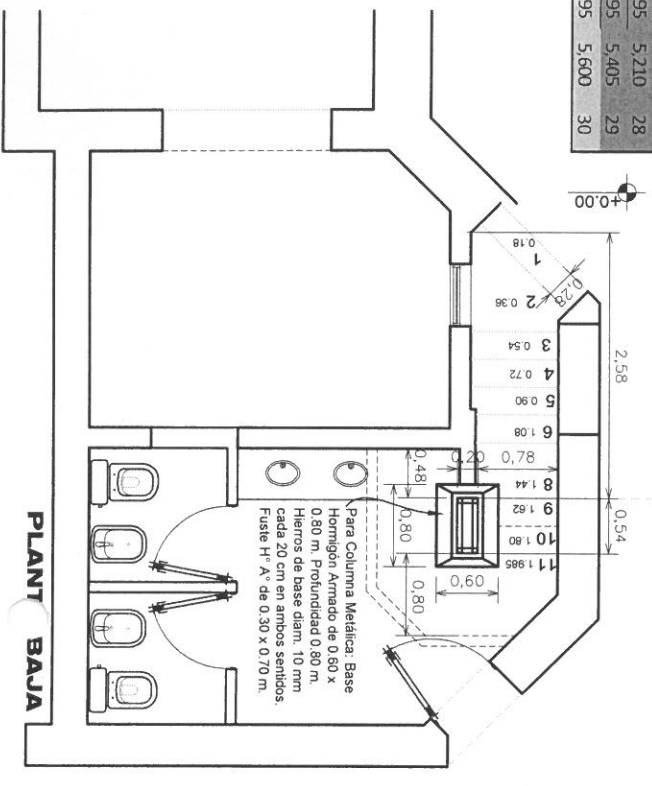
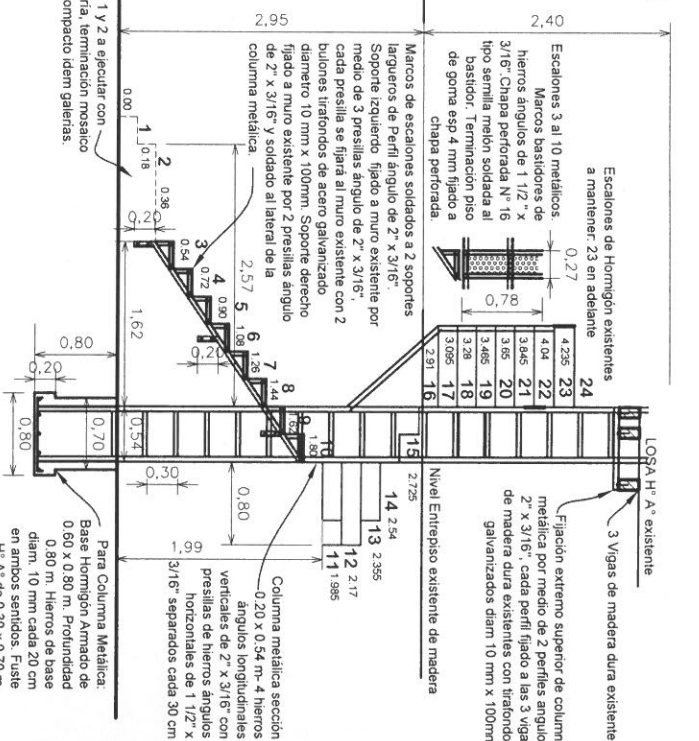
VISTA FRONTAL ESCALERA METÁLICA

PROYECTO	1	2	3	4	5	6	7	8	9	10	11	12	13	14	15	16	17	18	19	20	21	22	23	24	25	26	27	28	29	30
0,180	0,180	0,360	0,540	0,720	0,900	1,080	1,260	1,440	1,620	1,805	1,990	2,175	2,360	2,545	2,730	2,915	3,100	3,285	3,470	3,655	3,845	4,040	4,235	4,430	4,625	4,820	5,015	5,210	5,405	5,600



C.P. MARIA INES GONZALEZ D'AMICO
DIRECTORA
Dir. General de Administración
Poder Judicial - Corrientes

VISTA LATERAL ESCALERA METÁLICA



1º TRAMO: DETALLES DE ESCALONES 3 al 10

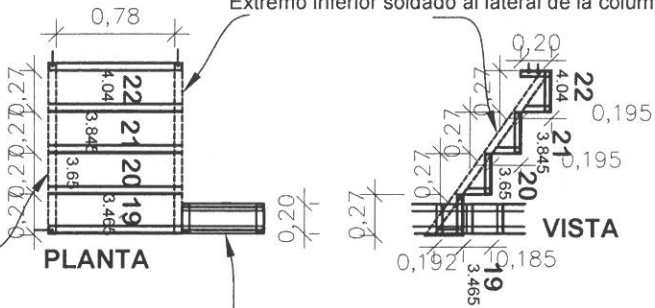
ESCALER METALICA Esc. 1: 50

<input checked="" type="checkbox"/> ESCALERA METALICA NOTA: TODAS LAS MEDIDAS SE VERIFICARAN EN OBRA.	Poder Judicial de la Provincia de Corrientes Dirección de Arquitectura Carlos Pellegrini 681 Tel Fax 03763 - 476741	Obra: "CUBIERTA en PATIO CENTRAL - ESCALERA y SANITARIOS" Buenos Aires Nº 428 - Corrientes - Capital	UBICACION Plácido Martínez F. J. de la Quintana	Plano N°: 13 Escala: 1: 50 Diciembre 2019
		Plano: ESCALERA METALICA - 1er TRAMO	Directora: Arq° Elsie María del Socorro Pérez Bertolini	Proyecto: Ing° Ricardo Rojas

Escalones 19 al 22 metálicos. Marcos bastidores de fierros ángulos de 1 1/2" x 3/16". Chapa perforada N° 16 tipo semilla melón soldada al bastidor. Terminación piso de goma esp 4 mm fijado a chapa perforada.

Soporte larguero izquierdo Perfil ángulo 2" x 3/16". Extremo superior e inferior fijados a muros existentes con 2 presillas ángulos de 2"x3/16" y en cada presilla 2 tirafondos galvanizados diam 10 mm.x 100 mm.

Soporte larguero derecho Perfil ángulo 2" x 3/16", Extremo superior fijado al muro existente con 1 presilla ángulo de 2" x 3/16" y 2 tirafondos galvanizados diam 10 mm x 100 mm. Extremo inferior soldado al lateral de la columna metálica.

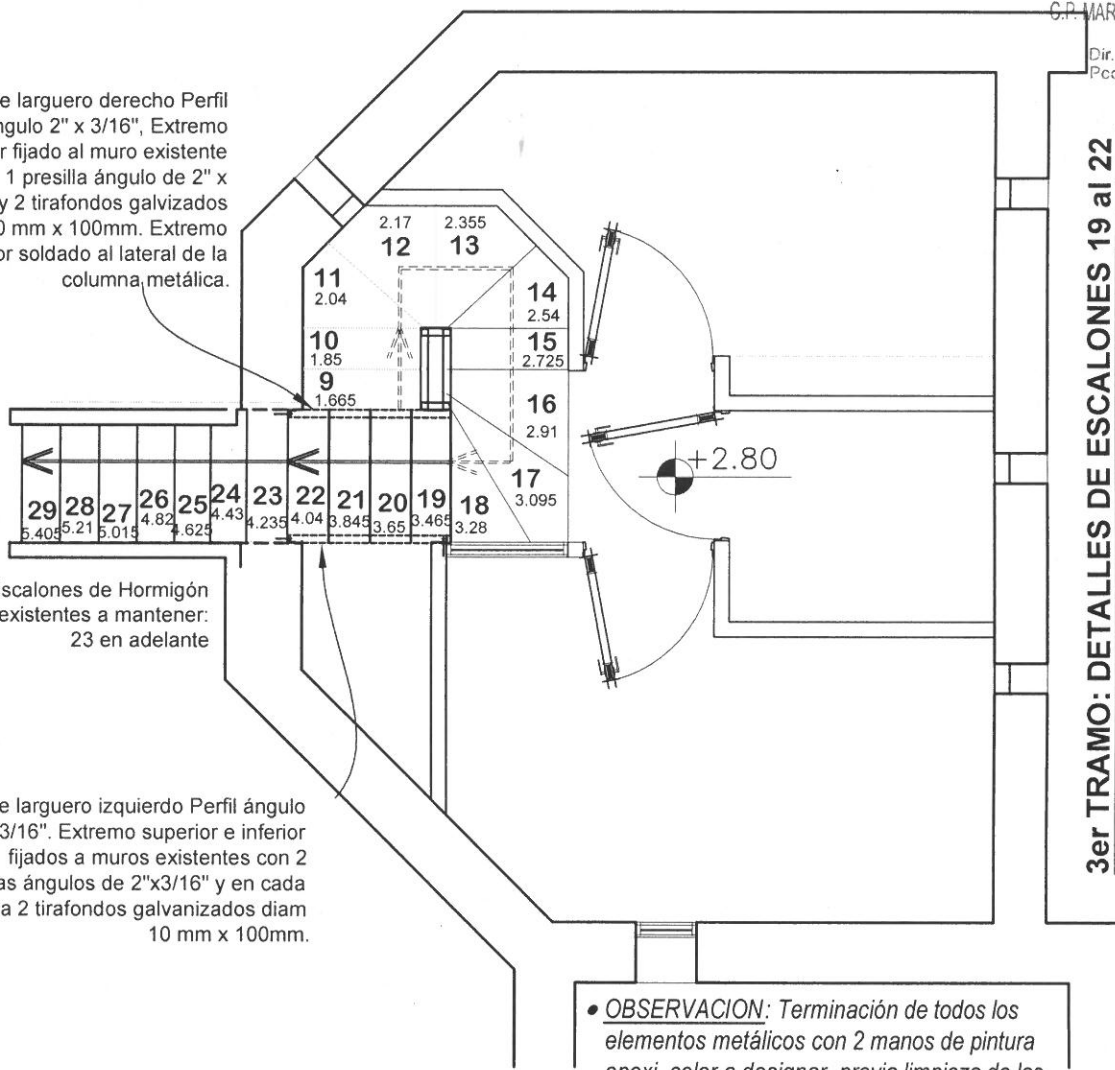


Columna metálica sección 0.20 x 0.54 m- 4 fierros ángulos longitudinales verticales de 2" x 3/16" con presillas de fierros ángulos horizontales de 1 1/2" x 3/16" separados cada 30 cm.

Soporte larguero derecho Perfil ángulo 2" x 3/16", Extremo superior fijado al muro existente con 1 presilla ángulo de 2" x 3/16" y 2 tirafondos galvanizados diam 10 mm x 100mm. Extremo inferior soldado al lateral de la columna metálica.

Escalones de Hormigón existentes a mantener: 23 en adelante

Soporte larguero izquierdo Perfil ángulo 2" x 3/16". Extremo superior e inferior fijados a muros existentes con 2 presillas ángulos de 2"x3/16" y en cada presilla 2 tirafondos galvanizados diam 10 mm x 100mm.




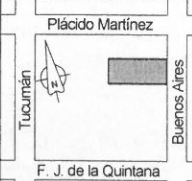
G.P. MARIA INES GONZALEZ D'AMICO
DIRECTORA
Dir. General de Administración
Poder Judicial - Corrientes

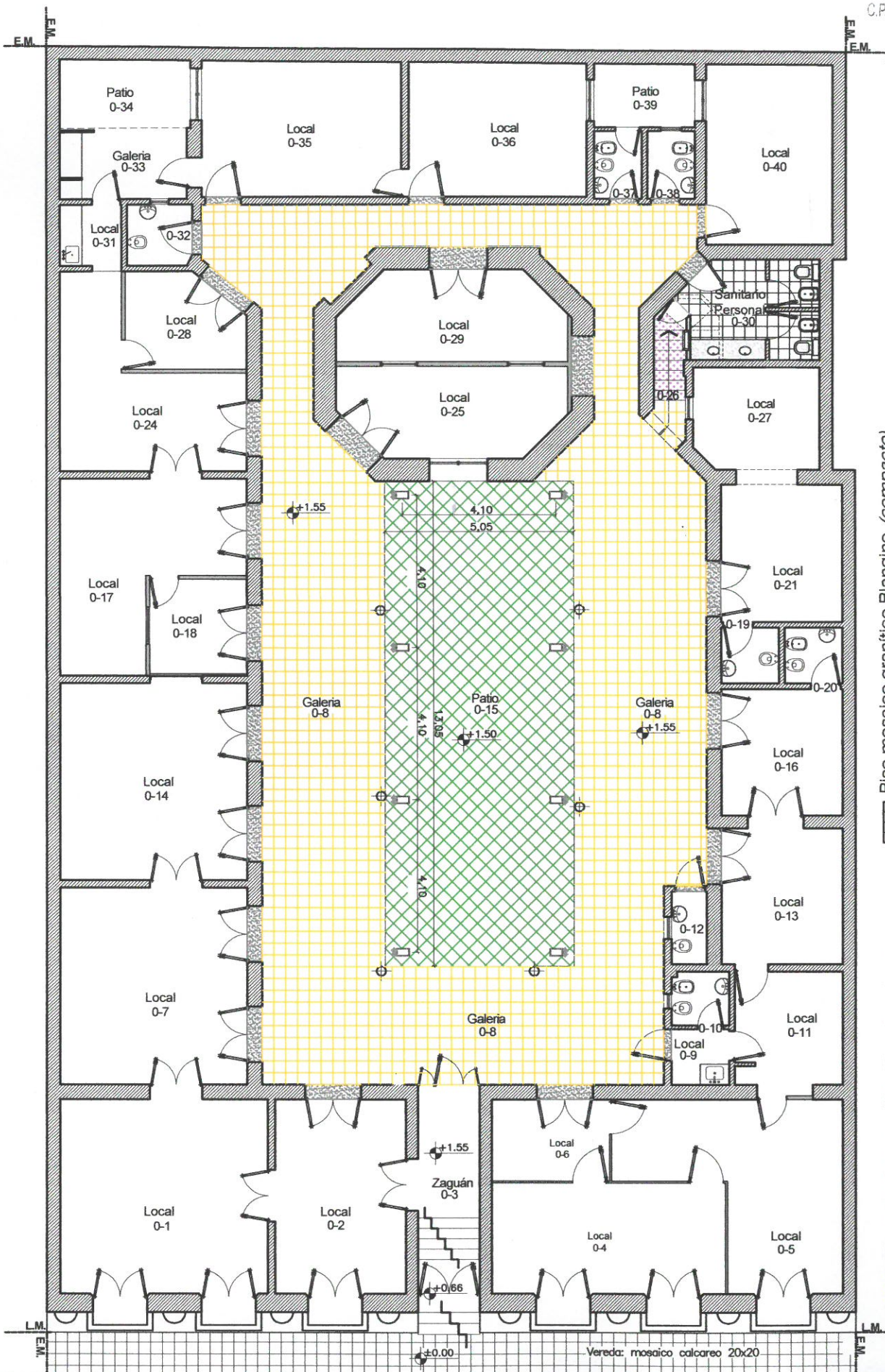
• **OBSERVACION:** Terminación de todos los elementos metálicos con 2 manos de pintura epoxi, color a designar, previa limpieza de las superficies.

✓ ESCALERA METALICA

Esc. 1: 50

NOTA: TODAS LAS MEDIDAS SE VERIFICARAN EN OBRA

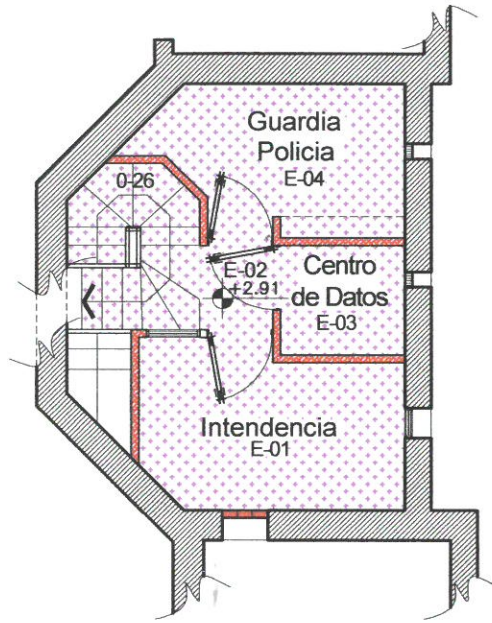
 Dirección de Arquitectura Carlos Pellegrini 894 Tel Fax 03783 - 476741	Obra: "CUBIERTA en PATIO CENTRAL - ESCALERA y SANITARIOS" Buenos Aires N° 428 - Corrientes - Capital	UBICACION  Plácido Martínez Tucumán Buenos Aires F. J. de la Quintana	Plano N°: 15
	Plano: ESCALERA METALICA - 3er TRAMO - DETALLES		Escala: 1: 50
	Directora: Arq° Elsie María del Socorro Pérez Bertolini		Diciembre 2019
	Proyecto: Ing° Ricardo Rojas		Dibujo: Ing° Ricardo Rojas



PLANTA BAJA
 Esc. 1: 100

- Piso mosaico granítico Blangino (compacto) 30x30 color - Gris Claro.
- Solia de granítico - color gris.
- Piso de Goma s/ estructura metálica escalera.
- Piso mosaico granítico Blangino (compacto) 40x40 color - Chiampo Rosa
- Piso mosaico granítico Blangino (compacto) 40x40 color - Blanco con Rosa

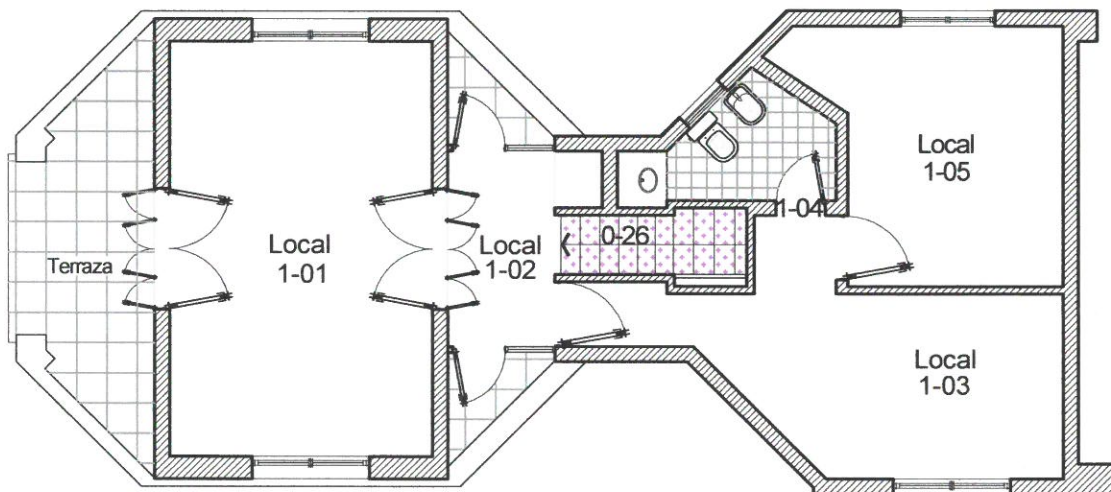
<p><input checked="" type="checkbox"/> PLANTA PROPUESTA de PISOS</p> <p>NOTA: TODAS LAS MEDIDAS SE VERIFICARAN EN OBRA.</p>	<p>Poder Judicial de la Provincia de Corrientes</p>  <p>Dirección de Arquitectura Carlos Pellegrini 194 Tel Fax 03763 - 476741</p>	<p>Obra: "CUBIERTA en PATIO CENTRAL - ESCALERA y SANITARIOS" Buenos Aires Nº 428 - Corrientes - Capital</p> <p>Plano: PLANTA BAJA de PROPUESTA de PISOS</p> <p>Directora: Arqª Elsie María del Socorro Pérez Bertolini</p> <p>Proyecto: Arqª Ana Saade</p>	<p>UBICACION</p>  <p>Plano N°: 16</p> <p>Escala: 1: 100</p> <p>Diciembre 2019</p>
--	--	---	--



PLANTA ENTREPISO

Esc. 1:100


 Piso de Goma en Escalera y Entrepiso

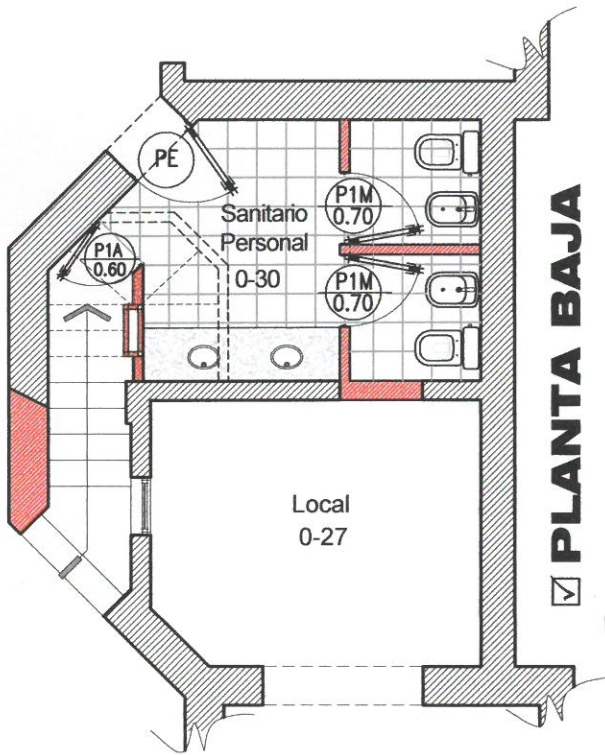


PLANTA ALTA

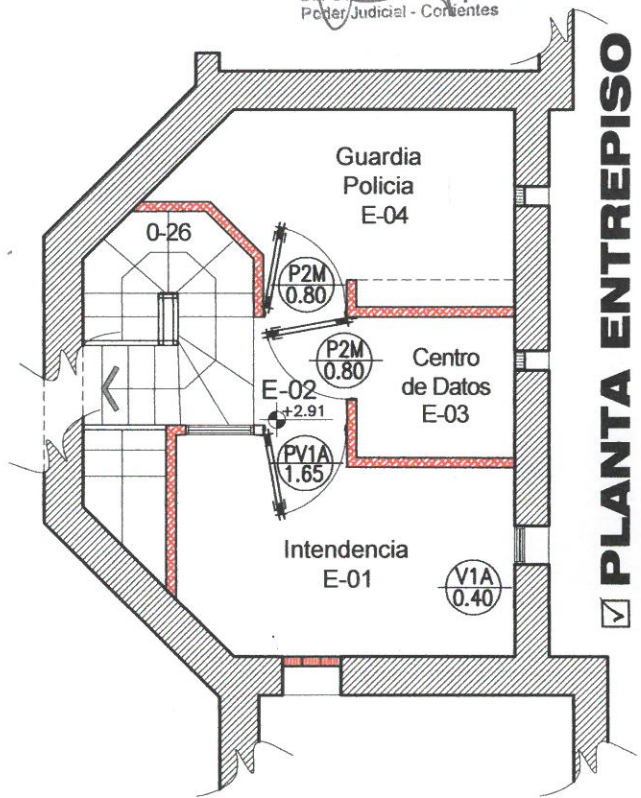
PLANTA PROPUESTA de PISOS

NOTA: TODAS LAS MEDIDAS SE VERIFICARAN EN OBRA

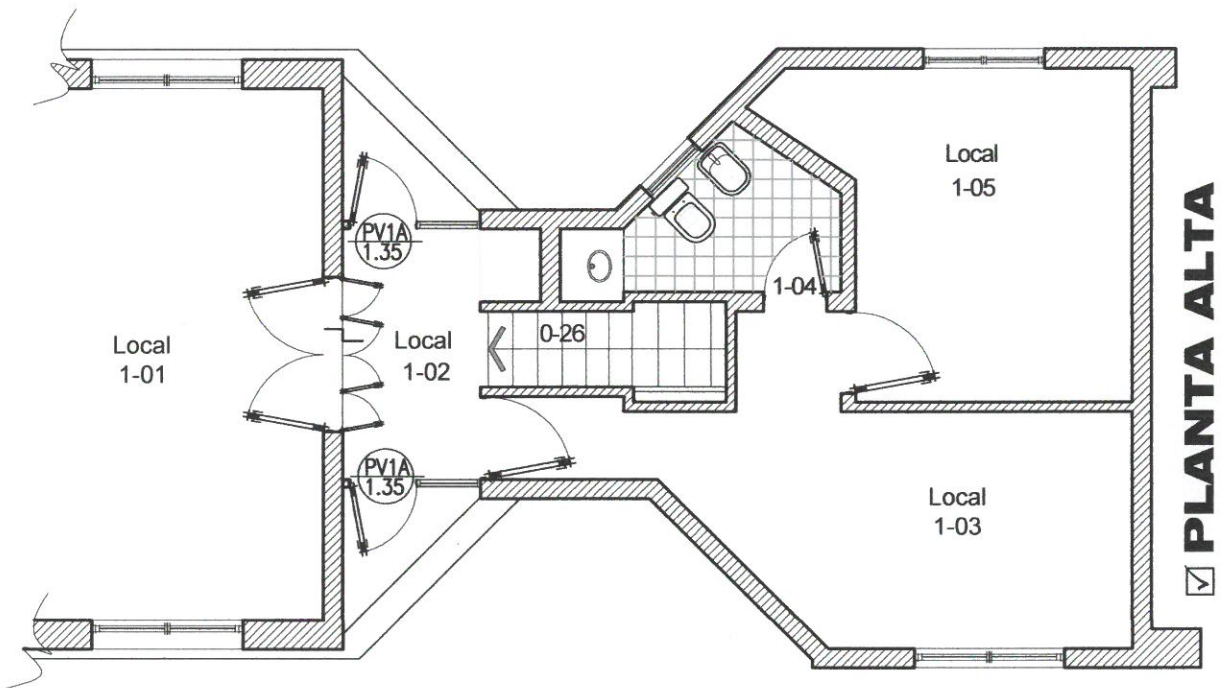
 Poder Judicial de la Provincia de Corrientes Dirección de Arquitectura Carlos Pellegrini 894 Tel Fax 03783 - 476741	Obra: "CUBIERTA en PATIO CENTRAL - ESCALERA y SANITARIOS" Buenos Aires N° 428 - Corrientes - Capital	UBICACION 	Plano N°: 17	
	Plano: PLANTA ENTREPISO Y PLANTA ALTA de PROPUESTA PISOS		Escala: 1: 100	
	Directora: Arq° Elsie María del Socorro Pérez Bertolini	Proyecto: Arq° Ana Saade	Dibujo: Arq° Ana Saade	Diciembre 2019



PLANTA BAJA



PLANTA ENTREPISO





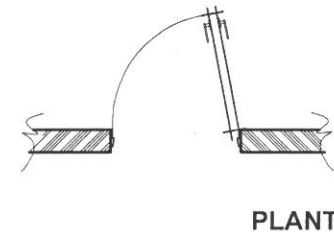
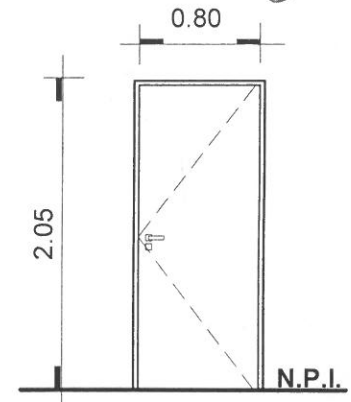
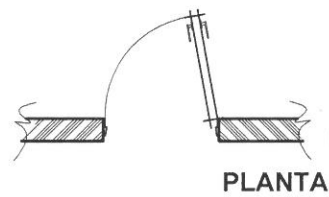
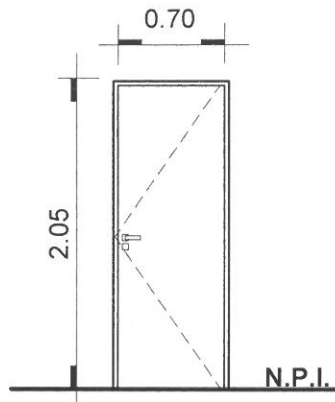
PLANTA ALTA

PLANTA de CARPINTERIAS

Esc. 1:75



NOTA: TODAS LAS MEDIDAS SE VERIFICARAN EN OBRA

 Poder Judicial de la Provincia de Corrientes Dirección de Arquitectura Carlos Pellegrini 894 Tel Fax 03783 - 476741	Obra: "CUBIERTA en PATIO CENTRAL - ESCALERA y SANITARIOS" Buenos Aires N° 428 - Corrientes - Capital	UBICACION  Plácido Martínez Tucumán Buenos Aires F. J. de la Quintana	Plano N°: 18
	Plano: PLANTA ENTREPISO Y PLANTA ALTA de DEMOLICIONES y RETIROS		Escala: 1: 75
	Directora: Arq° Elsie María del Socorro Pérez Bertolini		Diciembre 2019
	Proyecto: Arq° Ana Saade		Dibujo: Arq° Ana Saade

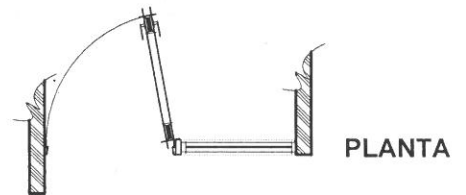
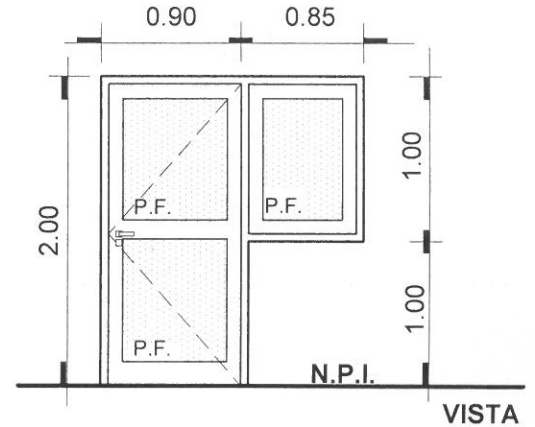
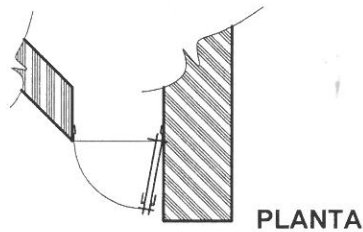
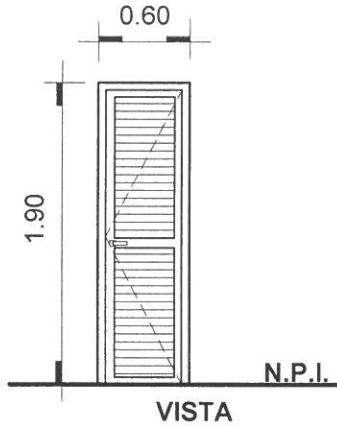


Ubicación: P1M SANITARIOS PERSONAL		Cantidad: 2 Izq. 1 Der. 1	Ubicación: P2M GUARDIA POLICIA /CENTRO DE DATOS		Cantidad: 2 Izq. 1 Der. 1
TIPO:	de abrir.		de abrir.		
MARCOS	Chapa doblada N°18 BWG. Pintada con esmalte sintético color a definir en obra.		Chapa doblada N°18 BWG. Pintada con esmalte sintético color a definir en obra.		
HOJAS	Placa de cedro doble contacto, tipo línea Gromanti o calidad superior.		Placa de cedro doble contacto, tipo línea Gromanti o calidad superior.		
VIDRIOS		
CONTRAVIDRIOS		
CERRADURAS	Doble paleta de seguridad, tipo Yale/ Trabex.		Doble paleta de seguridad, tipo Yale/ Trabex.		
HERRAJES	Bisagras reforzadas a munición. Picaporte y bocallaves bronce platil tipo sanitario.		Bisagras reforzadas a munición. Picaporte y bocallaves bronce platil tipo sanitario.		
OTROS	Terminación en placa 2 manos de Cetol color a determinar en obra.		Terminación en placa 2 manos de Cetol color a determinar en obra.		

NOTA: TODAS LAS MEDIDAS SE VERIFICARAN EN OBRA Y CORRESPONDEN AL ANCHO DE HOJA DE PLACA



 Poder Judicial de la Provincia de Corrientes Carlos Pellegrini 894 Tel Fax 03794 - 476741	Obra: "CUBIERTA en PATIO CENTRAL - ESCALERA y SANITARIOS" Buenos Aires N° 428 - Corrientes - Capital	UBICACION  Tucumán Plácido Martínez Buenos Aires F. J. de la Quintana	Plano N° 19
	Plano: FRENTE DE CARPINTERIAS		Escala: 1: 50
	Directora: Arq° Elsie María del Socorro Pérez Bertolini		Diciembre 2019
	Proyecto: Arq° Ana Saade		Dibujo: Arq° Ana Saade

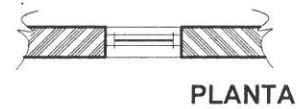
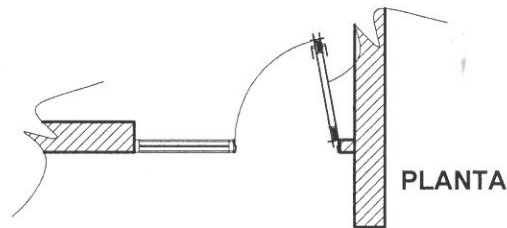
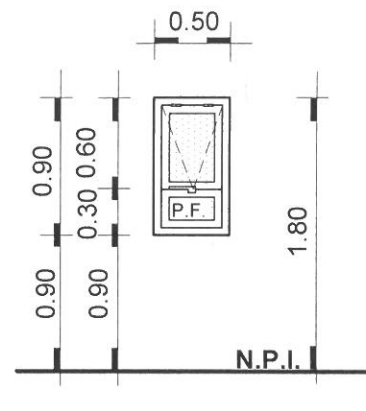
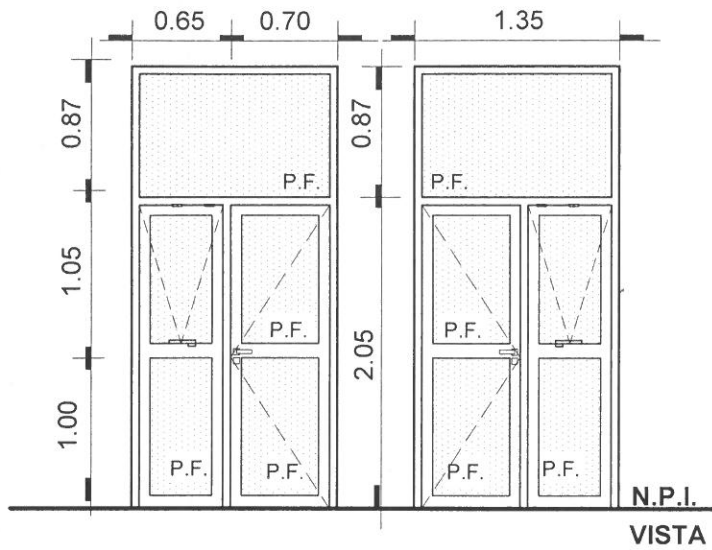
C.P. MARIA INES GONZALEZ D'AMICO
DIRECTORA
Dir. General de Administración
Poder Judicial - Corrientes



Ubicación: P1A ESCOBERO BAÑO		Cantidad: 1 Izq. Der. 1	Ubicación: PV1A INTENDENCIA		Cantidad: 1 Izq. Der. 1
TIPO:	de abrir.		de abrir y paño fijo lateral.		
MARCOS	Perfil aluminio anodizado línea "Herrero" color marrón/ habano (con premarco de aluminio), con sellador siliconado neutro en juntas a inglete y de armado.		Perfil aluminio anodizado línea Módena 2 color Bronce Colonial (con premarco de aluminio), con sellador siliconado neutro en juntas a inglete y de armado.		
HOJAS	Tableros con varillas tipo celosía "Z" de aluminio anodizado color marrón/ habano, color idéntico al la puerta de acceso existente.		Perfil aluminio anodizado línea Módena 2 color Bronce Colonial (con premarco de aluminio), con sellador siliconado neutro en juntas a inglete y de armado.		
VIDRIOS		Vidrio de seguridad laminado 3+3 transparente.		
CONTRAVIDRIOS		Aluminio con burletes de neoprene.		
CERRADURAS	Doble paleta de seguridad, tipo Yale/ Trabex, para armario.		Doble paleta de seguridad, tipo Yale / Trabex.		
HERRAJES	Bisagras de aluminio tipo pomela, y pasador superior e inferior en una hoja. Picaporte de aluminio, "Monpat" modelo "H50 Sicurezza Negra" c/ "Bocallave Finale Negra".		3 Bisagras de aluminio tipo pomela. Picaporte de aluminio tipo sanatorio, "Monpat" modelo "H50 Sicurezza Negra" con "Bocallave Finale Negra".		
OTROS	Estante: 2 (dos) MDF, 80 cm de largo/ 40cm de ancho y 2,5mm de espesor con terminación de melamina color blanca en todas sus caras vistas. Bastidor de perfil "L" de 20x20mm. Terminación esmalte sintético, blanco satinado.			

NOTA: TODAS LAS MEDIDAS SE VERIFICARAN EN OBRA Y CORRESPONDEN AL ANCHO DE HOJA DE PLACA

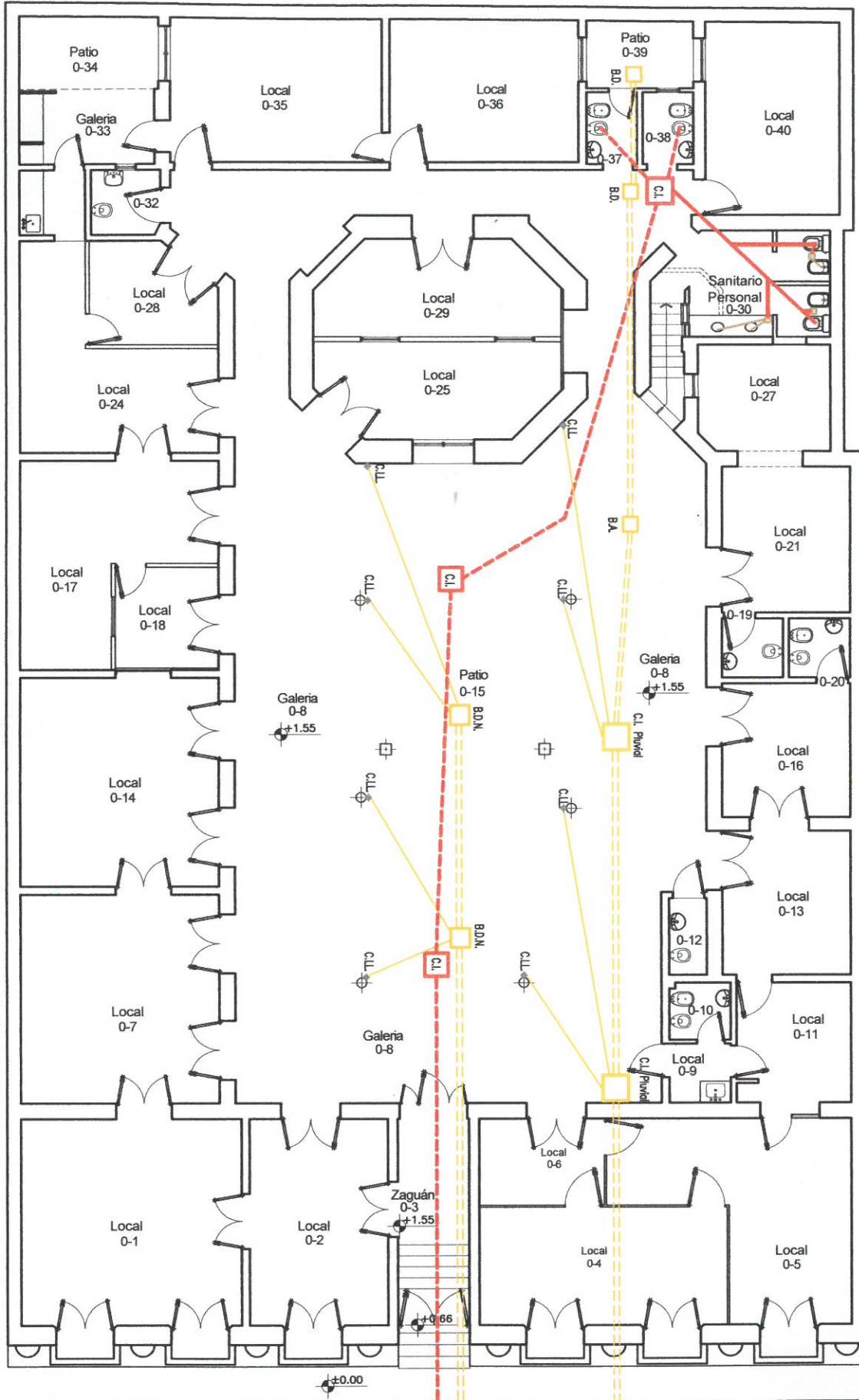
 Poder Judicial de la Provincia de Corrientes Carlos Pellegrini 894 Tel Fax 03794 - 476741	Obra: "CUBIERTA en PATIO CENTRAL - ESCALERA y SANITARIOS" Buenos Aires N° 428 - Corrientes - Capital		UBICACION  Plácido Martínez Tucumán Buenos Aires F. J. de la Quintana	Plano N° 20
	Plano: FRENTE DE CARPINTERIAS			Escala: 1: 50
	Directora: Arq° Elsie María del Socorro Pérez Bertolini			Diciembre 2019
	Proyecto: Arq° Ana Saade	Dibujo: Arq° Ana Saade		



Ubicación: PV2A HALL - PLANTA ALTA		Cantidad: 2 Izq.1 Der. 1	Ubicación: V1A INTENDENCIA		Cantidad: 1 Izq. Der.
TIPO:	de abrir y paño fijo lateral.		de abrir a proyección y paño fijo inferior.		
MARCOS	Perfil aluminio anodizado línea Módena 2 color Bronce Colonial (con premarco de aluminio), con sellador siliconado neutro en juntas a inglete y de armado.		Perfil aluminio anodizado línea Módena 2 color Bronce Colonial (con premarco de aluminio), con sellador siliconado neutro en juntas a inglete y de armado.		
HOJAS	Perfil aluminio anodizado línea Módena 2 color Bronce Colonial (con premarco de aluminio), con sellador siliconado neutro en juntas a inglete y de armado.		Perfil aluminio anodizado línea Módena 2 color Bronce Colonial (con premarco de aluminio), con sellador siliconado neutro en juntas a inglete y de armado.		
VIDRIOS	Vidrio de seguridad laminado 3+3 transparente en puerta. Triple transparente.		Triple transparente.		
CONTRAVIDRIOS	Aluminio con burletes de neoprene.		Aluminio con burletes de neoprene.		
CERRADURAS	Doble paleta de seguridad, tipo Yale / Trabex.			
HERRAJES	3 Bisagras de aluminio tipo pomela. Picaporte de aluminio tipo sanatorio, "Monpat" modelo "H50 Sicurezza Negra" con "Bocallave Finale Negra".		Bisagras de aluminio con eje de acero inoxidable. Accionamiento en proyección, tope y barral en aluminio.		
OTROS					

NOTA: TODAS LAS MEDIDAS SE VERIFICARAN EN OBRA Y CORRESPONDEN AL ANCHO DE HOJA DE PLACA

 Carlos Pellegrini 894 Tel Fax 03794 - 476741	Obra: "CUBIERTA en PATIO CENTRAL - ESCALERA y SANITARIOS" Buenos Aires N° 428 - Corrientes - Capital	UBICACION 	Plano N° 21
	Plano: FRENTE DE CARPINTERIAS		Escala: 1: 50
	Directora: Arq° Elsie María del Socorro Pérez Bertolini		Diciembre 2019
	Proyecto: Arq° Ana Saade		Dibujo: Arq° Ana Saade



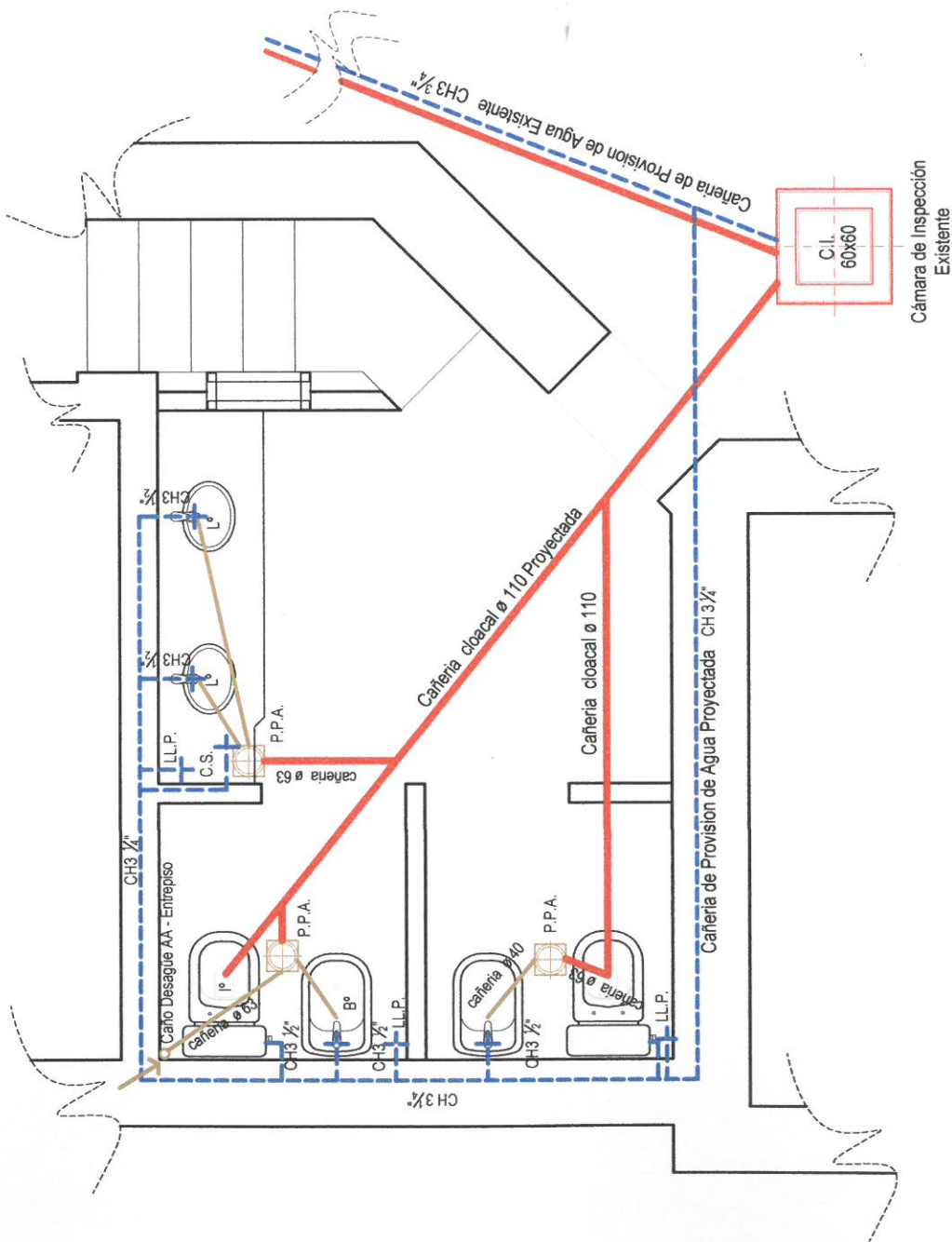
- PLANTA BAJA**
Esc. 1: 100
- Cámara de Inspección Pluvial - Existente**
 Cámara de Inspección Cloacal - Existente
 Boca de Desagüe - Existente
 Boca de Desagüe - Nueva
- Cañería Cloacal Existente ø 110**
 Cañería Cloacal Nueva ø 110
 Cañería Desagüe Pluvial Existente ø 110
 Cañería Desagüe Pluvial Nueva ø 110
- C.I. Pluvial**
C.I. Cloacal
B.D.
B.D.N.



<input checked="" type="checkbox"/> INSTALACION SANITARIA	 Poder Judicial de la Provincia de Corrientes Dirección de Arquitectura Carlos Pellegrini 804 Tel Fax 03783 - 476741	Obra: "CUBIERTA en PATIO CENTRAL - ESCALERA y SANITARIOS" Buenos Aires Nº 428 - Corrientes - Capital	UBICACION Placido Martínez Tucumán Buenos Aires F. J. de la Quintana	Plano Nº 22 Escala: 1: 100 Diciembre 2019
		Plano: PLANTA BAJA de INSTALACION SANITARIA	Directora: Arq ^a Elsie María del Socorro Pérez Bertolini Proyecto: Arq ^a Ana Saade	Dibujo: Arq ^a Ana Saade
NOTA: TODAS LAS MEDIDAS SE VERIFICARAN EN OBRA.				

REFERENCIAS	
①	PROVISIÓN DE AGUA FRÍA: Cañería de Termofusión tricapa rosca/fusión tipo HIDRO 3/ SALADILLO 3/4" y 1/2".
②	LL.P. - LLAVE DE PASO ESFÉRICA tipo FV
③	C.S. - CANILLA DE SERVICIO en Bronce Platil tipo FV con pico reductor p/ manguera
④	R.P. - P.P.A. Rejilla de Piso 15x15 tipo AWADUCT. Tapa rejilla en Bronce Platil.
⑤	DESAGÜES CLOACALES: Cañería tipo AWADUCT/ DURATOP.
⑥	Línea completa de accesorios tipo AWADUCT.

PLANTA
SANITARIOS PERSONAL

Esc. 1:25

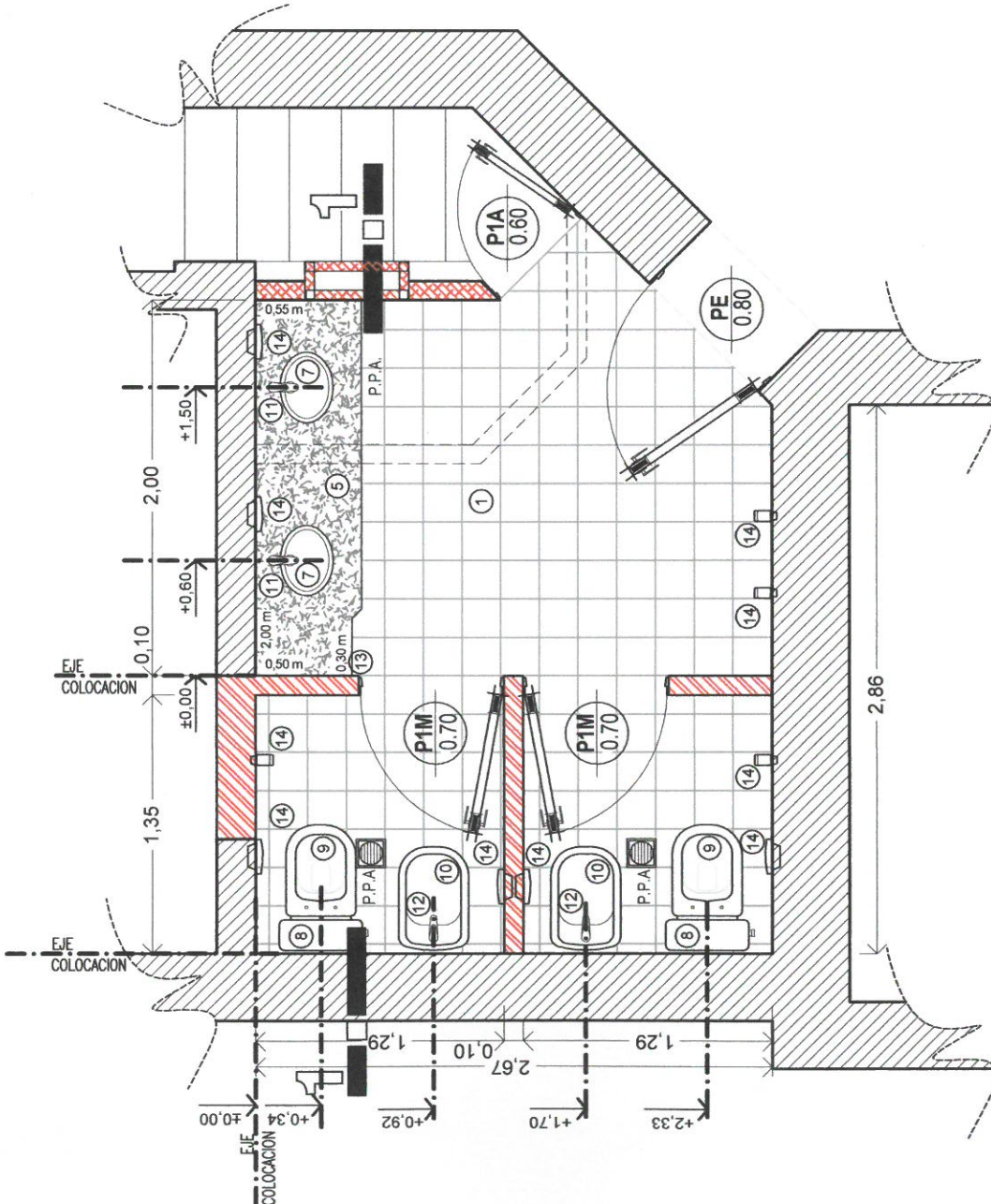


<input checked="" type="checkbox"/> INSTALACION SANITARIA: SANITARIOS PERSONAL		Poder Judicial de la Provincia de Corrientes  Dirección de Arquitectura Correo Electrónico: arq@corrientes.gov.ar Tel Fax: 0374 - 457141	
		Obra: "CUBIERTA en PATIO CENTRAL - ESCALERA y SANITARIOS" Buenos Aires N° 428 - Corrientes - Capital	
UBICACION 		Plano N° 23 Escala: 1:25 Diciembre 2019	
Detalle Sanitario Personal		Directora: Arq ^a Elsie María del Socorro Pérez Benbolini Proyecto: Arq ^a Ana Saade Dibujo: Arq ^a Ana Saade	
NOTA: TODAS LAS MEDIDAS SE VERIFICARAN EN OBRA.			

REFERENCIAS

- 1 Piso mosaico granítico (compacto) 0.30x0.30 color Gris Claro - tipo Blingino o calidad superior.
 - 2 Revestimiento cerámico satinado color blanco 0.25x0.35 - en las cuatro caras de los locales.
 - 3 Zócalo granítico 0.10x0.30 color Gris Claro - tipo Blingino o calidad superior.
 - 4 Terminaciones horizontales y verticales perfiles esquineros PVC PCCP/08 Blanco.
 - 5 Mesada y frentín de Granito color Gris Mara esp. 2.5cm
 - 6 Zócalo H= 5cm en Granito esp. 2.5 cm color Gris Mara.
 - 7 Bacha Ovalada de Acero Inoxidable Art. OV 370L marca JOHNSON.
 - 8 Inodoro tipo FERRUM Línea BARI largo, con depósito de apoyar - doble descarga, color blanco - Cod.DKW6F.
 - 9 Asiento p/ inodoro HDF fibra de madera moldeada alta densidad, color blanco, con herraje metálico, para inodoro largo - Cod.IKLM.
 - 10 Bide tipo FERRUM Línea BARI, 1 agujero, color blanco - Cod.BKM1.
- GRIFERIAS:**
- 11 Grifería Monocomando para Lavatorio tipo FV línea Pressmatic 0361.
 - 12 Grifería Monocomando para Bidet tipo FV línea Arizona 0189/B1.
 - 13 Grifería de servicio - Camilla para manguera tipo FV 0436/01.
 - 14 ACCESORIOS: de loza color Blanco de embutir
MESADA BAÑO:
2 Jaboneras - 2 Percheros Simples
1 Espejo 2.00 x 0.60
- RETRETE:**
1 Portarrollo - 1 Perchero Simple - 1 Jabonera

-  MAMPOSTERIAS EXISTENTES
-  MAMPOSTERIAS NUEVAS
-  TABIQUES DE PLACAS DE YESO NUEVOS



PLANTA SANTARIOS PERSONAL

Esc. 1: 25

Poder Judicial de la
Provincia de Corrientes

Dr. Carlos María de Céspedes
Calle 14 de Mayo 84
Tel Fax 03764-0274

Obra: "CUBIERTA en PATIO CENTRAL - ESCALERA y SANITARIOS"
Buenos Aires N° 428 - Corrientes - Capital

Plano: PLANTA - DETALLE BAÑO PERSONAL

Directora: Arqª Elsie María del Socorro Pérez Berbelli

Proyecto: Arqª Ana Saade

Dibujo: Arqª Ana Saade

Plano N° **24**
Escala: 1: 25
Diciembre 2019

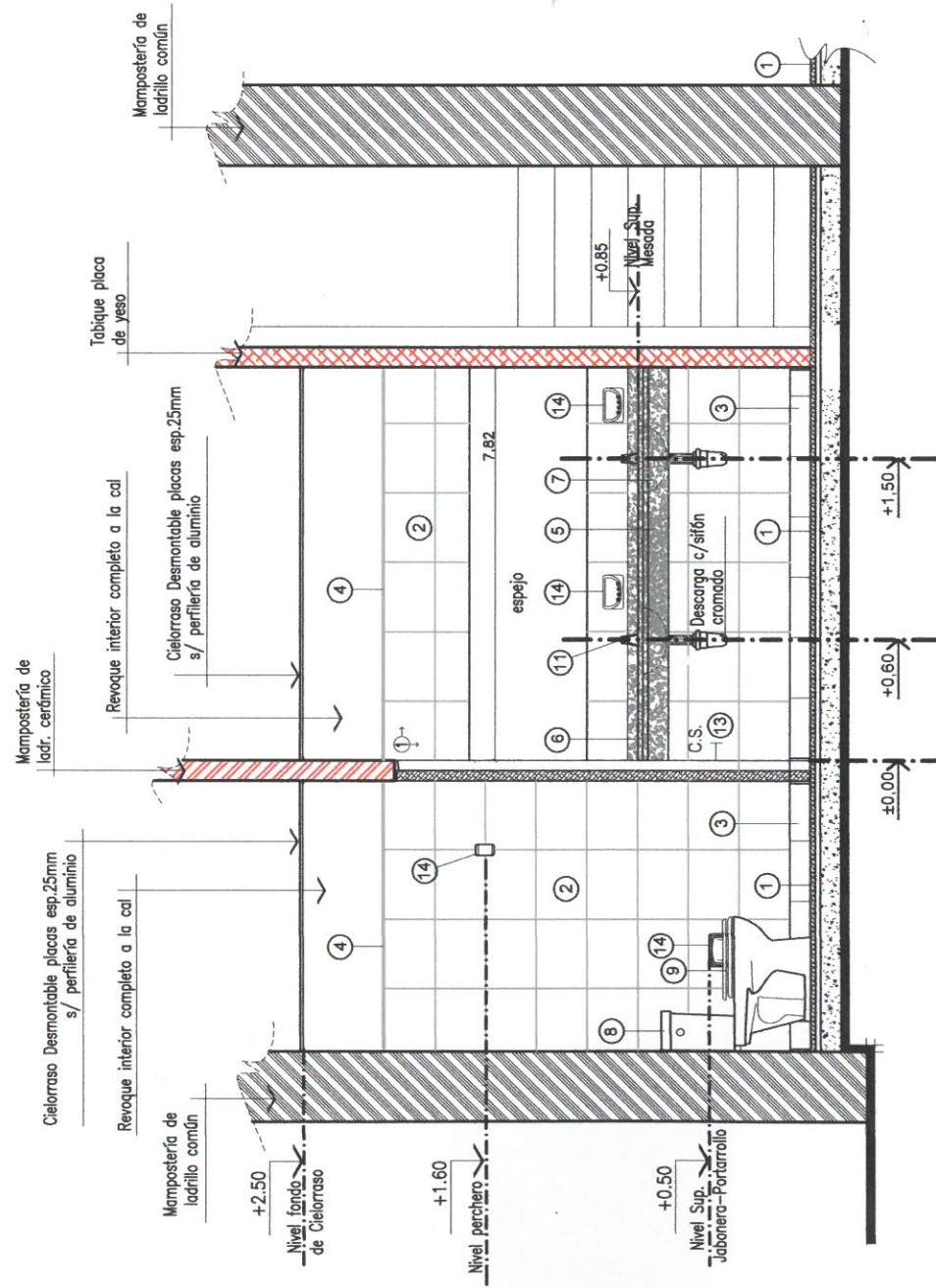


DETALLE SANITARIO: PLANTA BAÑO PERSONAL

NOTA: TODAS LAS MEDIDAS SE VERIFICARAN EN OBRA.

REFERENCIAS	
1	Piso mosaico granítico (compacto) 0.30x0.30 color Gris Claro - tipo Biangino o calidad superior.
2	Revestimiento cerámico satinado color blanco 0.25x0.35 - en las cuatro caras de los locales.
3	Zócalo granítico 0.10x0.30 color Gris Claro - tipo Biangino o calidad superior.
4	Terminaciones horizontales y verticales perfiles esquineros PVC PCCP/08 Blanco.
5	Mesada y frentín de Granito color Gris Mara esp. 2,5cm
6	Zócalo H= 5cm en Granito esp. 2,5 cm color Gris Mara.
7	Bacha Ovalada de Acero Inoxidable Art. OV 370L marca JOHNSON.
8	Inodoro tipo FERRUM Línea BARI largo, con depósito de apoyar - doble descarga, color blanco - Cod.DKW6F.
9	Asiento p/ inodoro HDF fibra de madera moldeada alta densidad, color blanco, con herraje metálico, para inodoro largo - Cod.IKLM.
10	Bide tipo FERRUM Línea BARI, 1 agujero, color blanco - Cod.BKM1.
GRIFERIAS:	
11	Grifería Monocomando para Lavatorio tipo FV línea Presmatic 0361.
12	Grifería Monocomando para Bidet tipo FV línea Arizona 0189/B1.
13	Grifería de servicio - Canilla para manguera tipo FV 0436/01.
14	ACCESORIOS: de loza color Blanco de embutir MESADA BAÑO: 2 Jaboneras - 2 Percheros Simples 1 Espejo 2.00 x 0.60 RETRETE: 1 Portarrollo - 1 Perchero Simple - 1 Jabonera

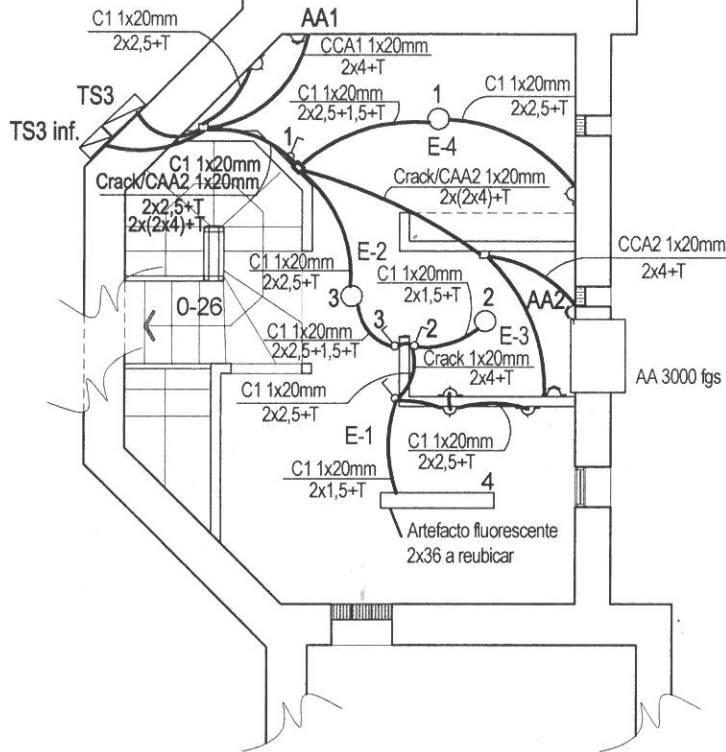
	MAMPOSTERIAS EXISTENTES
	MAMPOSTERIAS NUEVAS
	TABIQUES DE PLACAS DE YESO NUEVOS



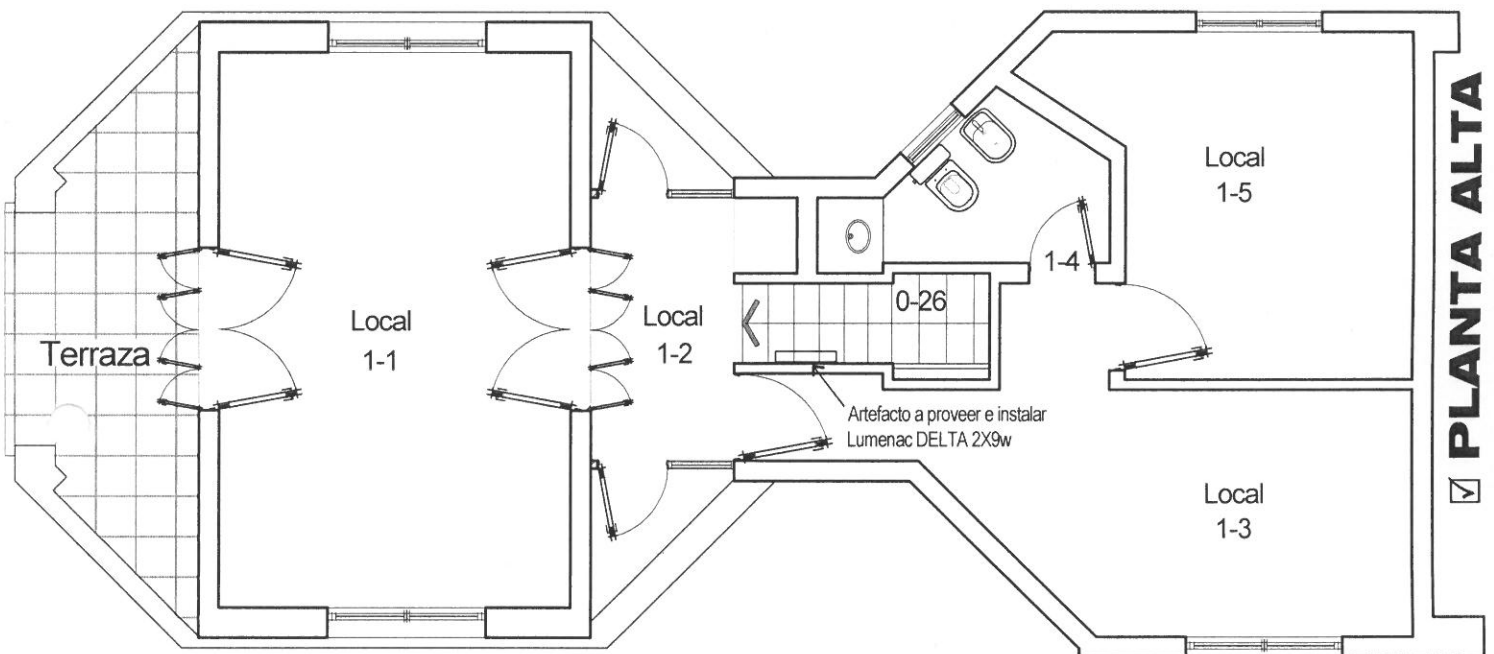
CORTE 1-1
BAÑOS PERSONAL

Esc. 1: 25

<input checked="" type="checkbox"/> DETALLE SANITARIO: CORTE BAÑO PERSONAL		Poder Judicial de la Provincia de Corrientes	Obra: "CUBIERTA en PATIO CENTRAL - ESCALERA y SANITARIOS" Buenos Aires N°428 - Corrientes - Capital	Plano N° 25
		Dirección de Arquitectura Centro Subcentral BSA Tel Fax: 03764 - 46741	Plano: CORTE - DETALLE BAÑO PERSONAL	Ubicación: Buenos Aires F. J. de la Guardia
NOTA: TODAS LAS MEDIDAS SE VERIFICARAN EN OBRA.		Directora: Arq ^a Elsie María del Socorro Pérez Bertolini Proyecto: Arq ^a Ana Saade Dibujo: Arq ^a Ana Saade		



PLANTA ENTREPISO



PLANTA ALTA

PLANTA de PROPUESTA

Esc. 1:75

NOTA: TODAS LAS MEDIDAS SE VERIFICARAN EN OBRA

Poder Judicial de la Provincia de Corrientes  Dirección de Arquitectura Carlos Pellegrini 894 Tel Fax 03783 - 476741	Obra: "CUBIERTA en PATIO CENTRAL - ESCALERA y SANITARIOS " Buenos Aires N° 428 - Corrientes - Capital	UBICACION  F. J. de la Quintana	Plano N°: 26
	Plano: PLANTA ENTREPISO INSTALACION ELECTRICA		Escala: 1: 75
	Directora: Arq° Elsie María del Socorro Pérez Bertolini		Diciembre 2019
	Proyecto: Ing. José Miguel Ceruso Díaz		Dibujo: Ing. J.M.C.D

MODELO CARTEL DE OBRA

MEDIDAS 2,10 X 1,50 m

Cartel

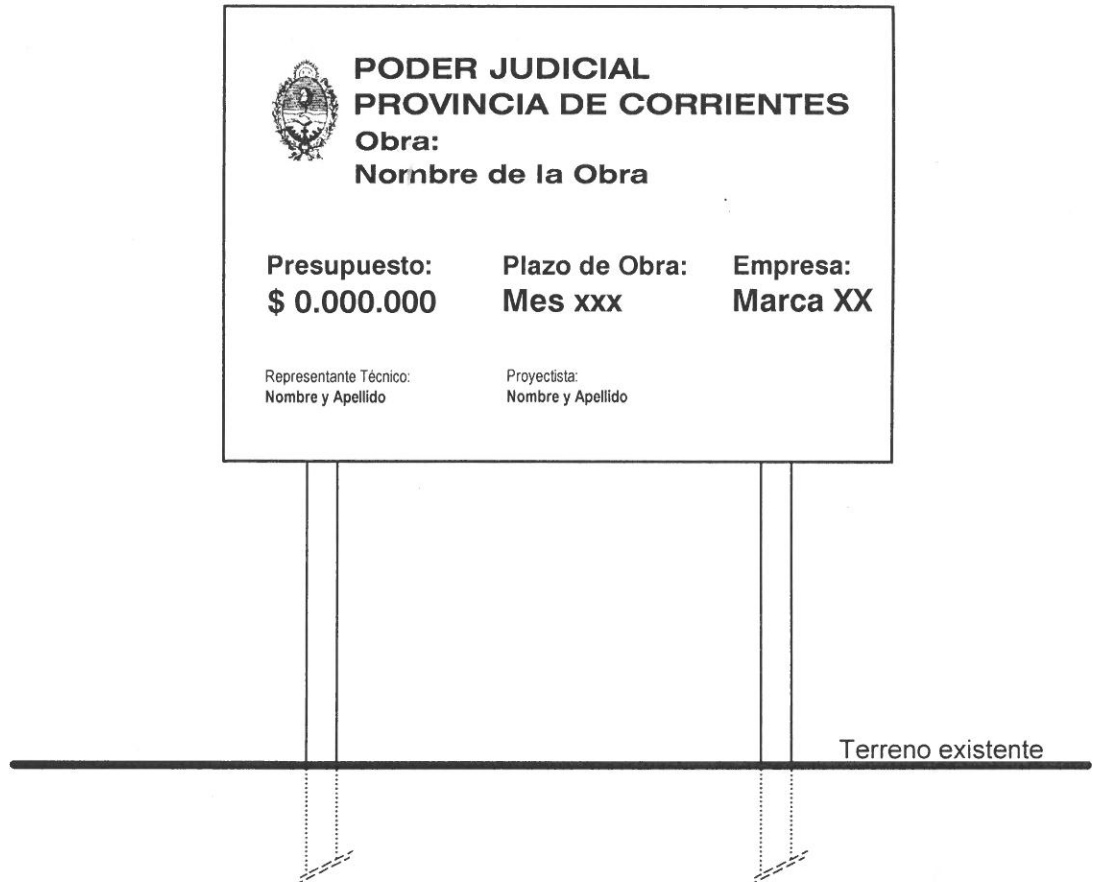
Chapa calibre 24, doble decapada, con doble mano de pintura antióxido y esmalte **sintético blanco en ambas caras.**

Bastidor

Armado en caño de 25x25 mm y 1,2 mm de espesor. Clavadura de la chapa al bastidor con remache pop de aluminio de 35 mm y separación entre remaches de no menos de 10 cm.
Terminación: idem cartel.

Sostén

Caño redondo de 4 pulgadas de diámetro y 4 mm. de espesor de pared. Enterrado 1 metro y reforzado con zapata de hormigón de 10 cm.



**PODER JUDICIAL
PROVINCIA DE CORRIENTES**

**Obra:
Nombre de la Obra**

**Presupuesto:
\$ 0.000.000**

**Plazo de Obra:
Mes xxx**

**Empresa:
Marca XX**

Representante Técnico:
Nombre y Apellido

Proyectista:
Nombre y Apellido

Terreno existente

Gráfica

Tipografías: ploteo de corte con vinilo de un año de garantía.
Negro tipo PANTONE black.
Escudo: ploteo de impresión con tecnología chorro de tinta al solvente con protección UV, tipo VUTEK.

Observaciones

En el caso en que los espacios asignados no alcancen para escribir la información necesaria, se recomienda escribirla en dos renglones.

CARTEL de OBRA

NOTA: TODAS LAS MEDIDAS SE VERIFICARAN EN OBRA

<p>Poder Judicial de la Provincia de Corrientes</p> <p>Dirección de Arquitectura Carlos Pellegrini 894 Tel Fax 03794- 476741</p>	<p>Obra: "CUBIERTA en PATIO CENTRAL - ESCALERA y SANITARIOS" Buenos Aires N° 428 - Corrientes - Capital</p>	<p>UBICACION</p> <p>F. J. de la Quintana</p>	<p>Plano N°: 27</p>
	<p>Plano: CARTEL de OBRA</p>		<p>Escala: S/E</p>
	<p>Directora: Arq° Elsie María del Socorro Pérez Bertolini</p>		<p>Diciembre 2019</p>
	<p>Proyecto: Arq° Ana Saade</p>		<p>Dibujo: Arq° Ana Saade</p>