

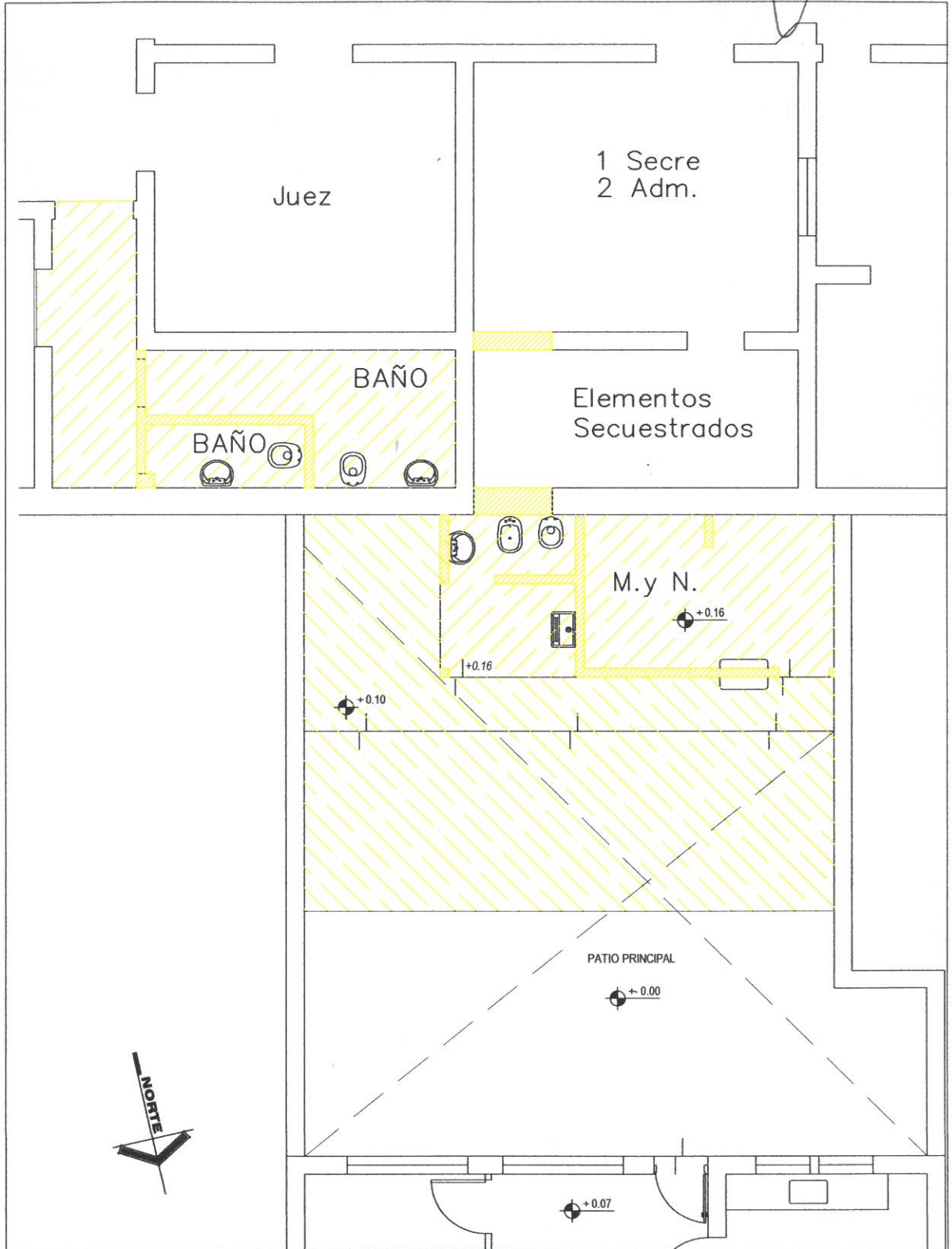


PODER JUDICIAL DE LA PROVINCIA DE CORRIENTES
DIRECCION DE ARQUITECTURA
Carlos Pellegrini 894 - TEL - FAX 3794 - 476741

C.P. MARIA INES GONZALEZ D'AMICO
DIRECTORA
Dir. General de Administración
Poder Judicial - Corrientes

LICITACION PUBLICA N° 04 / 20

PLANOS



PODER JUDICIAL DE LA PROVINCIA DE CORRIENTES
DIRECCIÓN DE ARQUITECTURA, MANTENIMIENTO E INTENDENCIA

NUCLEO SANITARIO - OFIJU - UFRAC - MANDAMIENTOS Y NOTIFICACIONES BERON DE ASTRADA Nº 924 - CURUZU CUATIA

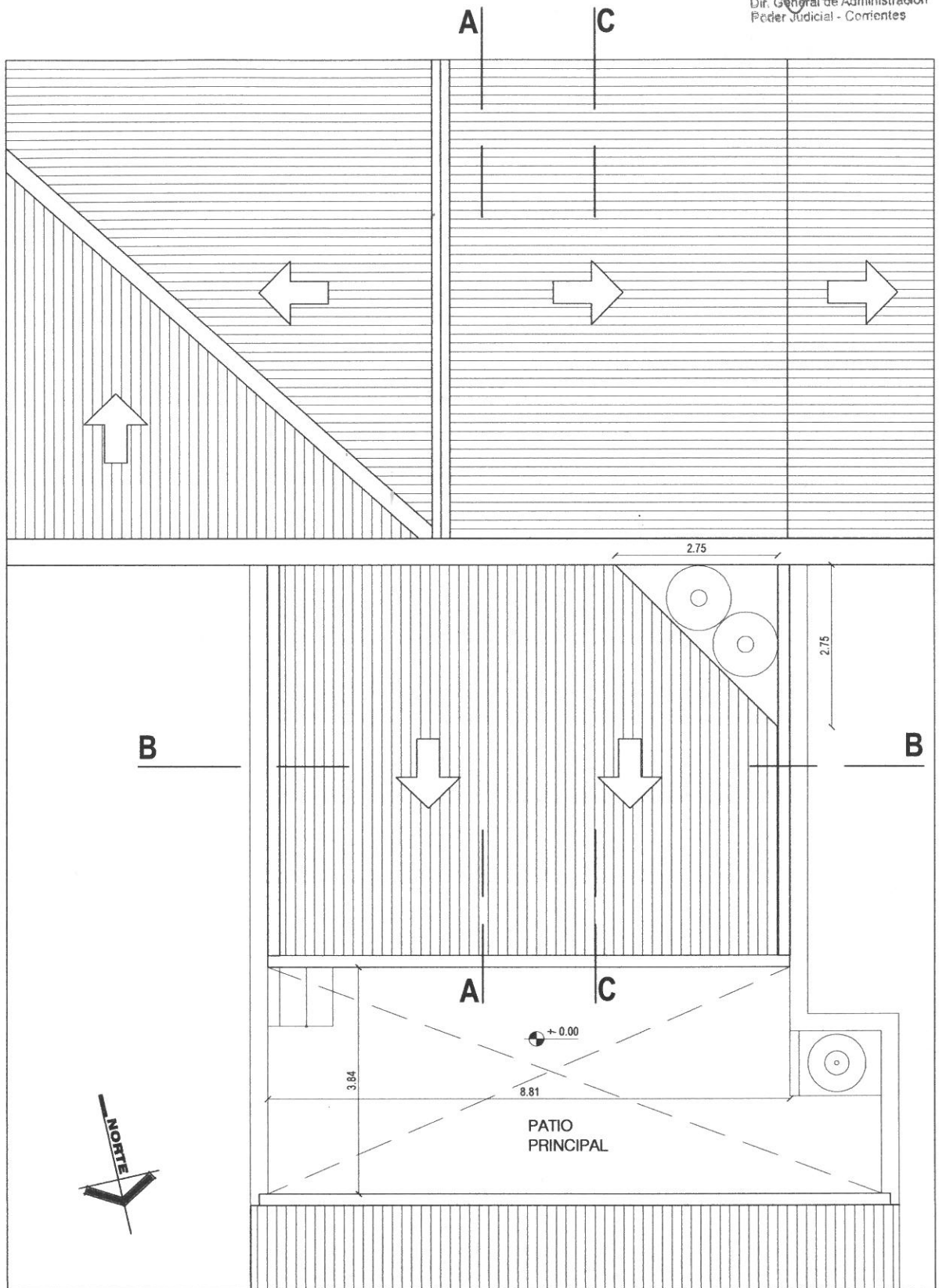
PLANO DE DEMOLICIONES

PROYECTO

ARQ. DIEGO GOMEZ DE LA FUENTE
ING. MANUEL ESPASANDIN / ING. RICARDO ROJAS

ESC 1.100

OCTUBRE 2020



**PODER JUDICIAL DE LA PROVINCIA DE CORRIENTES
 DIRECCIÓN DE ARQUITECTURA, MANTENIMIENTO E INTENDENCIA**

NUCLEO SANITARIO - OFIJU - UFRAC - MANDAMIENTOS Y NOTIFICACIONES BERON DE ASTRADA Nº 924 - CURUZU CUATIA

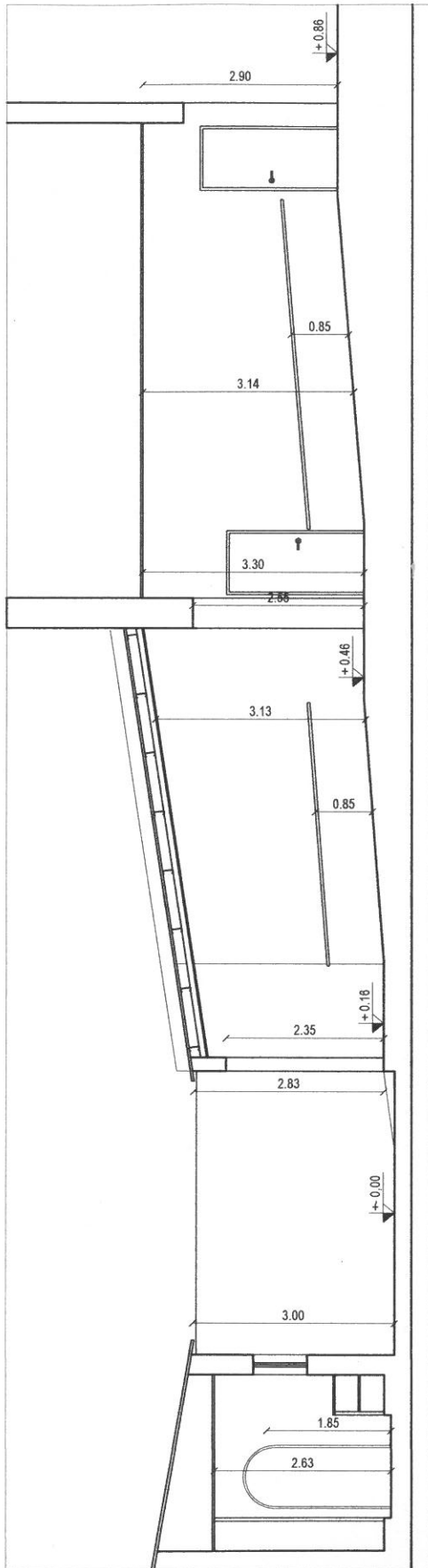
PLANTA DE TECHO

PROYECTO

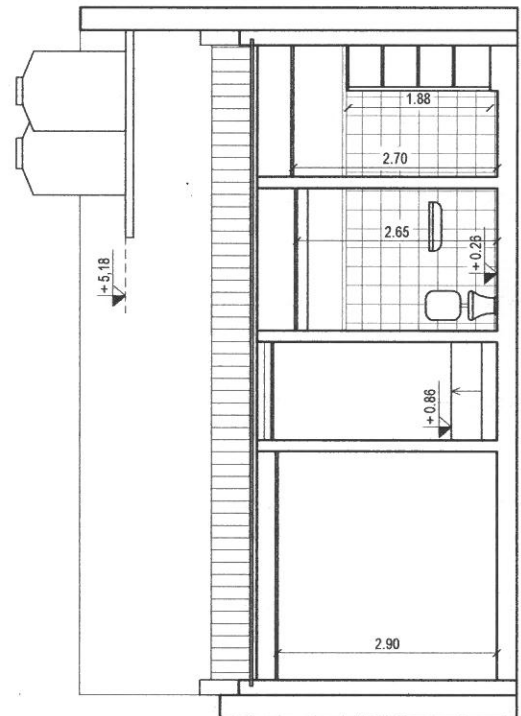
ARQ. DIEGO GOMEZ DE LA FUENTE
 ING. MANUEL ESPASANDIN / ING. RICARDO ROJAS

ESC 1.100

OCTUBRE 2020



CORTE A - A



CORTE B - B

**PODER JUDICIAL DE LA PROVINCIA DE CORRIENTES
 DIRECCIÓN DE ARQUITECTURA, MANTENIMIENTO E INTENDENCIA**

NUCLEO SANITARIO - OFIJU - UFRAC - MANDAMIENTOS Y NOTICACIONES BERON DE ASTRADA N° 924 - CURUZU CUATIA

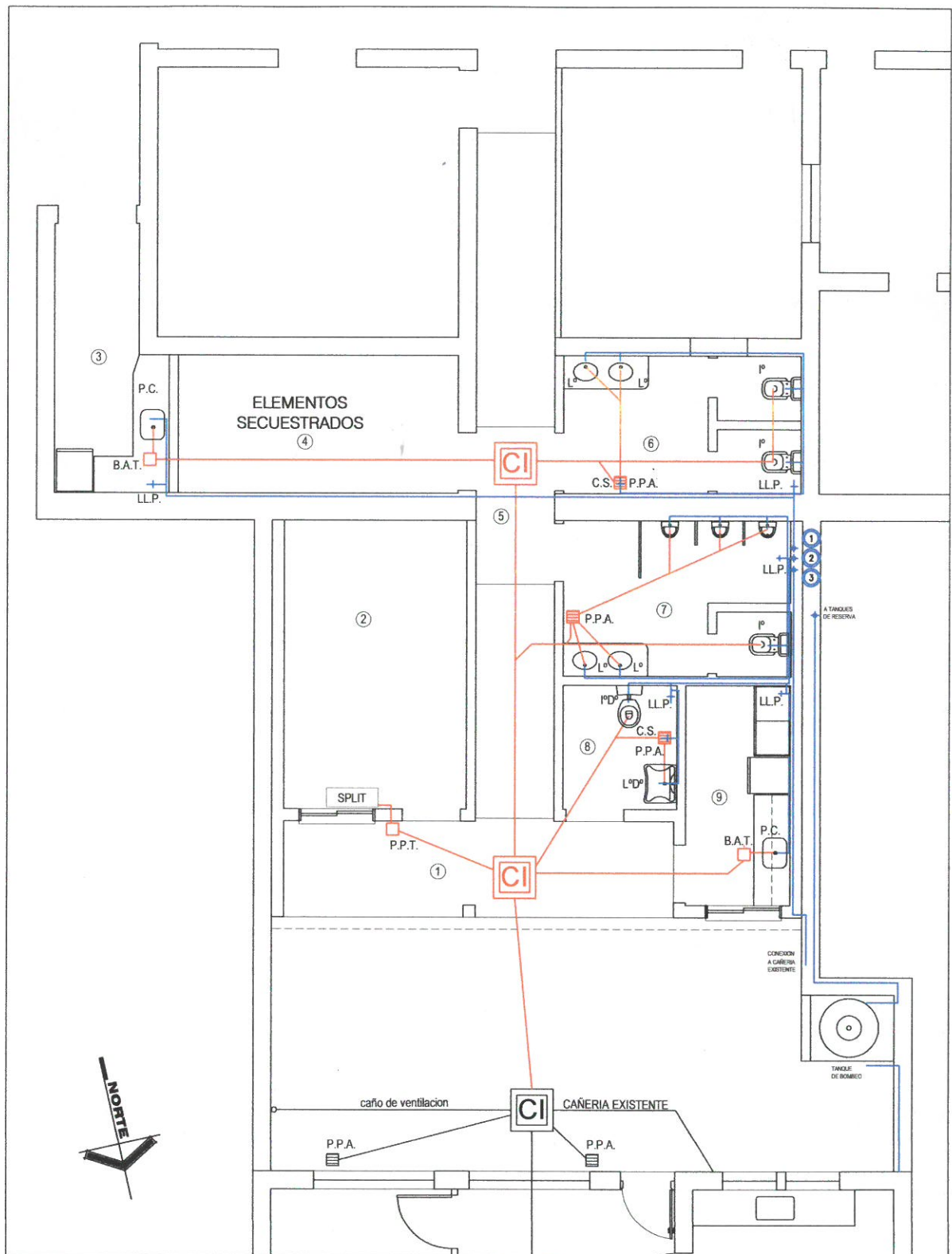
CORTES

PROYECTO

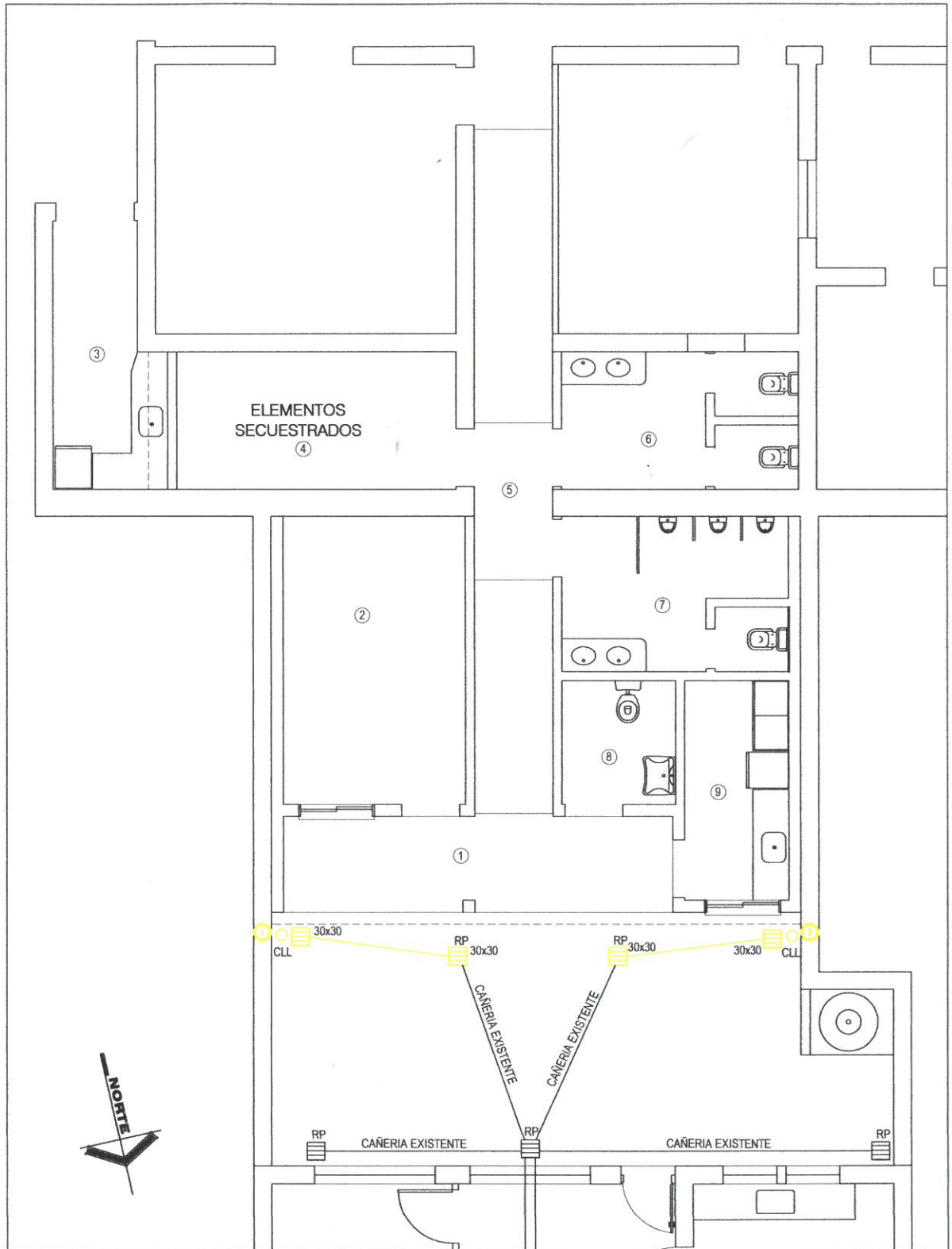
ARQ. DIEGO GOMEZ DE LA FUENTE
 ING. MANUEL ESPASANDIN / ING. RICARDO ROJAS

ESC 1.100

OCTUBRE 2020



PODER JUDICIAL DE LA PROVINCIA DE CORRIENTES		
DIRECCIÓN DE ARQUITECTURA, MANTENIMIENTO E INTENDENCIA		
NUCLEO SANITARIO - OFIJU - UFRAC - MANDAMIENTOS Y NOTICACIONES BERON DE ASTRADA N° 924 - CURUZU CUATIA		
INSTALACION SANITARIA	PROYECTO ARQ. DIEGO GOMEZ DE LA FUENTE ING. MANUEL ESPASANDIN / ING. RICARDO ROJAS	ESC 1.100 OCTUBRE 2020



PODER JUDICIAL DE LA PROVINCIA DE CORRIENTES
DIRECCIÓN DE ARQUITECTURA, MANTENIMIENTO E INTENDENCIA

NUCLEO SANITARIO - OFIJU - UFRAC - MANDAMIENTOS Y NOTIFICACIONES BERON DE ASTRADA Nº 924 - CURUZU CUATIA

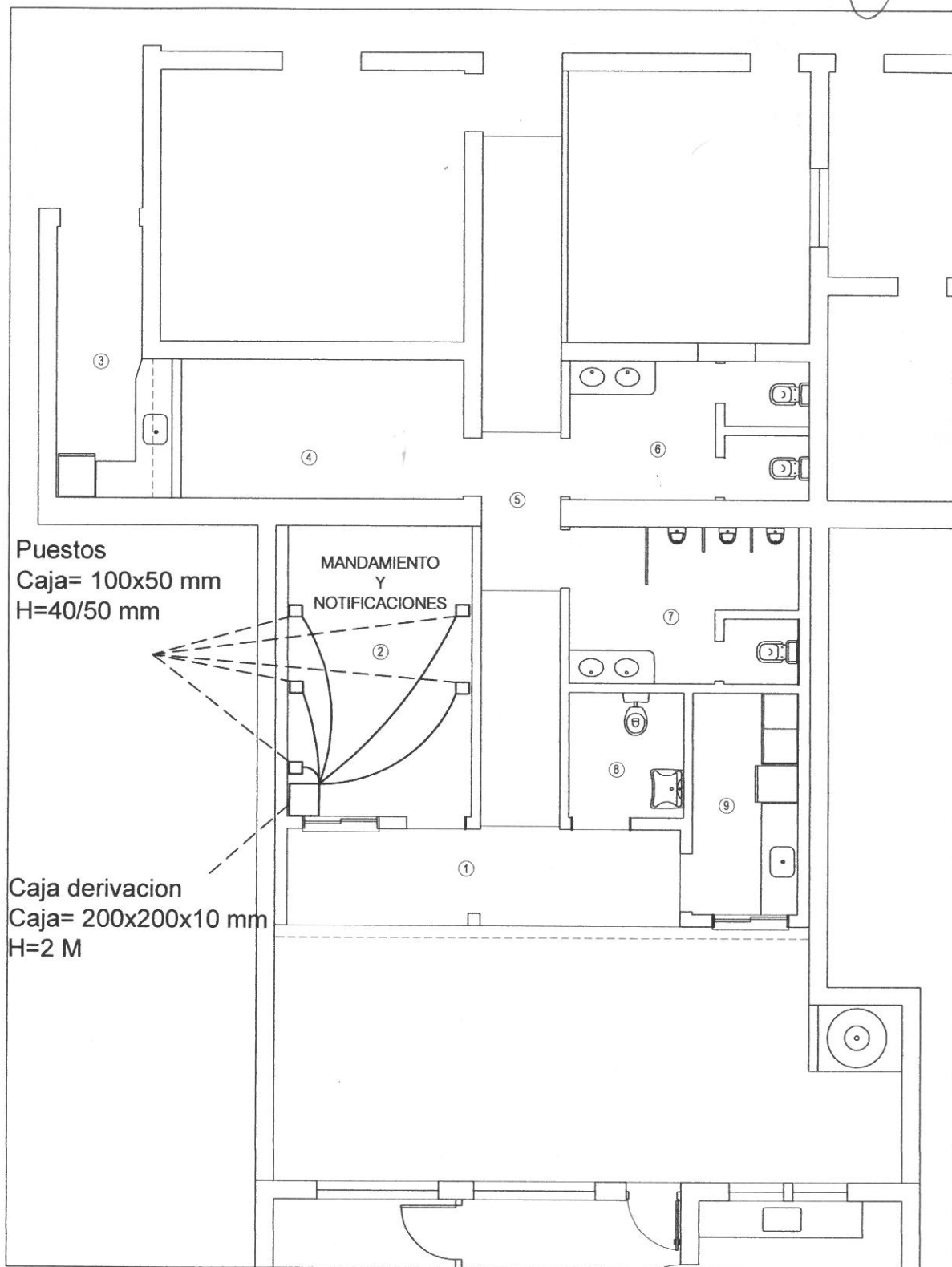
DASAGUES PLUVIALES

PROYECTO

ARQ. DIEGO GOMEZ DE LA FUENTE
 ING. MANUEL ESPASANDIN / ING. RICARDO ROJAS

ESC 1.100

OCTUBRE 2020



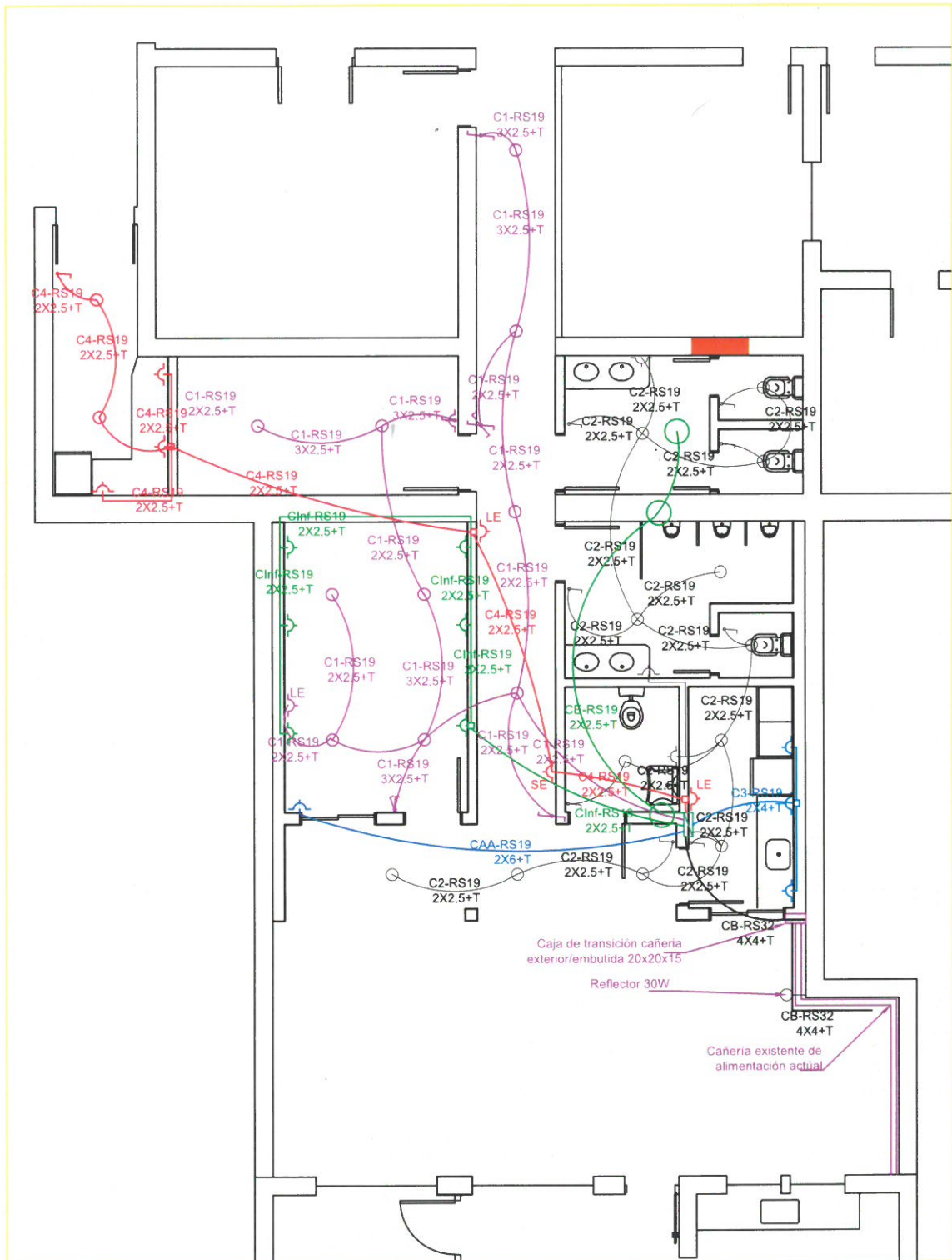
PODER JUDICIAL DE LA PROVINCIA DE CORRIENTES
DIRECCIÓN DE ARQUITECTURA, MANTENIMIENTO E INTENDENCIA

NUCLEO SANITARIO - OFIJU - UFRAC - MANDAMIENTOS Y NOTICACIONES BERON DE ASTRADA Nº 924 - CURUZU CUATIA

INSTALACION DE INFORMATICA

PROYECTO
 ING. DIEGO ZOREC (INFORMATICA)

ESC 1.100
 OCTUBRE 2020



○ Extractor de aire según pliego

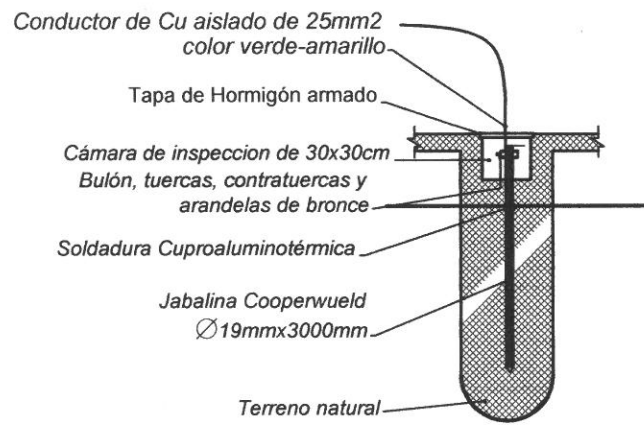
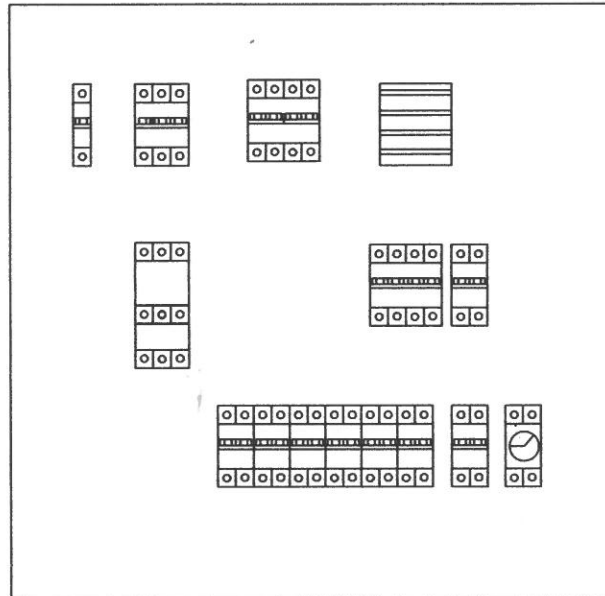
**PODER JUDICIAL DE LA PROVINCIA DE CORRIENTES
 DIRECCIÓN DE ARQUITECTURA, MANTENIMIENTO E INTENDENCIA**

NUCLEO SANITARIO - OFIJU - UFRAC - MANDAMIENTOS Y NOTICACIONES BERON DE ASTRADA Nº 924 - CURUZU CUATIA

**Plano: Circuitos de Iluminación,
 Fuerza motriz e Informática**

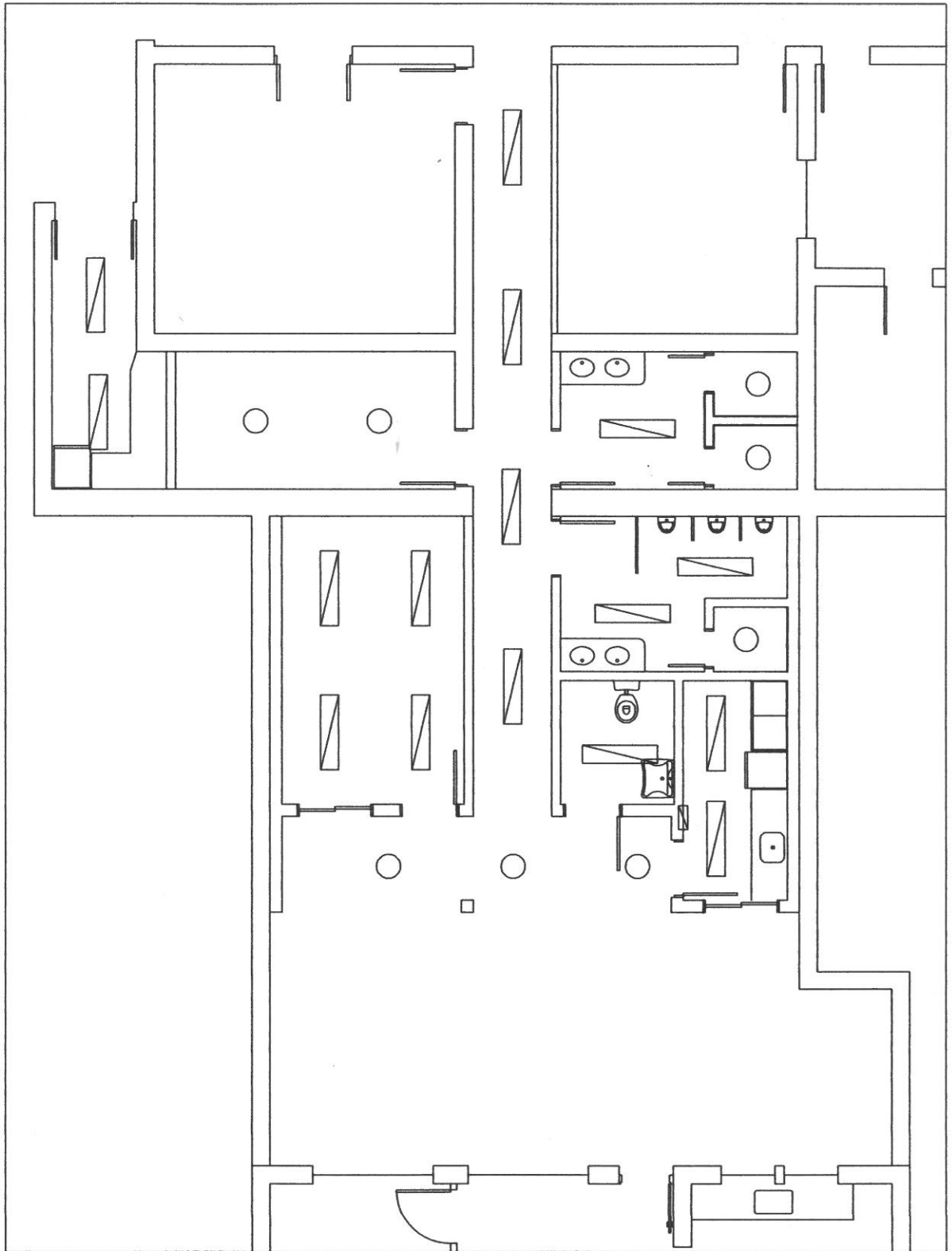
PROYECTO
 Ing. José Manuel Espasandín

ESC 1.100
 OCTUBRE 2020



**DETALLE de
 JABALINA
 Puesta a Tierra**

PODER JUDICIAL DE LA PROVINCIA DE CORRIENTES DIRECCIÓN DE ARQUITECTURA, MANTENIMIENTO E INTENDENCIA		
NUCLEO SANITARIO - OFIJU - UFRAC - MANDAMIENTOS Y NOTICACIONES BERON DE ASTRADA N° 924 - CURUZU CUATIA		
Plano: Diagrama topográfico de Tablero Seccional y detalle de puesta a tierra	PROYECTO Ing. José Manuel Espasandín	ESC 1.100 OCTUBRE 2020



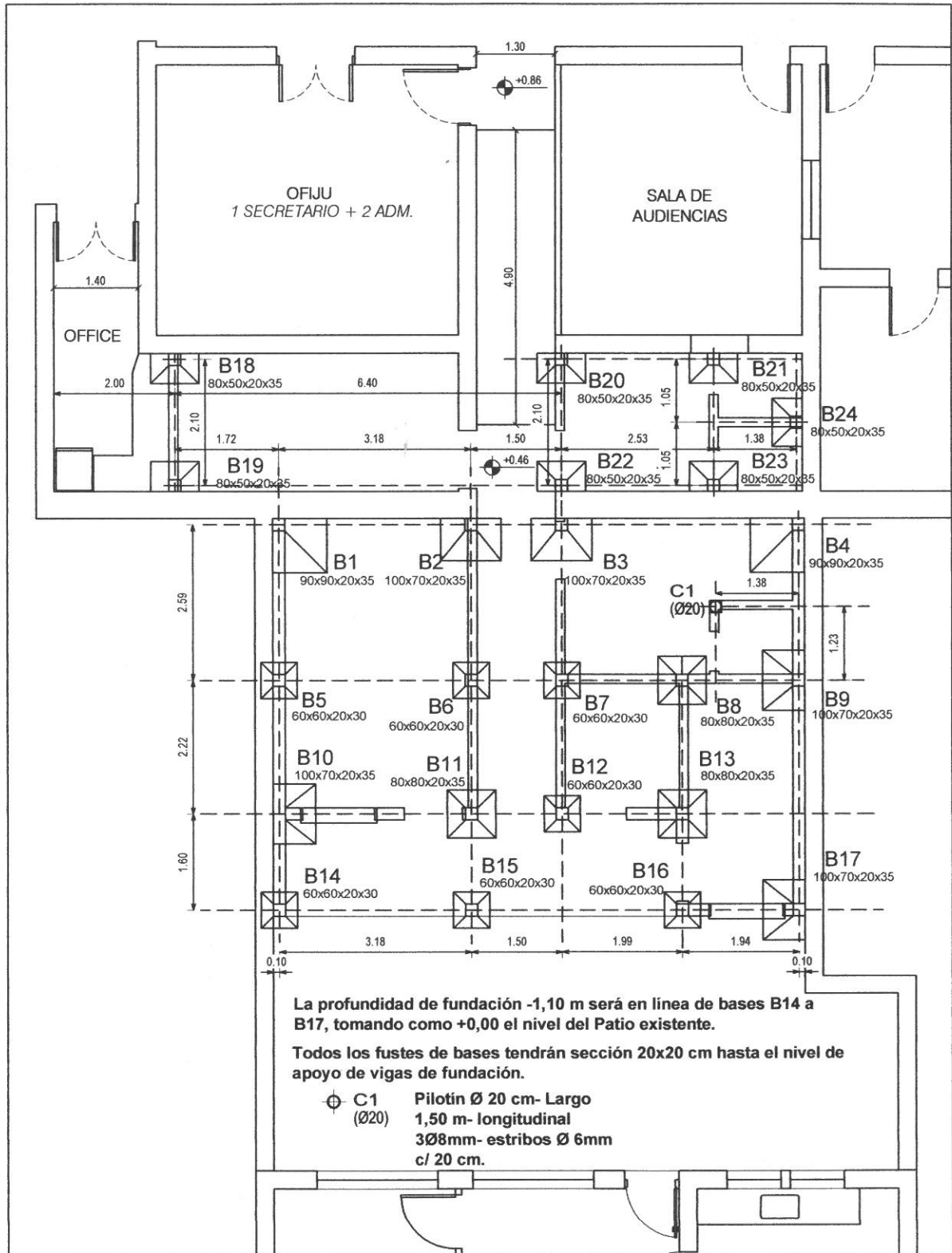
**PODER JUDICIAL DE LA PROVINCIA DE CORRIENTES
DIRECCIÓN DE ARQUITECTURA, MANTENIMIENTO E INTENDENCIA**

NUCLEO SANITARIO - OFIJU - UFRAC - MANDAMIENTOS Y NOTICACIONES BERON DE ASTRADA N° 924 - CURUZU CUATIA

Plano: Orientación y ubicación de artefactos de iluminación.

PROYECTO
Ing. José Manuel Espasandín

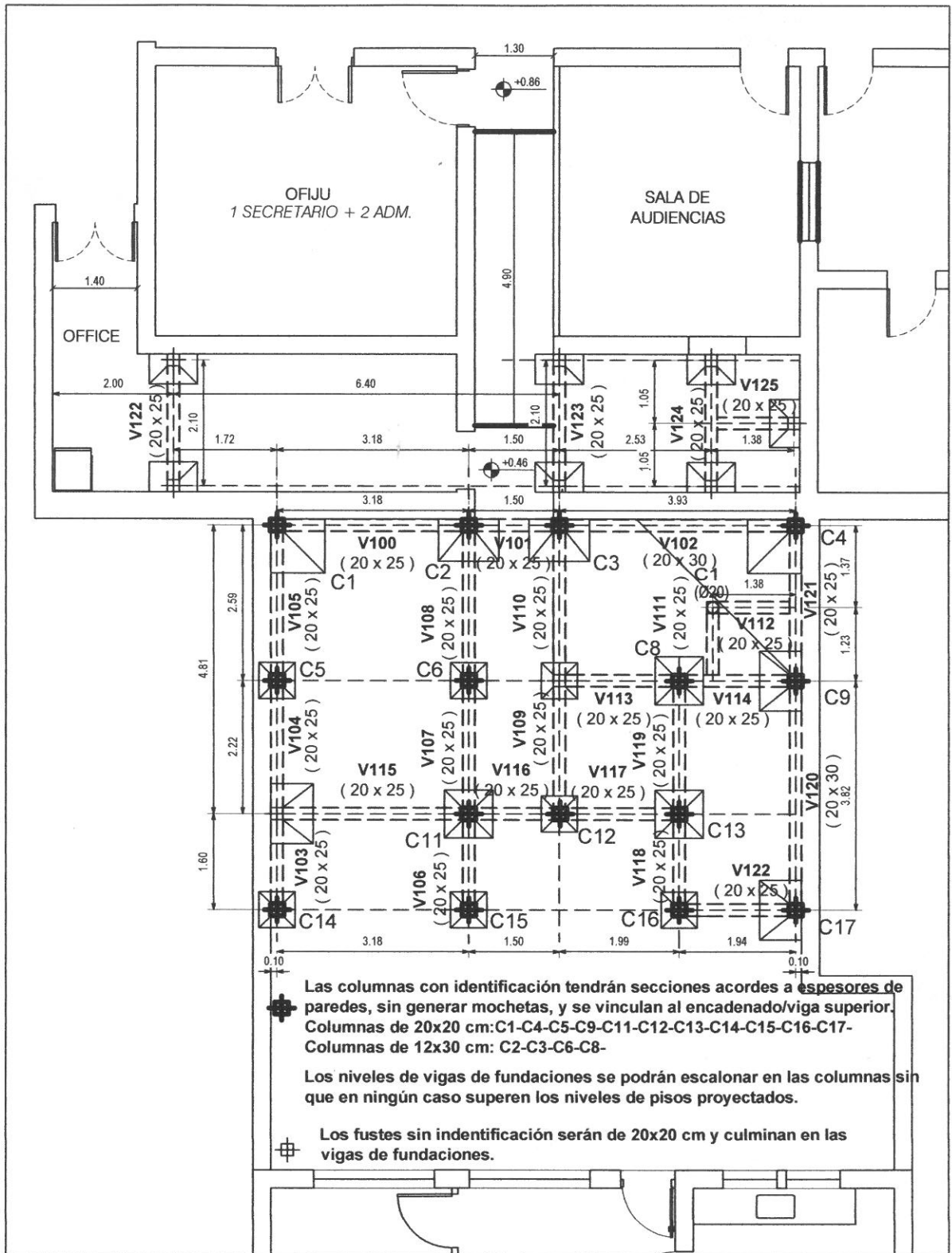
ESC 1.100
OCTUBRE 2020



NIVEL - 1,10 m

FUNDACIONES- BASES DE H° A°-

PODER JUDICIAL DE LA PROVINCIA DE CORRIENTES		
DIRECCIÓN DE ARQUITECTURA, MANTENIMIENTO E INTENDENCIA		
NUCLEO SANITARIO - OFIJU - UFRAC - MANDAMIENTOS Y NOTICACIONES BERON DE ASTRADA N° 924 - CURUZU CUATIA		
FUNDACIONES	PROYECTO ING. RICARDO ROJAS	ESC 1.100 OCTUBRE 2020



NIVEL - 0,10 m

**VIGAS DE FUNDACIÓN DE H° A° -
 COLUMNAS DE H° A° -**

⊕ C1 (Ø20) Pilotín Ø 20 cm- Largo 1,50 m- longitudinal
 3Ø8mm- estribos Ø 6mm c/ 20 cm.

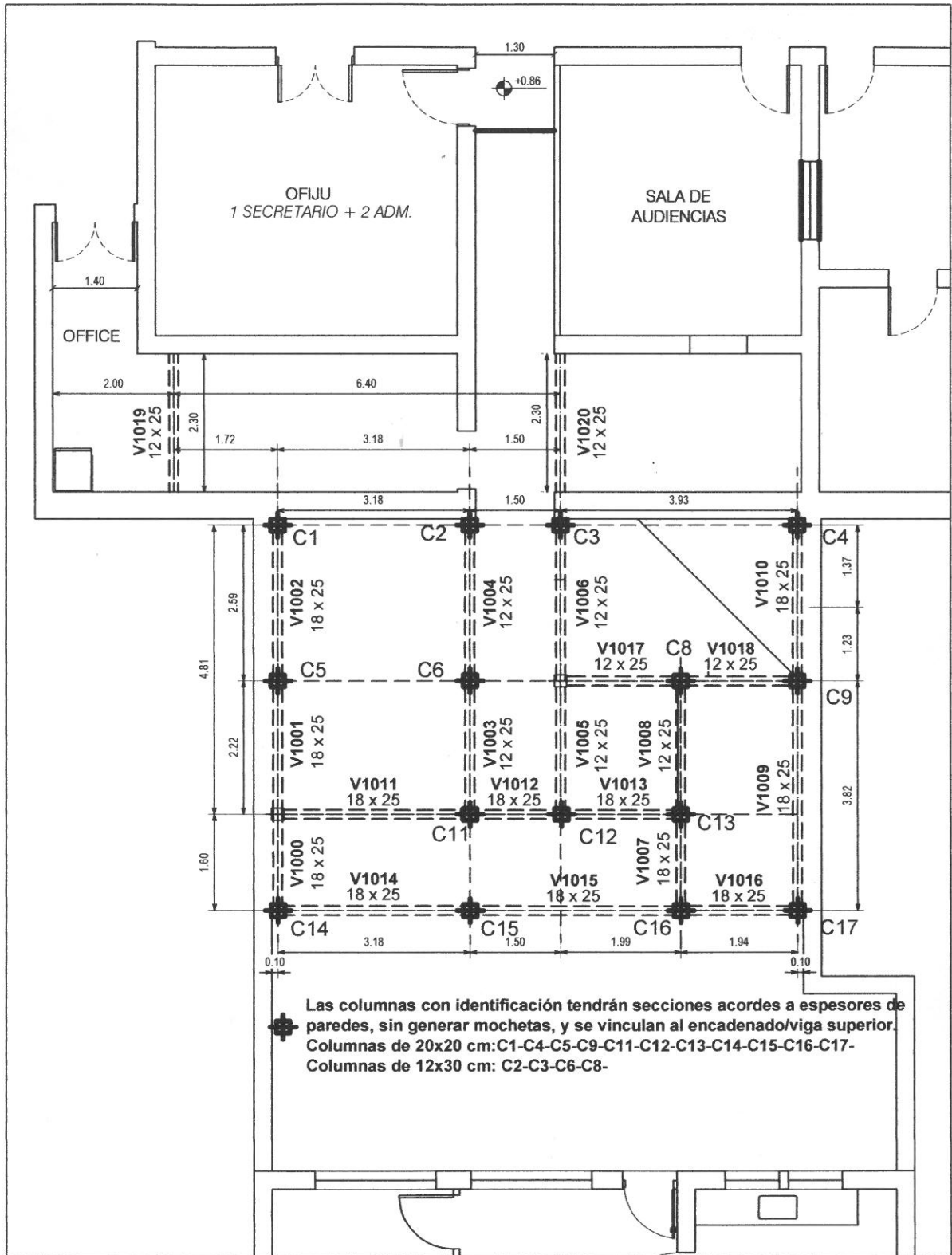
**PODER JUDICIAL DE LA PROVINCIA DE CORRIENTES
 DIRECCIÓN DE ARQUITECTURA, MANTENIMIENTO E INTENDENCIA**

NUCLEO SANITARIO - OFIJU - UFRAC - MANDAMIENTOS Y NOTICACIONES BERON DE ASTRADA N° 924 - CURUZU CUATIA

FUNDACIONES

PROYECTO
 ING. RICARDO ROJAS

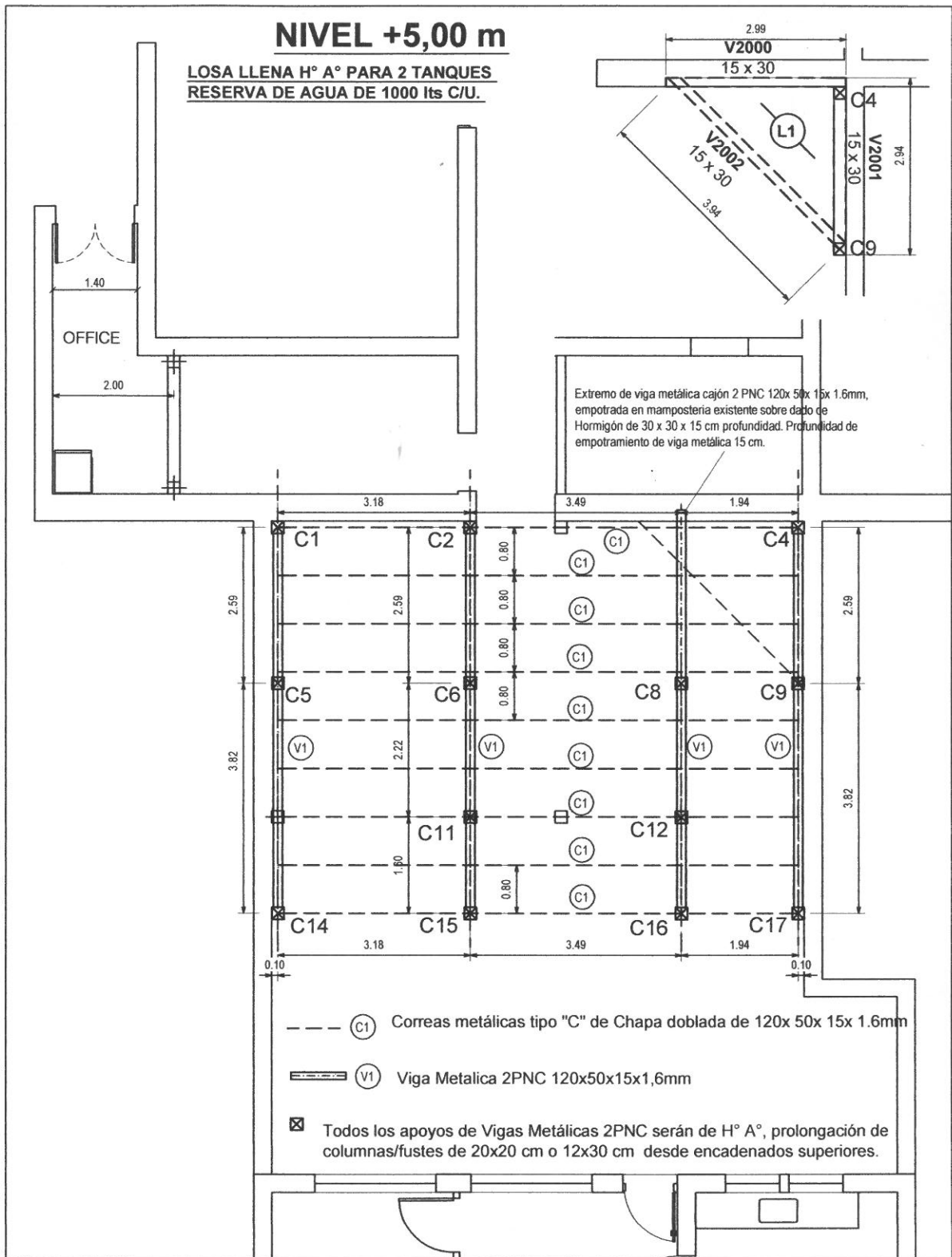
ESC 1.100
 OCTUBRE 2020



NIVEL +2,40 m

**ENCADENADOS SUPERIORES DE H° A°-
 VIGAS Y LOSAS DE H° A°-**

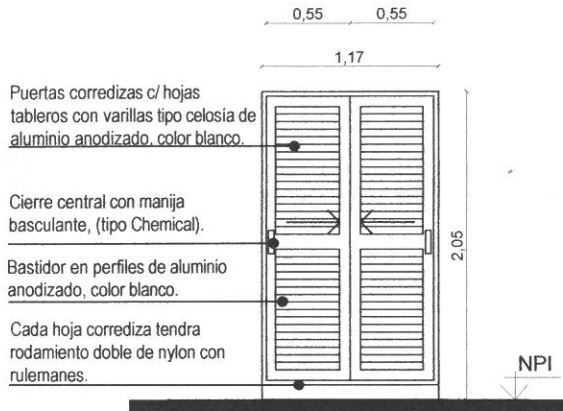
PODER JUDICIAL DE LA PROVINCIA DE CORRIENTES DIRECCIÓN DE ARQUITECTURA, MANTENIMIENTO E INTENDENCIA		
NUCLEO SANITARIO - OFIJU - UFRAC - MANDAMIENTOS Y NOTICACIONES BERON DE ASTRADA N° 924 - CURUZU CUATIA		
VIGAS-ENCADENADOS SUPERIORES	PROYECTO ING. RICARDO ROJAS	ESC 1.100 OCTUBRE 2020



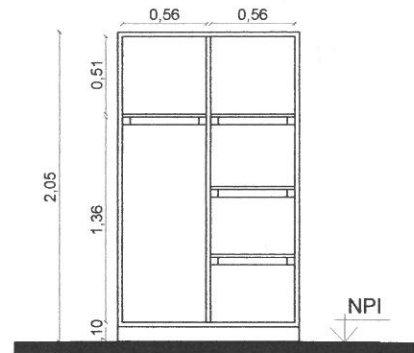
ESTRUCTURAS METÁLICAS DE CUBIERTAS

PODER JUDICIAL DE LA PROVINCIA DE CORRIENTES		
DIRECCIÓN DE ARQUITECTURA, MANTENIMIENTO E INTENDENCIA		
NUCLEO SANITARIO - OFIJU - UFRAC - MANDAMIENTOS Y NOTICACIONES BERON DE ASTRADA N° 924 - CURUZU CUATIA		
ESTRUCTURAS DE CUBIERTAS	PROYECTO ING. RICARDO ROJAS	ESC 1.100 OCTUBRE 2020

DETALLE DE MUEBLE LOCAL N° 9

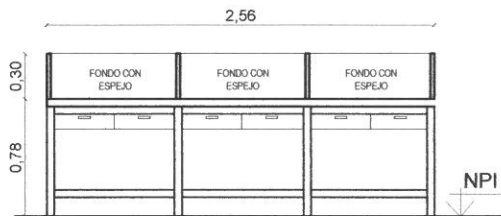


Vista Esc.: 1:50

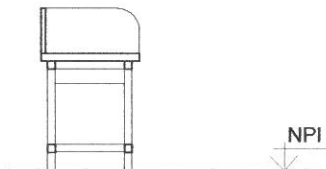
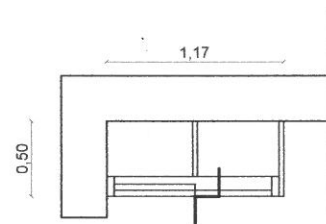


Corte Longitudinal Esc.: 1:50

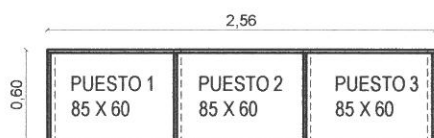
MESA NOTIFICADORES LOCAL N° 2



Vista Esc.: 1: 50



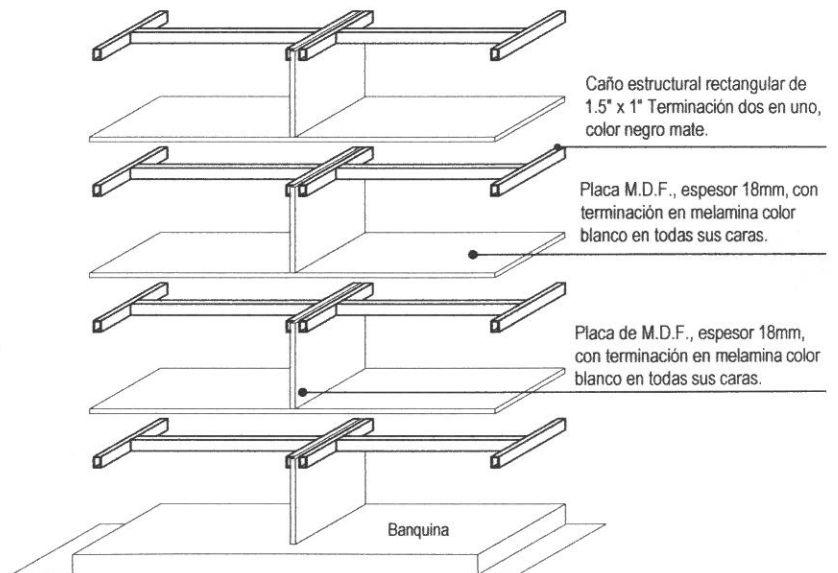
Corte Esc.: 1:50



Planta Esc.: 1:50

Estructura de tubos estructurales de 5 cm. x 5cm. x 1,2 mm.
Tapa, fondo y laterales de placa carpintero laminado en guatambu.
2 Cajones de madera por cada puesto. fondos con espejo.
Cantidad: 3 (tres)

DESPIECE DE ESTANTES



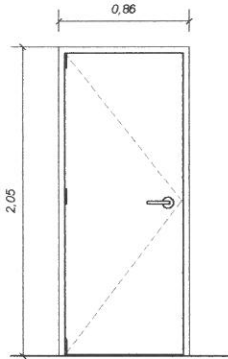
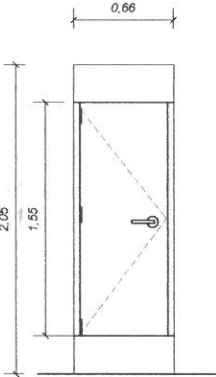
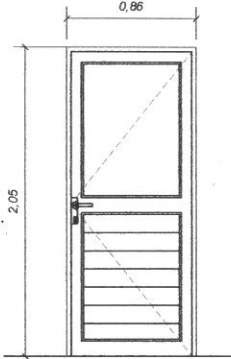
PODER JUDICIAL DE LA PROVINCIA DE CORRIENTES DIRECCIÓN DE ARQUITECTURA, MANTENIMIENTO E INTENDENCIA

NUCLEO SANITARIO - OFIJU - UFRAC - MANDAMIENTOS Y NOTICACIONES BERON DE ASTRADA N° 924 - CURUZU CUATIA

DETALLES MUEBLES

PROYECTO
 ARQ. DIEGO GOMEZ DE LA FUENTE

ESC 1.100
 OCTUBRE 2020

P ₁	Cantidad: 3 Izq - Der 2 1	Ubicación: En elementos secuestrados y baños	Esc: 1:50	P ₂	Cantidad: 1 Izq - Der 1 2	Ubicación: En baños	Esc: 1:50	P ₃	Cantidad: 3 Izq - Der 2	Ubicación: En oficina y office	Esc: 1:50
											
CARACTERISTICAS		1 hoja de abrir		1 hoja de abrir		1 hoja de abrir					
MARCOS		De chapa Nº 18, doble contacto, protegido con convertidor de óxido (2 manos) y terminación final con esmalte sintético satinado, color a definir.		De chapa Nº 18, doble contacto, protegido con convertidor de óxido (2 manos) y terminación final con esmalte sintético satinado, color a definir.		Premarco de aluminio. Marco dintel de aluminio Modena 2, color anodizado blanco atomillado a premarco con sellador siliconado en juntas					
HOJAS		Puerta placa de madera enchapada en cedro. (Tipo Oblak o Gromanti)		Puerta placa de madera enchapada en cedro. (Tipo Oblak o Gromanti)		Perfiles de aluminio anodizado Modena 2, color prepintado blanco					
VIDRIOS						Traslucido, espesor 5 mm. con Contact esmerilado					
CONTRAVIDRIOS											
CERRADURAS		Sera de doble paleta tipo Trabex o Picolo. Bocallaves de bronceplatil.		Pasador bronce platil libre-ocupado		Cerradura Kallay exterior aluminio de caja angosta con pestillo con punta de bronce trellado y cerrojo niquelado Bocallave con tornillos ocultos para llave punto o dentada					
HERRAJES		3 Bisagras tipo munición de hierro. Picaporte de bronce platil tipo "Sanatorio".		3 Bisagras tipo munición de hierro. Picaporte de bronce platil tipo "Sanatorio".		Picaporte currao linea veneto pesada interior exterior 3 bisagras H61 de aluminio linea modena					
TERMINACIONES		Puerta: dos manos de Cetol color natural. Marco: dos manos de antióxido convertidor y dos manos de esmalte sintético.		Puerta: dos manos de Cetol color natural. Marco: dos manos de antióxido convertidor y dos manos de esmalte sintético.							

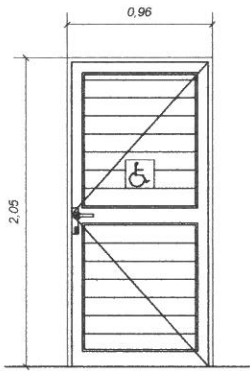
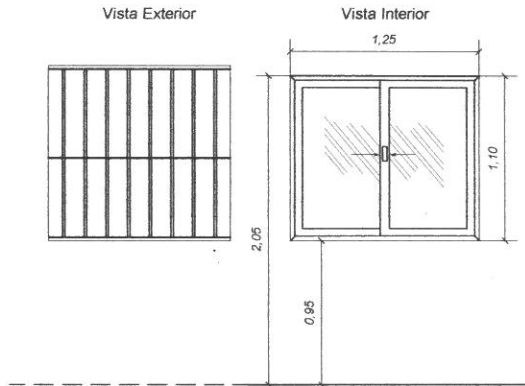
PODER JUDICIAL DE LA PROVINCIA DE CORRIENTES
DIRECCIÓN DE ARQUITECTURA, MANTENIMIENTO E INTENDENCIA

NUCLEO SANITARIO - OFIJU - UFRAC - MANDAMIENTOS Y NOTICACIONES BERON DE ASTRADA Nº 924 - CURUZU CUATIA

PLANILLA DE CARPINTERIAS 1

PROYECTO
 ARQ. DIEGO GOMEZ DE LA FUENTE

ESC 1.50
 OCTUBRE 2020

P4	Cantidad: 1	Ubicación:	Esc: 1:50	V1	Cantidad: 2	Ubicación:	Esc: 1:50
	Izq - Der	En baño discapacitados				En oficina y office	
							
CARACTERISTICAS	1 hoja de abrir			2 hojas correderas			
MARCOS	Premarco de aluminio. Marco dintel de aluminio Modena 2, color prepintado blanco atomillado a premarco con sellador siliconado en juntas			Premarco de aluminio. Marco dintel de aluminio Modena 2, color prepintado blanco atomillado a premarco con sellador siliconado en juntas			
HOJAS	Perfiles de aluminio anodizado Modena 2, color prepintado blanco con revestimiento tubular pesado de aluminio con sellador siliconado neutro en juntas a inglete y de armado con travesaño central en hoja			Perfiles de aluminio anodizado Modena 2, color prepintado blanco con sellador siliconado neutro en juntas a inglete			
VIDRIOS				Traslucido, espesor 5 mm			
CONTRAVIDRIOS				Aluminio con burlete de neoprene en la parte interior y sellador siliconado neutro en la parte exterior			
CERRADURAS	Cerradura Kallay exterior aluminio de caja angosta con pestillo con punta de bronce trefilado y cerrojo niquelado Bocallave con tornillos ocultos para llave punto o dentada			Cierre central con manija basculante			
HERRAJES	Picaporte currao linea veneto pesada interior exterior 3 bisagras H61 de aluminio linea modena			Cada hoja correderiza tendrá rodamiento doble nylon con rulemanes			
TERMINACIONES				La reja estará conformada por tres planchuelas horizontales de hierro de 30mm x 3.2mm de espesor, con barotes verticales de hierro macizo de Ø 14mm Las rejas irán protegidas con convertidor de óxido (2 manos) y luego esmalte sintético satinado color negro			

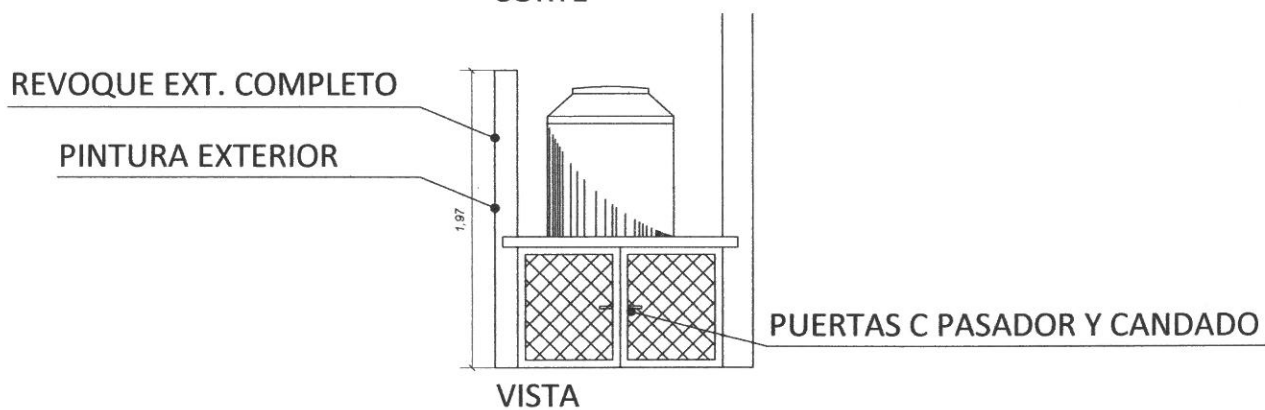
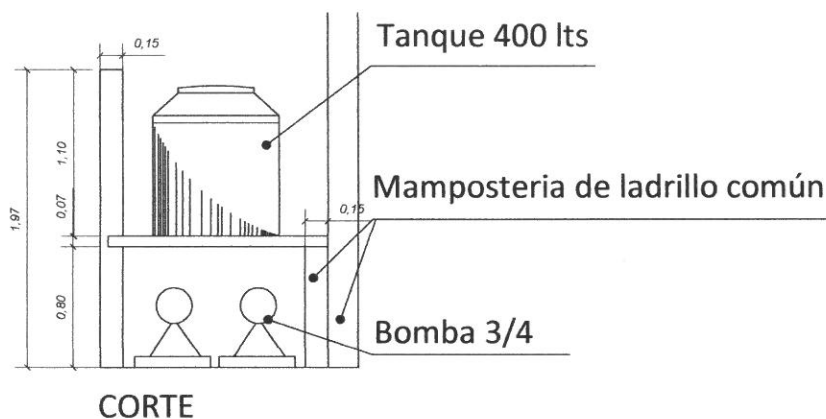
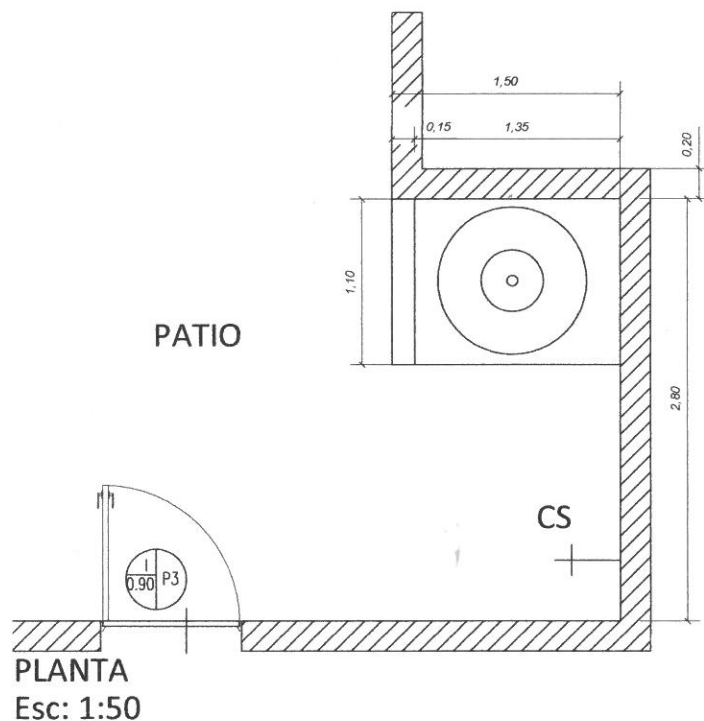
**PODER JUDICIAL DE LA PROVINCIA DE CORRIENTES
 DIRECCIÓN DE ARQUITECTURA, MANTENIMIENTO E INTENDENCIA**

NUCLEO SANITARIO - OFIJU - UFRAC - MANDAMIENTOS Y NOTICACIONES BERON DE ASTRADA N° 924 - CURUZU CUATIA

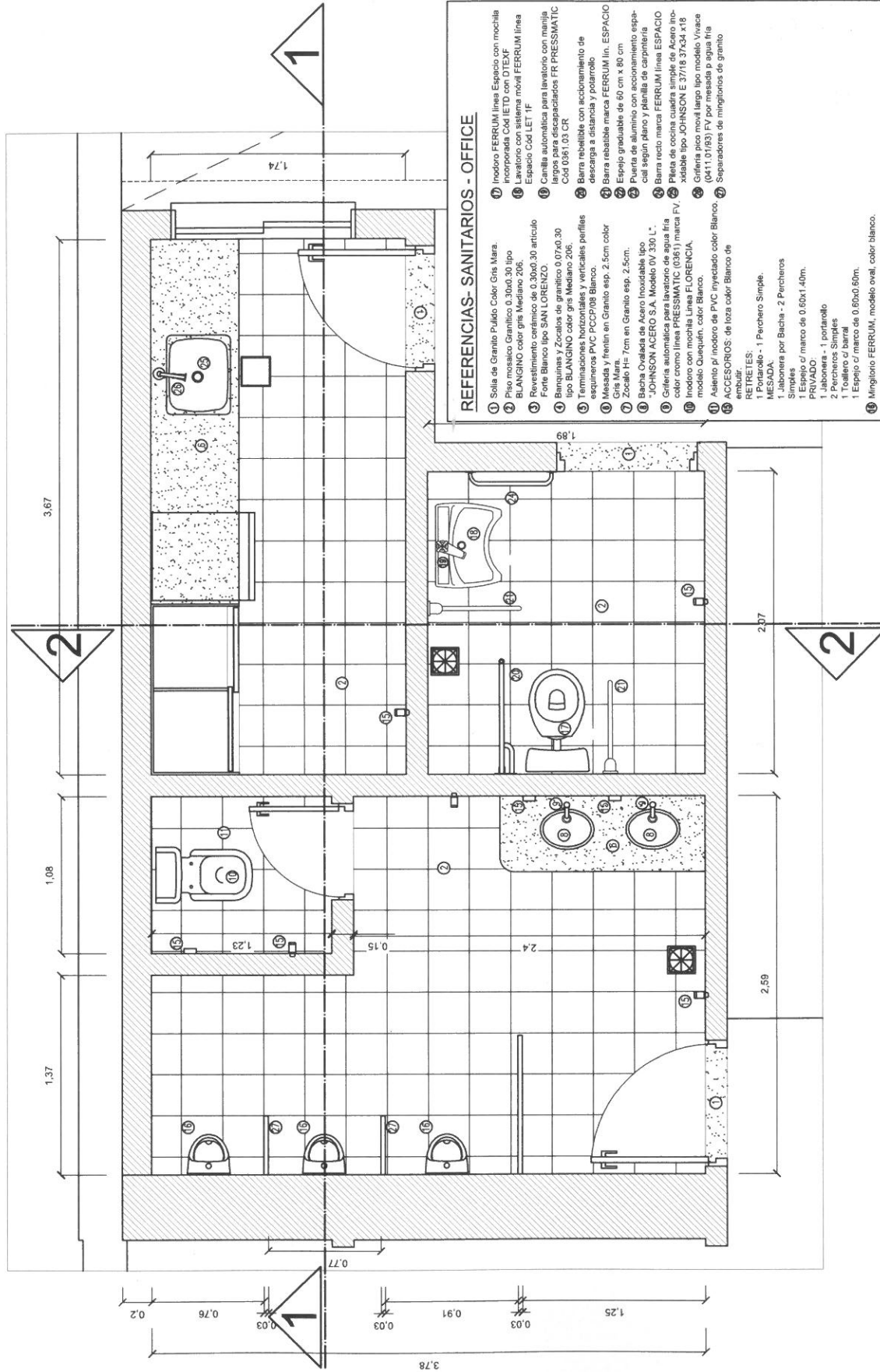
PLANILLA DE CARPINTERIAS 2

PROYECTO
 ARQ. DIEGO GOMEZ DE LA FUENTE

ESC 1.50
 OCTUBRE 2020



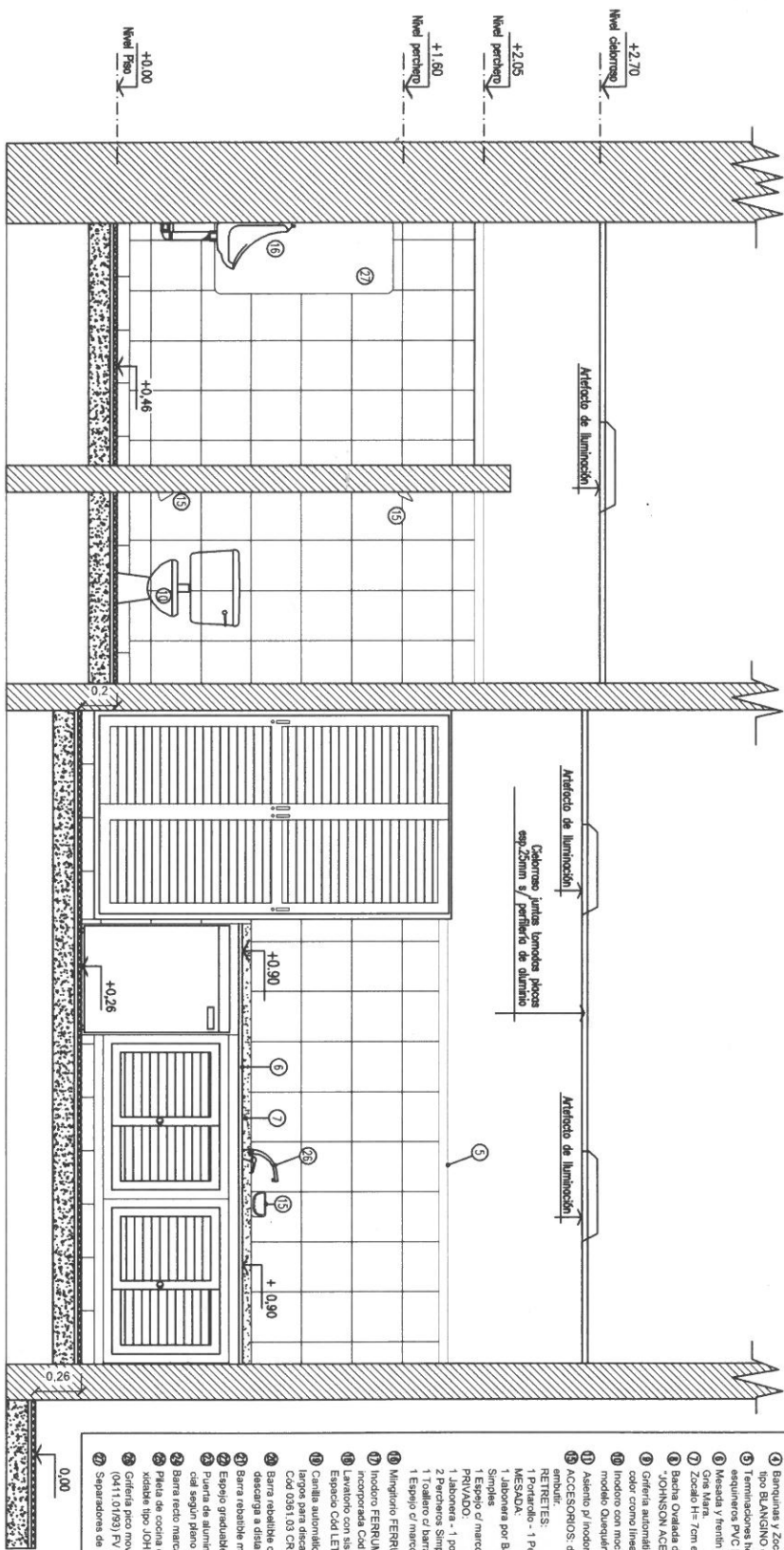
PODER JUDICIAL DE LA PROVINCIA DE CORRIENTES		
DIRECCIÓN DE ARQUITECTURA, MANTENIMIENTO E INTENDENCIA		
NUCLEO SANITARIO - OFIJU - UFRAC - MANDAMIENTOS Y NOTICACIONES BERON DE ASTRADA Nº 924 - CURUZU CUATIA		
PLANO TANQUE DE BOMBEO	PROYECTO ARQ. DIEGO GOMEZ DE LA FUENTE	ESC 1.50 OCTUBRE 2020



PODER JUDICIAL DE LA PROVINCIA DE CORRIENTES
DIRECCIÓN DE ARQUITECTURA, MANTENIMIENTO E INTENDENCIA
NÚCLEO SANITARIO - OFIUI - UFRAC - MANDAMIENTOS Y NOTIFICACIONES BERÓN DE ASTRADA Nº 924 - CURUZU CUATIA
PLANO DE NÚCLEOS SANITARIOS

PROYECTO
AVD. DIEGO GÓMEZ DE LA FUENTE
ING. MANUEL ESPINOSA / ING. RICARDO ROMA

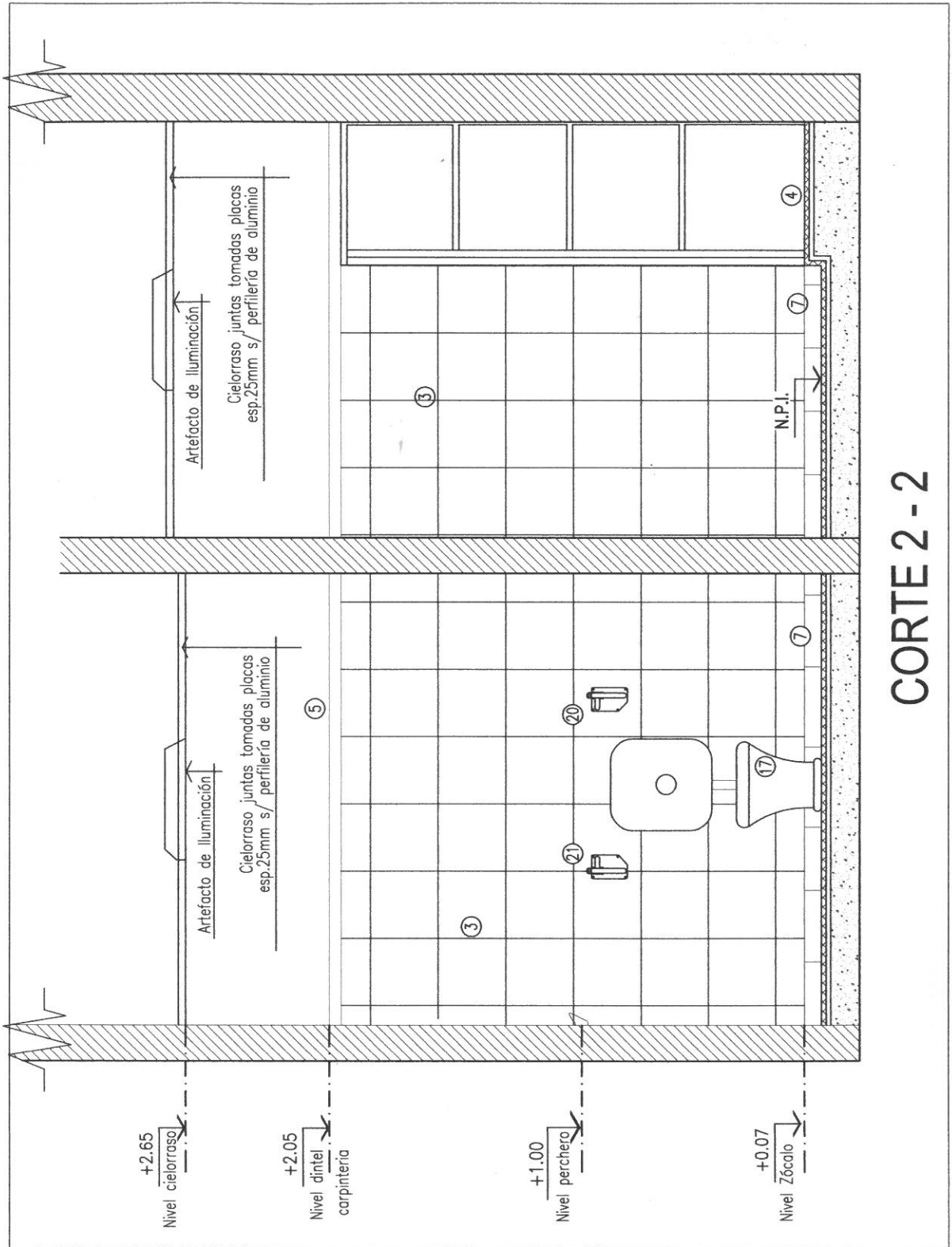
ESC 1:25
OCTUBRE 2020



CORTE 1 - 1

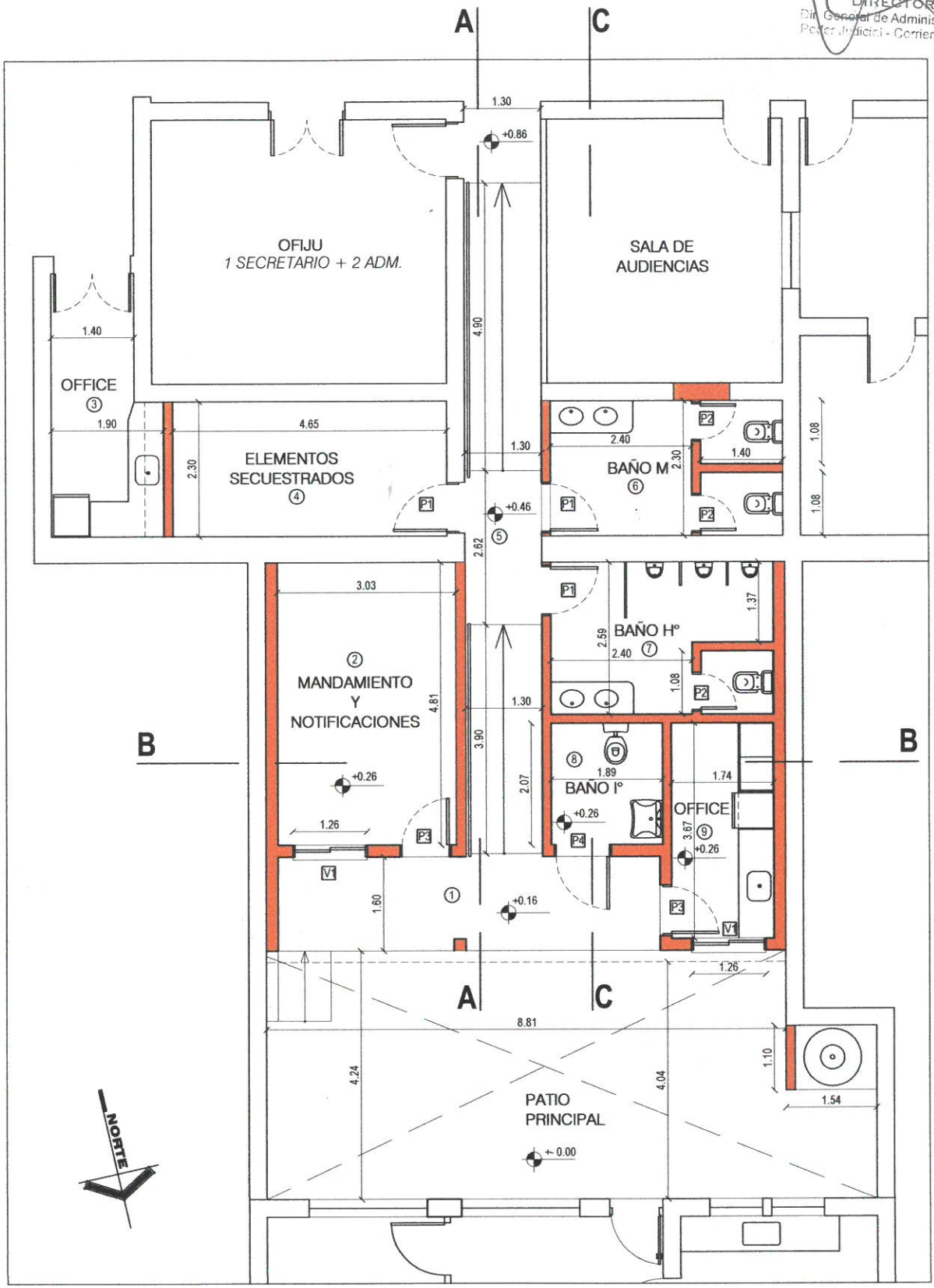
**REFERENCIAS
SANITARIOS
OFFICE**

- 1) Seta de Granito Pulido Color Gris Mara.
- 2) Piso mosaico Granito 0,30x0,30 tipo BLANCO color gris Mediano 206.
- 3) Revestimiento cerámico de 0,30x0,30 artículo Forte Blanco tipo SAN LORENZO.
- 4) Banquetas y Zoclos de granito 0,07x0,30 tipo BLANCO color gris Mediano 206.
- 5) Terminaciones horizontales y verticales perfiles esquineros PVC FCCP108 Blanco.
- 6) Mesada y fregadero en Granito esp. 2,5cm color Gris Mara.
- 7) Zocalo 1"1"cm en Granito esp. 2,5cm.
- 8) Bacias Ovaladas de Acero Inoxidable tipo "JOHNSON AGERO S.A. Modelo OV 330 L".
- 9) Grifería automática para lavatorio de agua fría color como línea PRESSMATIC (C387) marca PV.
- 10) Inodoro con mochila línea "LORENZA". modelo Carquei, color Blanco.
- 11) Asiento p/ inodoro de PVC pintado color Blanco.
- 12) ACCESORIOS de faja color Blanco de acero inoxidable.
- 13) Puchero Simple, MESADA.
- 14) Jabonera por Bacia. - 2 Pucheros Simple.
- 15) Espejo c/ marco de 0,80x1,40m. PIVADO.
- 16) Pucheros - 1 separando 2 Pucheros Simple.
- 17) Toileto c/ basinal.
- 18) Espejo c/ marco de 0,80x0,60m.
- 19) Mangriferio FERRUM, modelo oval, color blanco.
- 20) Inodoro FERRUM línea Espacio con mochila incorporada Cad LITD con DTEX.
- 21) Lavatorio FERRUM línea Espacio Cad LET 1"1".
- 22) Candelas automáticas para lavatorio con mango Cad 026 103 CR.
- 23) Barra resable con accionamiento de abstraga a giratoria y puchero.
- 24) Barra resable marca FERRUM lin. ESPACIO.
- 25) Espejo graduado de 80 cm x 80 cm.
- 26) Puerta de aluminio con accionamiento espacial según Plano y planilla de carpintería.
- 27) Barra recto marca FERRUM línea ESPACIO.
- 28) Pallet de cocina cuadro simple de Acero inoxidable tipo JOHNSON E 3718 37x34 x18.
- 29) Grifería p/co moval largo tipo modelo Vivace (0411.0193) FV por mesada p iguala tira.
- 30) Separadores de mangriferos de granito.



CORTE 2-2

PODER JUDICIAL DE LA PROVINCIA DE CORRIENTES		
DIRECCIÓN DE ARQUITECTURA, MANTENIMIENTO E INTENDENCIA		
NUCLEO SANITARIO - OFIJU - UFRAC - MANDAMIENTOS Y NOTIFICACIONES BERON DE ASTRADA N° 924 - CURUZU CUATIA		
PLANO DE NUCLEOS SANITARIOS	PROYECTO ARQ. DIEGO GOMEZ DE LA FUENTE	ESC 1.25 OCTUBRE 2020



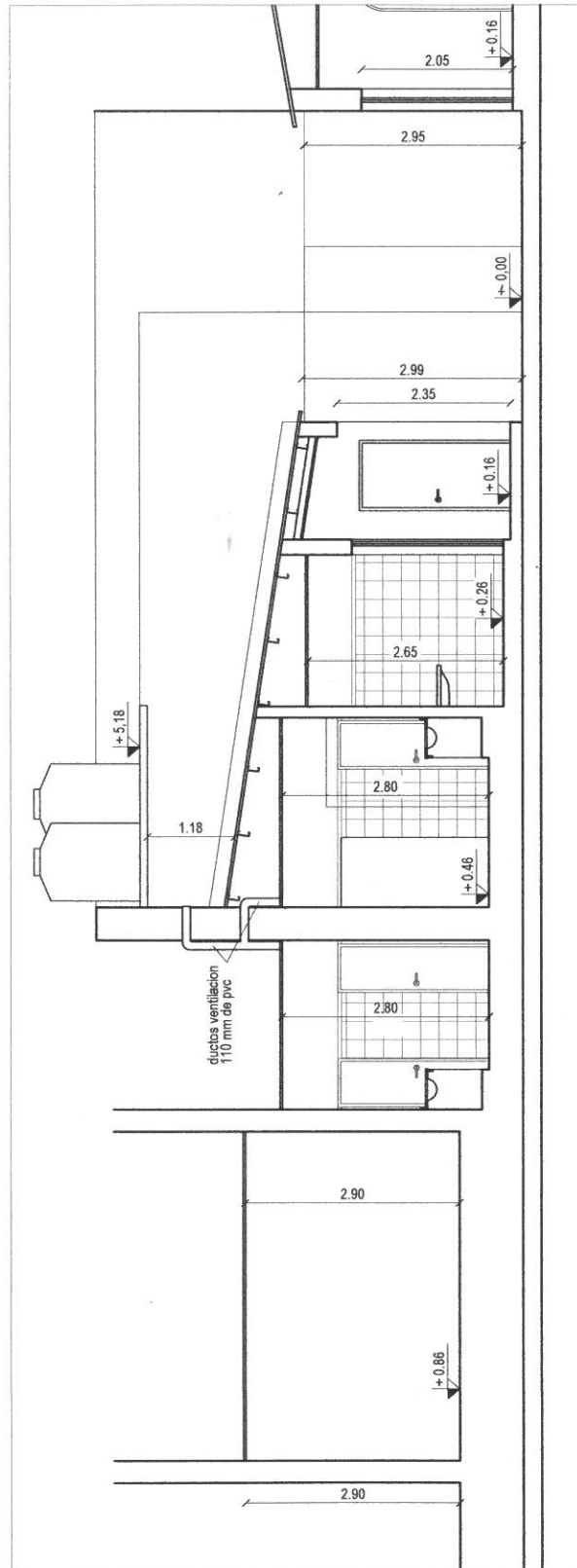
PODER JUDICIAL DE LA PROVINCIA DE CORRIENTES
DIRECCIÓN DE ARQUITECTURA, MANTENIMIENTO E INTENDENCIA

NUCLEO SANITARIO - OFIJU - UFRAC - MANDAMIENTOS Y NOTICACIONES BERON DE ASTRADA Nº 924 - CURUZU CUATIA

PLANO DE PROYECTO

PROYECTO
 ARQ. DIEGO GOMEZ DE LA FUENTE
 ING. MANUEL ESPASANDIN / ING. RICARDO ROJAS

ESC 1.100
 OCTUBRE 2020



CORTE C - C

PODER JUDICIAL DE LA PROVINCIA DE CORRIENTES		
DIRECCIÓN DE ARQUITECTURA, MANTENIMIENTO E INTENDENCIA		
NUCLEO SANITARIO - OFIJU - UFRAC - MANDAMIENTOS Y NOTICACIONES BERON DE ASTRADA Nº 924 - CURUZU CUATIA		
CORTES	<u>PROYECTO</u>	ESC 1.100
	ARQ. DIEGO GOMEZ DE LA FUENTE ING. MANUEL ESPASANDIN / ING. RICARDO ROJAS	OCTUBRE 2020