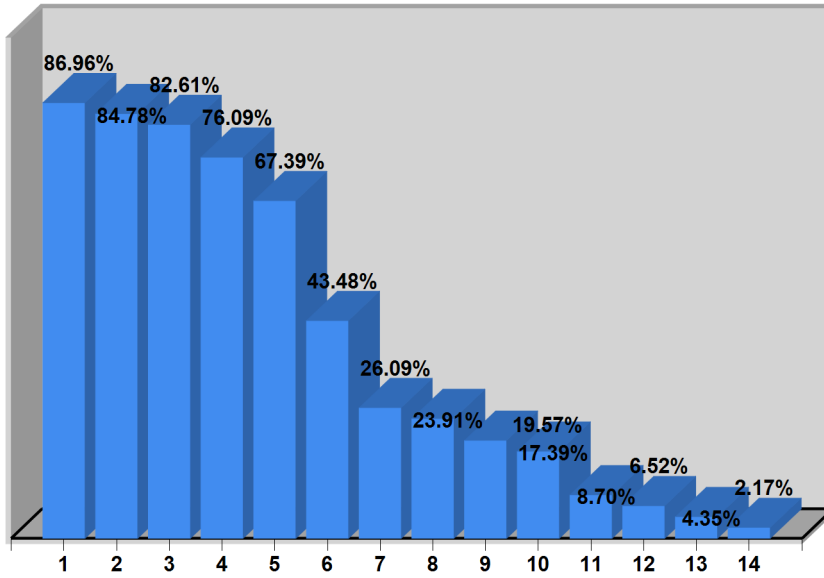


Provincia: **Corrientes**

Nomina: **Inscriptos**

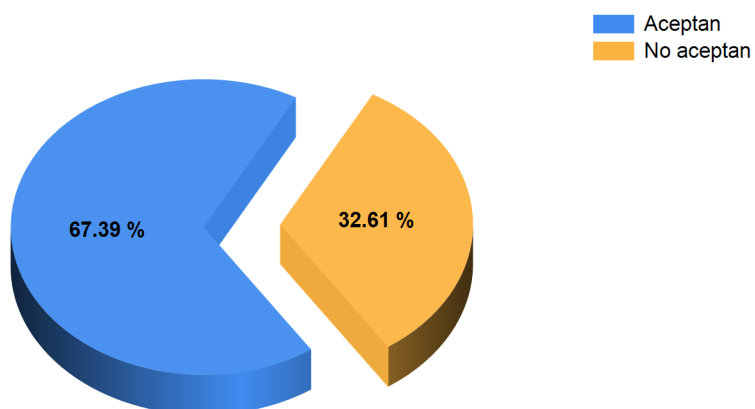
Cantidad de Legajos: **46 (TND: 10)**

Disponibilidad según edad del niño



Edad	Cantidad de Legajos	%
1	40	86.96%
2	39	84.78%
3	38	82.61%
4	35	76.09%
5	31	67.39%
6	20	43.48%
7	12	26.09%
8	11	23.91%
9	9	19.57%
10	8	17.39%
11	4	8.70%
12	3	6.52%
13	2	4.35%
14	1	2.17%

Grupo de niños	Cantidad	%
Aceptan	31	67.39%
No aceptan	15	32.61%
Total	46	100.00%

Disponibilidad para Grupos de niños

Discapacidad / Enfermedad	Cantidad	%
Aceptan	2	4.35%
No aceptan	44	95.65%
Total	46	100.00%

Disponibilidad para Discapacidades / Enfermedades

