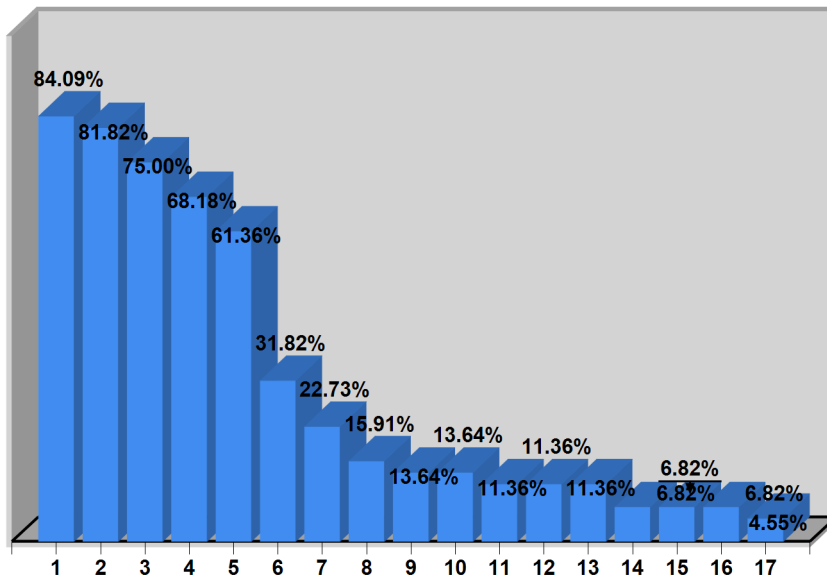


Provincia: **Corrientes**

Nomina: **Inscriptos**

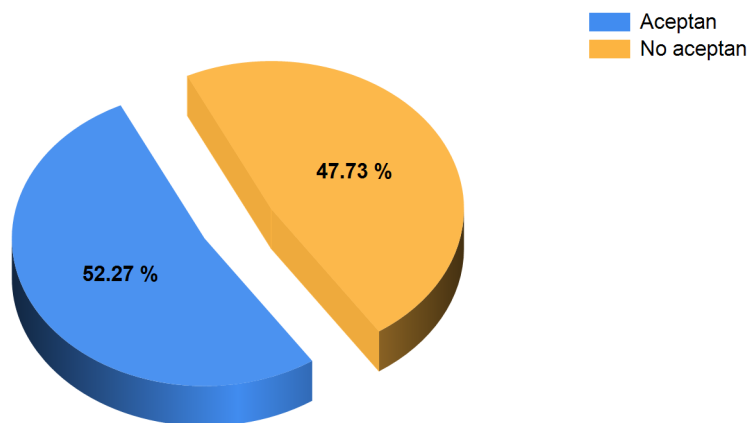
Cantidad de Legajos: **44 (TND: 13)**

Disponibilidad según edad del niño



Edad	Cantidad de Legajos	%
1	37	84.09%
2	36	81.82%
3	33	75.00%
4	30	68.18%
5	27	61.36%
6	14	31.82%
7	10	22.73%
8	7	15.91%
9	6	13.64%
10	6	13.64%
11	5	11.36%
12	5	11.36%
13	5	11.36%
14	3	6.82%
15	3	6.82%
16	3	6.82%
17	2	4.55%

Grupo de niños	Cantidad	%
Aceptan	23	52.27%
No aceptan	21	47.73%
Total	44	100.00%

Disponibilidad para Grupos de niños

Discapacidad / Enfermedad	Cantidad	%
Aceptan	2	4.55%
No aceptan	42	95.45%
Total	44	100.00%

Disponibilidad para Discapacidades / Enfermedades

