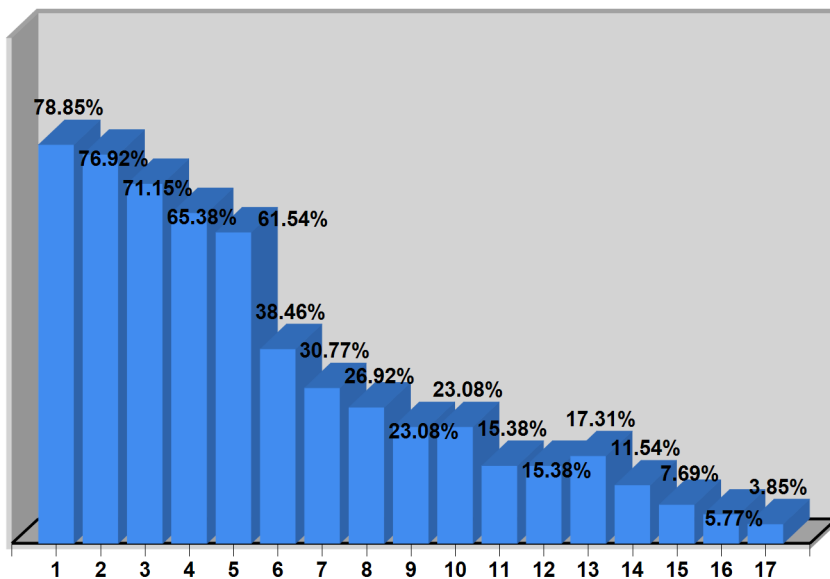


Provincia: **Corrientes**

Nomina: **Inscriptos**

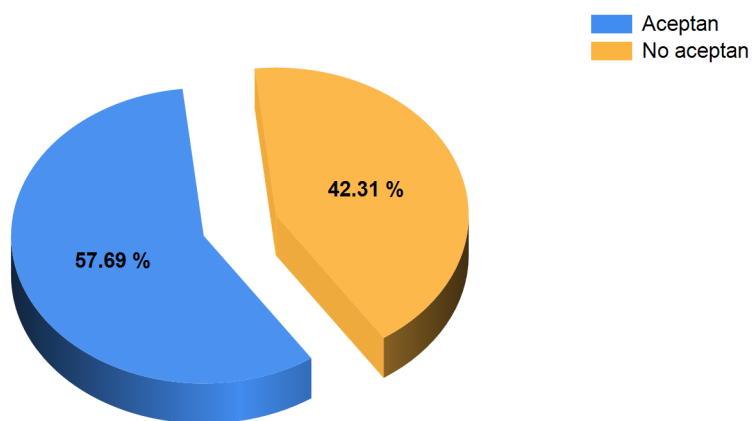
Cantidad de Legajos: **52 (TND: 18)**

**Disponibilidad según edad del niño**



Edad	Cantidad de Legajos	%
1	41	78.85%
2	40	76.92%
3	37	71.15%
4	34	65.38%
5	32	61.54%
6	20	38.46%
7	16	30.77%
8	14	26.92%
9	12	23.08%
10	12	23.08%
11	8	15.38%
12	8	15.38%
13	9	17.31%
14	6	11.54%
15	4	7.69%
16	3	5.77%
17	2	3.85%

Grupo de niños	Cantidad	%
Aceptan	30	57.69%
No aceptan	22	42.31%
<b>Total</b>	<b>52</b>	<b>100.00%</b>

**Disponibilidad para Grupos de niños**

Discapacidad / Enfermedad	Cantidad	%
Aceptan	5	9.62%
No aceptan	47	90.38%
<b>Total</b>	<b>52</b>	<b>100.00%</b>

**Disponibilidad para Discapacidades / Enfermedades**

