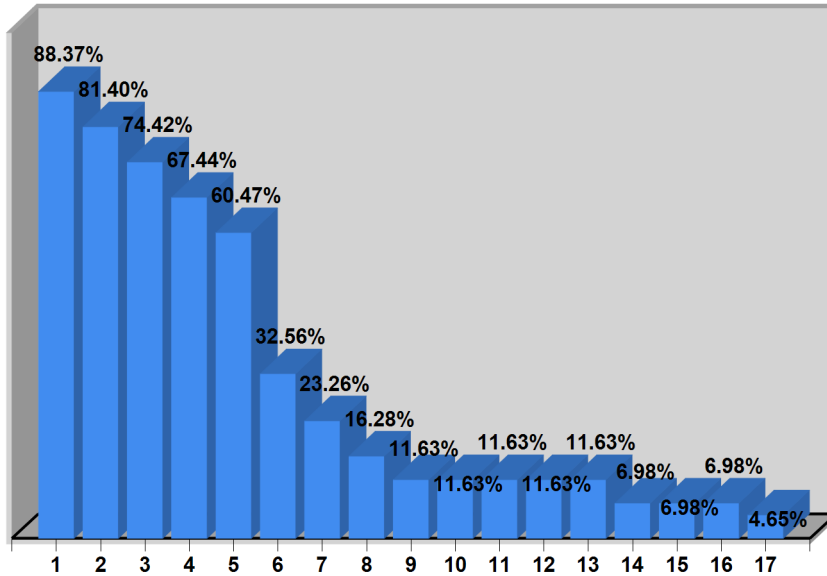


Provincia: **Corrientes**

Nomina: **Inscriptos**

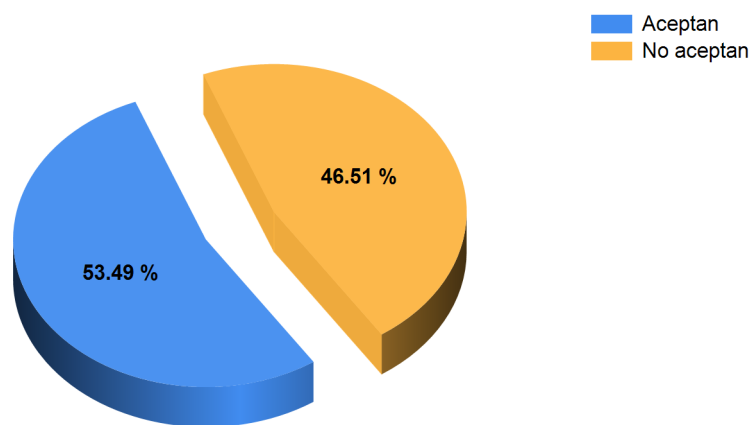
Cantidad de Legajos: **43 (TND: 14)**

Disponibilidad según edad del niño



Edad	Cantidad de Legajos	%
1	38	88.37%
2	35	81.40%
3	32	74.42%
4	29	67.44%
5	26	60.47%
6	14	32.56%
7	10	23.26%
8	7	16.28%
9	5	11.63%
10	5	11.63%
11	5	11.63%
12	5	11.63%
13	5	11.63%
14	3	6.98%
15	3	6.98%
16	3	6.98%
17	2	4.65%

Grupo de niños	Cantidad	%
Aceptan	23	53.49%
No aceptan	20	46.51%
Total	43	100.00%

Disponibilidad para Grupos de niños

Discapacidad / Enfermedad	Cantidad	%
Aceptan	2	4.65%
No aceptan	41	95.35%
Total	43	100.00%

Disponibilidad para Discapacidades / Enfermedades

